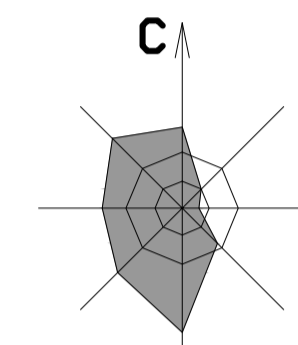


МИРНЕНСКОЕ СЕЛЬСКОЕ ПОСЕЛЕНИЕ СОСНОВСКОГО МУНИЦИПАЛЬНОГО РАЙОНА ЧЕЛЯБИНСКОЙ ОБЛАСТИ дер.УЖЕВКА

ГЕНЕРАЛЬНЫЙ ПЛАН СИТУАЦИОННЫЙ ПЛАН



Ведомость чертежей проекта

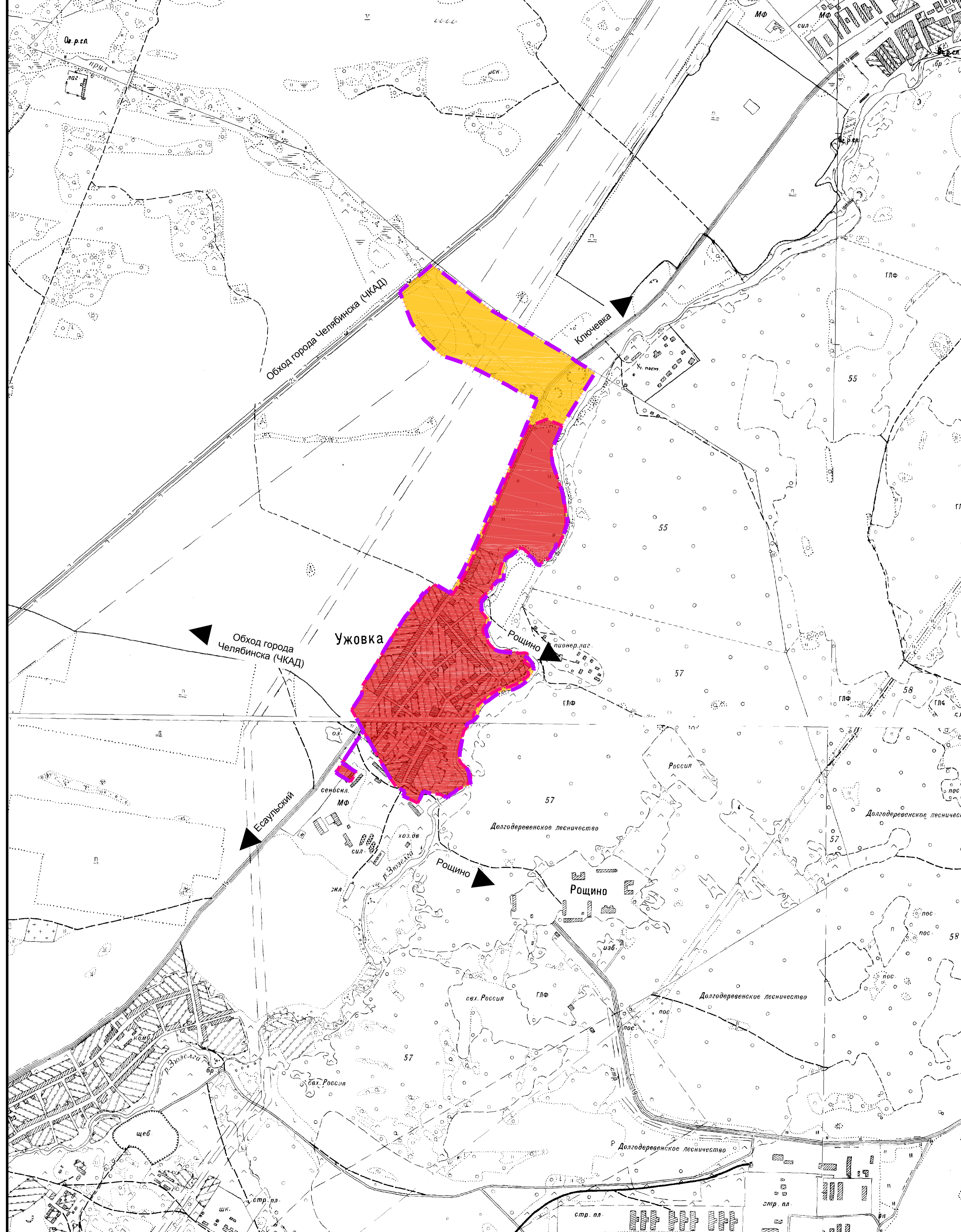
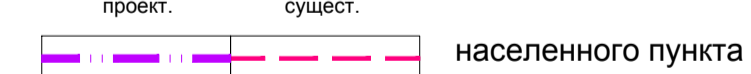
Лист	Наименование	Примечание
1	Ситуационный план М 1:10 000	
2	Схема современного использования территории (Опорный план). Схема планировочных ограничений. Схема комплексной оценки территории М 1:5 000	
3	Схема генерального плана населенного пункта (Основной чертеж). Схема транспортной инфраструктуры М 1:5000	
4	Схема инженерной инфраструктуры М 1:5000	
5	Схема функционального зонирования. Схема планировочных ограничений, границ зон с особыми условиями использования территории М 1:5000	
6	Схема границ территорий, подверженных риску возникновения чрезвычайных ситуаций природного и техногенного характера М 1:5000	

Условные обозначения:

Территории:



Границы:



						13-110		
						Сосновский муниципальный район Челябинской области		
Изм.	Коп.уч.	Лист	№док.	Подп.	Дата	Генеральный план дер. Ужевка		
ГАП Разраб.	Ступин Цветкова					Стадия	Лист	Листов
						П	1	6
						Ситуационный план М 1:10000		
						ООО "Архстрой-Сервис" 2012г.		