

Сообщение
о возможном установлении публичного сервитута на земельные участки,
в отдельных целях, предусмотренных статьей 39.37 ЗК РФ

Администрация Сосновского муниципального района информирует о возможном установлении публичного сервитута на земельные участки в отдельных целях, предусмотренных статьей 39.37 Земельного кодекса Российской Федерации:

№ п/п	Местоположение земельного участка: Челябинская область, Сосновский район, Кадастровый номер земельного участка (при его наличии), в отношении которого испрашивается публичный сервитут	Площадь (кв. м.) в отношении которого испрашивается публичный сервитут	Вид права	Цель установления публичного сервитута	Ходатайство об установлении публичного сервитута
1	74:19:0000000:450 Челябинская область, р-н. Сосновский, с. Долгодеревенское. Местоположение установлено относительно ориентира, расположенного за пределами участка. Ориентир площадка компрессорной станции. Участок находится примерно в 300 м. по направлению на юго-восток от ориентира.	2907	Публичный сервитут на 10 лет	Строительство и эксплуатация объекта системы газоснабжения местного значения «Уральский региональный метрологический центр для испытаний и проверки расходомеров газа в рабочих условиях на базе ГИС «Долгодеревенская». Третий пусковой комплекс»	Публичное акционерное общество «Газпром» от 17.02.2022 года № 25/01/8/025-3551-ГРЦ
2	74:19:0301003:413 Челябинская область, р-н. Сосновский. Местоположение установлено относительно ориентира, расположенного за пределами участка. Ориентир с. Долгодеревенское. Участок находится примерно в 5627 м, по направлению на северо-запад от ориентира.	29165			
3	74:19:0301003:414 Челябинская область, р-н. Сосновский. Местоположение установлено относительно ориентира, расположенного за пределами участка. Ориентир с. Долгодеревенское. Участок находится примерно в 5610 м, по направлению на северо-запад от ориентира.	5995			
4	74:19:0301003:415 Челябинская область, р-н. Сосновский. Местоположение установлено относительно ориентира, расположенного за пределами участка. Ориентир с. Долгодеревенское. Участок находится примерно в 4337 м, по направлению на северо-запад от ориентира.	44418			
5	74:19:0301003:416 Челябинская область, р-н. Сосновский. Местоположение установлено относительно ориентира, расположенного за пределами участка. Ориентир с. Долгодеревенское. Участок находится примерно в 4368 м, по направлению на северо-запад от ориентира.	3000			
6	74:19:0301003:432 Челябинская область, р-н. Сосновский, 2000 м на север от центра д. Ключевка	868			
7	74:19:0000000:31 Челябинская область, р-н. Сосновский. Местоположение установлено относительно ориентира, расположенного за пределами участка. Ориентир с. Долгодеревенское. Участок находится примерно в 2500 м, по направлению на северо-запад от ориентира.	172			
8	74:19:0000000:16072	41			

	Челябинская обл., Сосновский район, Шершневоеское лесничество, Долгодеревенское участковое лесничество, кварталы 1-62, 63 часть, 64-70, 71 часть, 72, 73 часть, 74-79, 80 часть, 81 часть, 82-87, 88 часть, 89 часть, 90, 91, 92 часть, 93 часть, 94-96, 97 часть, 98-105, 106 часть, 107 часть, 108 часть, 109 часть, 110-116, 117 часть, кварталы 118-133				
9	74:19:0301003 Челябинская область, Сосновский район. Неразграниченная государственная или муниципальная собственность.	3118			

Наименование муниципальной услуги: "Установление публичного сервитута в отдельных целях, предусмотренных статьей 39.37 Земельного кодекса Российской Федерации" (регламент утвержден постановлением Администрации Сосновского муниципального района № 334 от 17.03.2020)

Муниципальная услуга предоставляется: Администрацией Сосновского муниципального района.

Оказание муниципальной услуги обеспечивает: Комитет по управлению имуществом и земельным отношениям Сосновского муниципального района (далее - Комитет).

Основания необходимости установления публичного сервитута: в целях строительства и эксплуатации объекта системы газоснабжения местного значения «Уральский региональный метрологический центр для испытаний и проверки расходомеров газа в рабочих условиях на базе ГИС «Долгодеревенская». Третий пусковой комплекс»

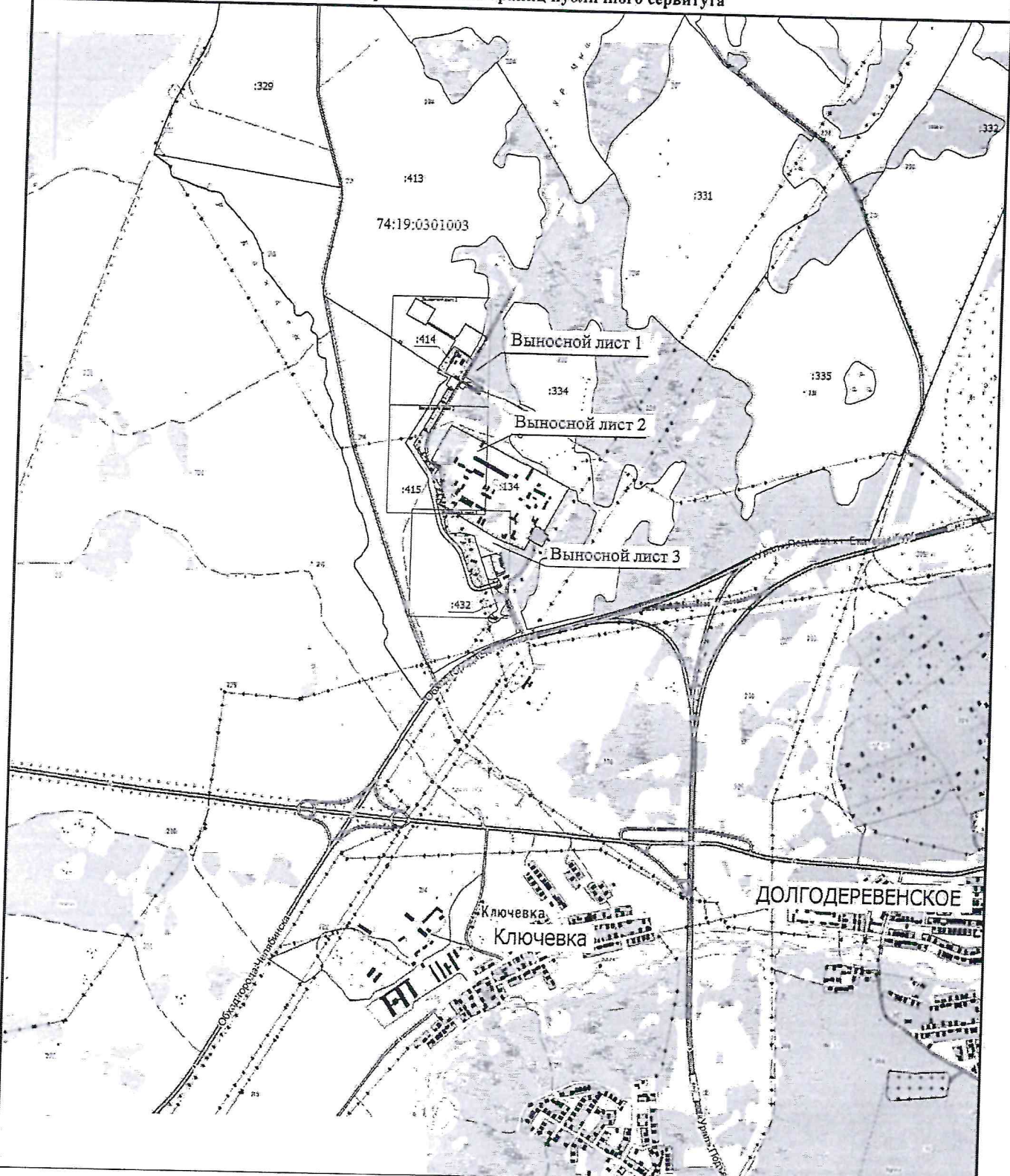
Заинтересованные лица могут ознакомиться с поступившим ходатайством об установлении публичного сервитута и описанием местоположения границ публичного сервитута в Комитете по адресу: Челябинская область, Сосновский район, с. Долгодеревенское, пер. Школьный, д. 7, каб. 3, тел. 8(35144)9-03-58, ответственный исполнитель Боронина Д.А. пн. – чт. с 9.00 до 17.00, пт. с 9.00 до 16.00. и в сети интернет на сайте администрации Сосновского муниципального района www.chelsosna.ru - Комитет по управлению имуществом и земельным отношениям/отдел по земельным отношениям/публичные сервитуты.

Правообладатели земельных участков, в отношении которых испрашивается публичный сервитут, если их права (обременения права) не зарегистрированы в Едином государственном реестре недвижимости, могут обратиться с заявлением об учете их прав на земельные участки с приложением копий документов, подтверждающих эти права в Комитет по адресу: Челябинская область, Сосновский район, с. Долгодеревенское, пер. Школьный, д. 7, каб. 3, тел. 8(35144) 9-03-58, ответственный исполнитель Боронина Д.А., пн. – чт. с 9.00 до 17.00, пт. с 9.00 до 16.00.

Срок приема заявлений: с 23 марта по 22 апреля 2022 года

Описание местоположения границ публичного сервитута:

Схема расположения границ публичного сервитута



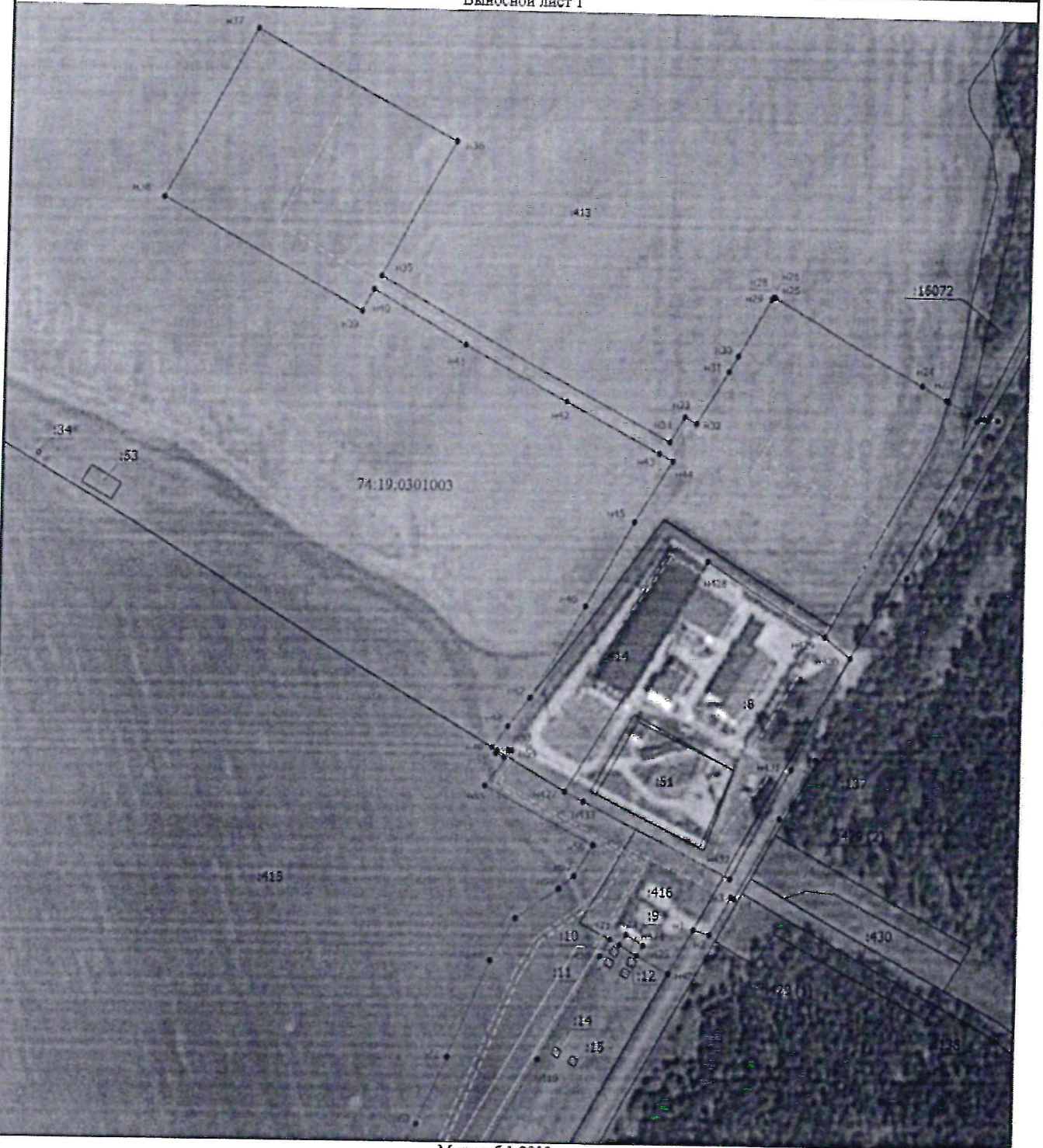
Масштаб 1:20000

Условные обозначения

- Граница кадастрового квартала
- 74:19:0301003 - Номер кадастрового квартала
- Границы земельных участков, сведения о которых содержатся в ЕГРН
- :134 - Кадастровый номер земельного участка
- Проектные границы публичного сервитута

Схема расположения границ публичного сервитута

Выносной лист 1



Масштаб 1:2000

Условные обозначения

- 74:19:0301003 - Номер кадастрового квартала
- - Границы земельных участков, сведения о которых содержатся в ЕГРН
- 413 - Кадастровый номер земельного участка
- - Проектные границы публичного сервитута
- - Характерная точка границы публичного сервитута
- n1 - Номер характерной точки границы публичного сервитута
- - - - - Проектное местоположение кабельной линии связи
- - - - - Проектное местоположение ВЛ 10 кВ
- - - - - Проектное местоположение КЛ 10 кВ
- - - - - Проектное местоположение vaporной канализации

Схема расположения границ публичного сервитута

Выносной лист 2



Масштаб 1:2000

Условные обозначения

- 74:19:0301003 - Номер кадастрового квартала
- - Границы земельных участков, сведения о которых содержатся в ЕГРН
- 134 - Кадастровый номер земельного участка
- - - - - Проектные границы публичного сервитута
- - Характерная точка границы публичного сервитута
- к1 - Номер характерной точки границы публичного сервитута
- - - - - Проектное местоположение кабельной линии связи
- - - - - Проектное местоположение ВЛ 10 кВ
- - - - - Проектное местоположение КЛ 10 кВ
- - - - - Проектное местоположение оси проезжей автомобильной дороги
- - - - - Проектное местоположение напорной канализации

Схема расположения границ публичного сервитута

Выносной лист 3



Масштаб 1:2000

Условные обозначения

- 74:19:0301003 - Номер кадастрового квартала
- _____ - Границы земельных участков, сведения о которых содержатся в ЕГРН
- :415 - Кадастровый номер земельного участка
- _____ - Проектные границы публичного сервитута
- - Характерная точка границы публичного сервитута
- н1 - Номер характерной точки границы публичного сервитута
- - Проектное местоположение оси подъездной автомобильной дороги