

**Сообщение
о возможном установлении публичного сервитута на земельные участки,
в отдельных целях, предусмотренных статьей 39.37 ЗК РФ**

Администрация Сосновского муниципального района информирует о возможном установлении публичного сервитута на земельные участки в отдельных целях, предусмотренных статьей 39.37 Земельного кодекса Российской Федерации:

№ п/п	Местоположение земельного участка: Челябинская область, Сосновский район, Кадастровый номер земельного участка (при его наличии), в отношении которого испрашивается публичный сервитут	Площадь (кв. м.) в отношении которого испрашивается публичный сервитут	Вид права	Цель установления публичного сервитута	Ходатайство об установлении публичного сервитута
1	Российская Федерация, Челябинская область, р-н Сосновский, ст Смолино, примерно в 1,8км от ориентира по направлению на северо-восток 74:19:2001001:1627	280	Публичный сервитут на 49 лет	Для эксплуатации существующего объекта электросетевого хозяйства – линии электропередачи ВЛ-10кВ 1,2 цепь от ПС Асфальтная до 4БРКТП-1892 (далее ВЛ)	Открытое акционерное общество «Межрегиональная распределительная сетевая компания Урала» –Челябэнерго»
2	Российская Федерация, Челябинская область, р-н Сосновский, ст. Смолино. 74:19:2001001:397	34011			
3	Челябинская область, Сосновский район, ст. Смолино. 74:19:0000000:3056	22543			
4	Челябинская область, Сосновский район, ст. Смолино 74:19:2001001:396	9864			
5	Челябинская область, р-н Сосновский, участок находится примерно в 1,8 км по направлению на северо-восток от ориентира пос. Смолино ж.-д. ст. 74:19:2001001:1703	4779			
6	Челябинская область, р-н Сосновский, участок находится примерно в 1,8 км по направлению на северо-восток от ориентира пос. Смолино ж-д ст. 74:19:2001001:1778	11754			
7	Челябинская область, р-н Сосновский, участок находится примерно в 1,8 км по направлению на северо-восток от ориентира пос. Смолино ж.-д. ст. 74:19:2001001:1702	393			
8	Челябинская область, р-н Сосновский, участок находится примерно в 1,8 км по направлению на северо-восток от ориентира пос. Смолино ж.-д. ст. 74:19:2001001:1703	1480			
9	Российская Федерация, Челябинская область, р-н Сосновский, ст Смолино, примерно в 1,8км от ориентира по направлению на северо-восток 74:19:2001001:1641	5838			
10	Российская Федерация, Челябинская область, р-н Сосновский, ст Смолино, примерно в 1,8км от ориентира по направлению на северо-восток 74:19:2001001:1629	621			
11	Челябинская область, р-н Сосновский, от ГРС-3 "Челябинск" до границы города Челябинска 74:19:2001001:1384	203			

12	Российская Федерация, Челябинская область, р-н Сосновский, ст. Смолино 74:19:2001001:444	78			
13	Российская Федерация, Челябинская область, р-н Сосновский, ст. Смолино. 74:19:2002001:284	989			
14	Российская Федерация, Челябинская область, р-н Сосновский, д Таловка 74:19:2002001:538	1083			
15	Российская Федерация, Челябинская область, р-н Сосновский, д Таловка 74:19:2002001:539	118			
16	Челябинская область, р-н Сосновский, 1867 км автодорога "Самара-Уфа-Челябинск" 74:19:2002001:542	668			
17	Челябинская область, р-н Сосновский, 1867 км автодорога "Самара-Уфа-Челябинск" 74:19:2002001:541	327			
18	Челябинская область, р-н Сосновский, в районе п. Федоровка 74:19:2002001:548	106			
19	Челябинская область, р-н Сосновский, в районе п. Федоровка 74:19:2002001:549	153			
20	Челябинская область, р-н Сосновский, в районе п. Федоровка 74:19:2002001:114	341			

Наименование муниципальной услуги: "Установление публичного сервитута в отдельных целях, предусмотренных статьей 39.37 Земельного кодекса Российской Федерации" (регламент утвержден постановлением Администрации Сосновского муниципального района № 334 от 17.03.2020)

Муниципальная услуга предоставляется: Администрацией Сосновского муниципального района.

Оказание муниципальной услуги обеспечивает: Комитет по управлению имуществом и земельным отношениям Сосновского муниципального района (далее - Комитет).

Основания необходимости установления публичного сервитута: Для эксплуатации существующего объекта электросетевого хозяйства – линии электропередачи ВЛ-10кВ 1,2 цепь от ПС Асфальтная до 4БРКТП-1892 (далее ВЛ).

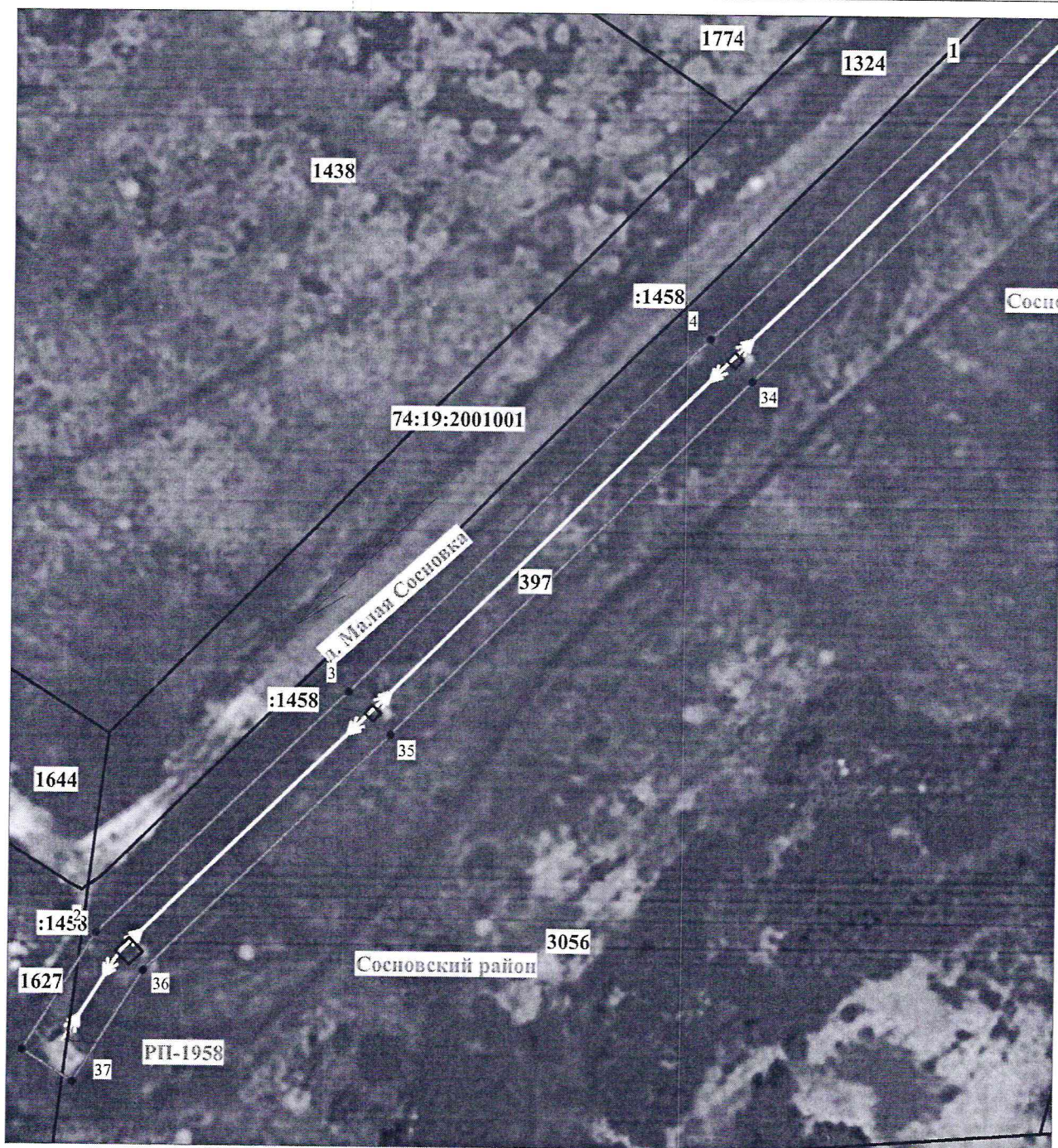
Заинтересованные лица могут ознакомиться с поступившим ходатайством об установлении публичного сервитута и описанием местоположения границ публичного сервитута в Комитете по адресу: Челябинская область, Сосновский район, с.Долгодеревенское, пер. Школьный, д. 7, каб. 3, тел. 8(35144)9-03-58, ответственный исполнитель Боронина Д.А. пн. – чт. с 9.00 до 17.00, пт. с 9.00 до 16.00. и в сети интернет на сайте администрации Сосновского муниципального района www.chelsosna.ru- Комитет по управлению имуществом и земельным отношениям/отдел по земельным отношениям/публичные сервитуты.

Правообладатели земельных участков, в отношении которых испрашивается публичный сервитут, если их права (обременения права) не зарегистрированы в Едином государственном реестре недвижимости, могут обратиться с заявлением об учете их прав на земельные участки с приложением копий документов, подтверждающих эти права в Комитет по адресу: Челябинская область, Сосновский район, с.Долгодеревенское, пер.Школьный, д. 7, каб. 3, тел. 8(35144) 9-03-58, ответственный исполнитель Боронина Д.А., пн. – чт. с 9.00 до 17.00, пт. с 9.00 до 16.00.

Срок приема заявлений: с 11 января по 10 февраля 2021 года

Описание местоположения границ публичного сервитута:

Схема расположения публичного сервитута
 ВКЛ 10кВ 1, 2цепь от ПС Асфальтная до 4БРКТП-1892, инв. 000000000229285



Масштаб 1:2000

Условные обозначения:








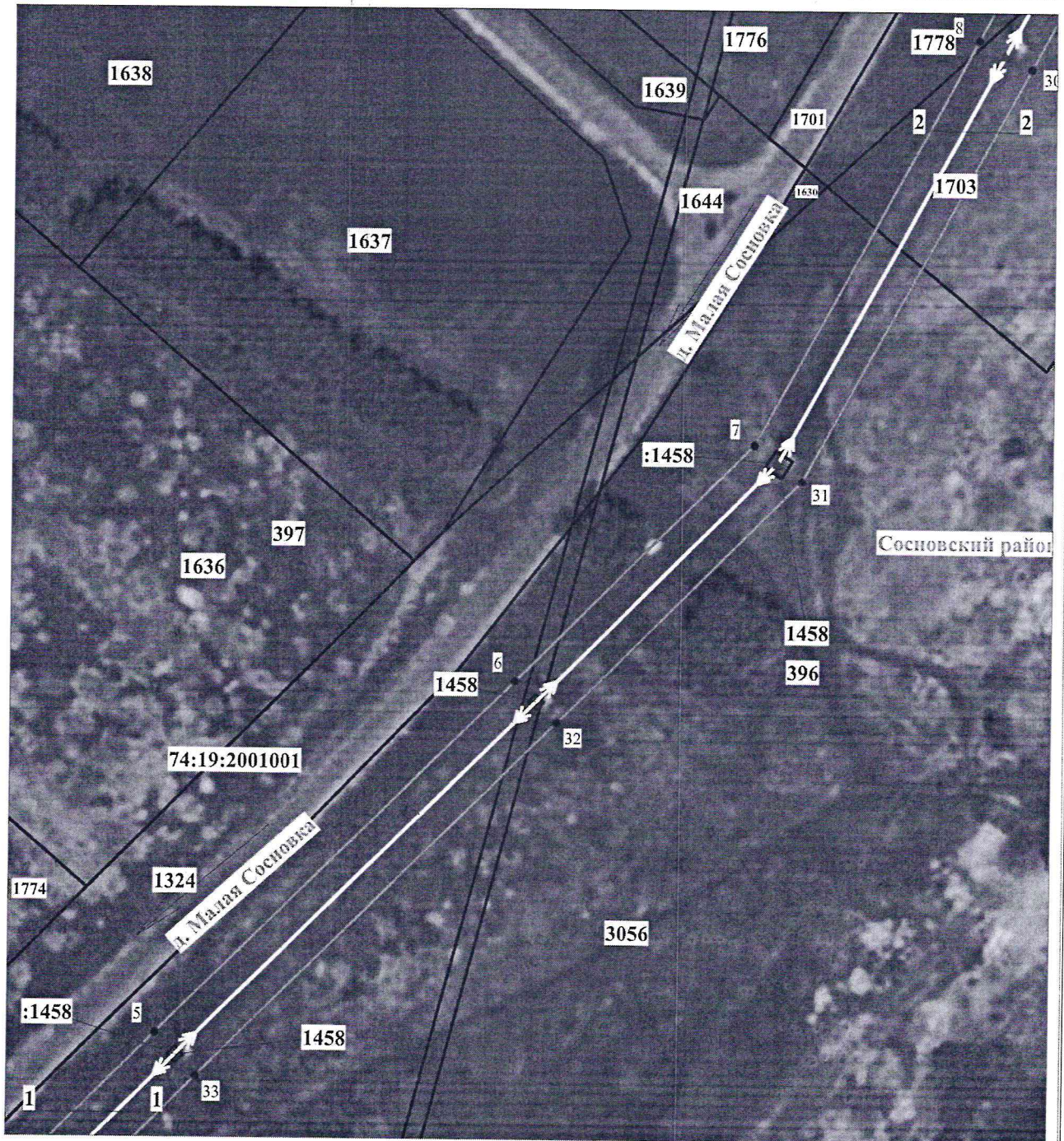
-  - граница публичного сервитута
-  - ось ВЛ
-  - обозначение опоры
-  - обозначение характерной точки границы охранной зоны
-  - граница земельного участка, установленная в соответствии с требованиями федерального законодательства, включенная в ЕГРН
-  - граница кадастрового квартала
-  - граница административно-территориальных образований
- 74:19:2001001** - номер кадастрового квартала
- :1644** - кадастровый номер земельного участка, сведения о котором имеются в ЕГРН
- Сосновский район** - местоположение (ориентир)

Схема расположения публичного сервитута
ВКЛ 10кВ 1, 2цепь от ПС Асфальтная до 4БРКТП-1892, инв. 000000000229285

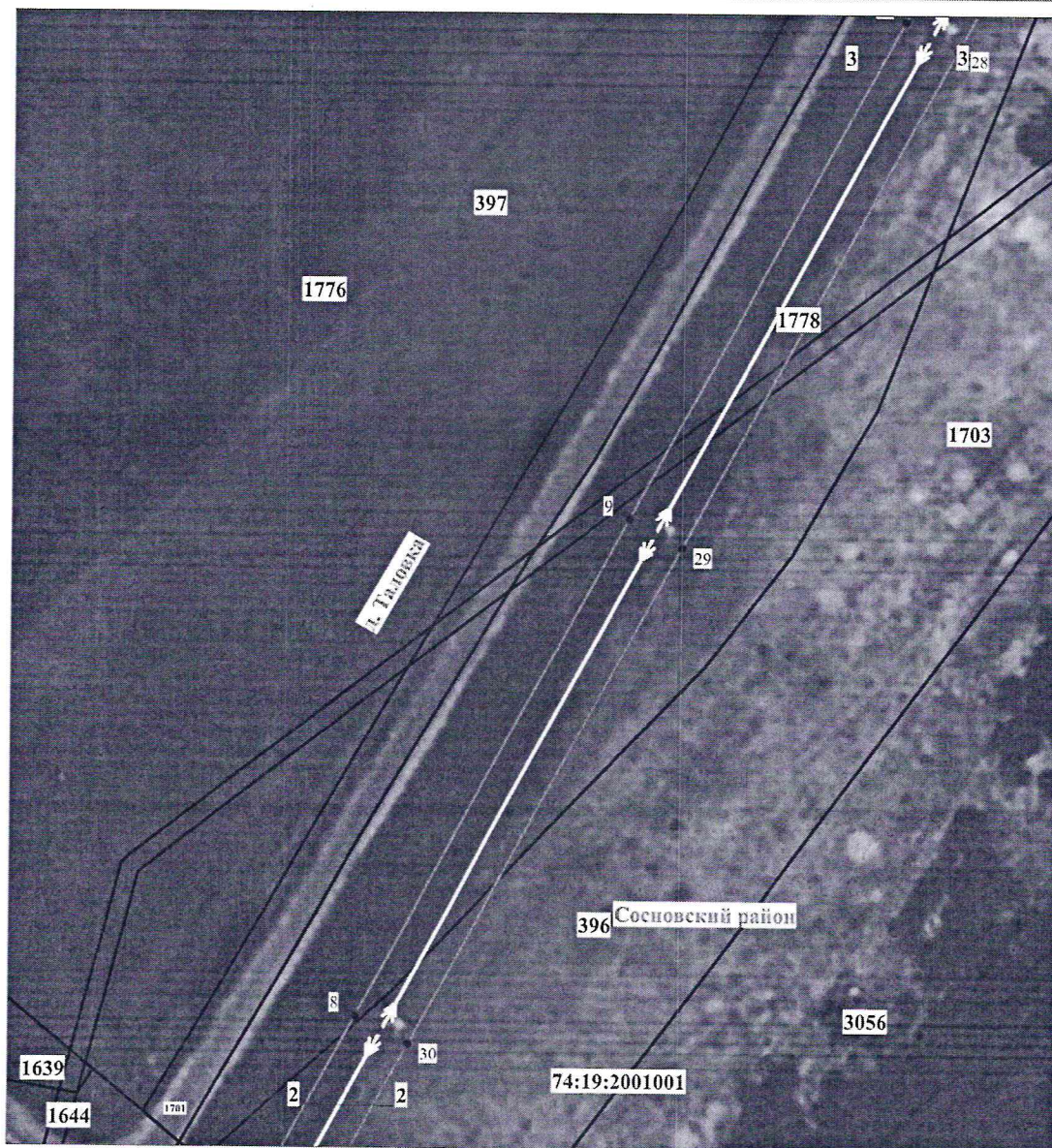


Масштаб 1:2000

Условные обозначения:

- — — — — - граница публичного сервитута
- — — — — - ось ВЛ
- ▲₁ - обозначение опоры
- - обозначение характерной точки границы охранной зоны
- — — — — - граница земельного участка, установленная в соответствии с требованиями федерального законодательства, включенная в ЕГРН
- — — — — - граница кадастрового квартала
- — — — — - граница административно-территориальных образований
- 74:19:2001001 - номер кадастрового квартала
- :1636 - кадастровый номер земельного участка, сведения о котором имеются в ЕГРН
- Сосновский район - местоположение (ориентир)

**Схема расположения публичного сервитута
ВКЛ 10кВ 1, 2цепь от ПС Асфальтная до 4БРКТП-1892, инв. 00000000229285**



Масштаб 1:2000

Условные обозначения:








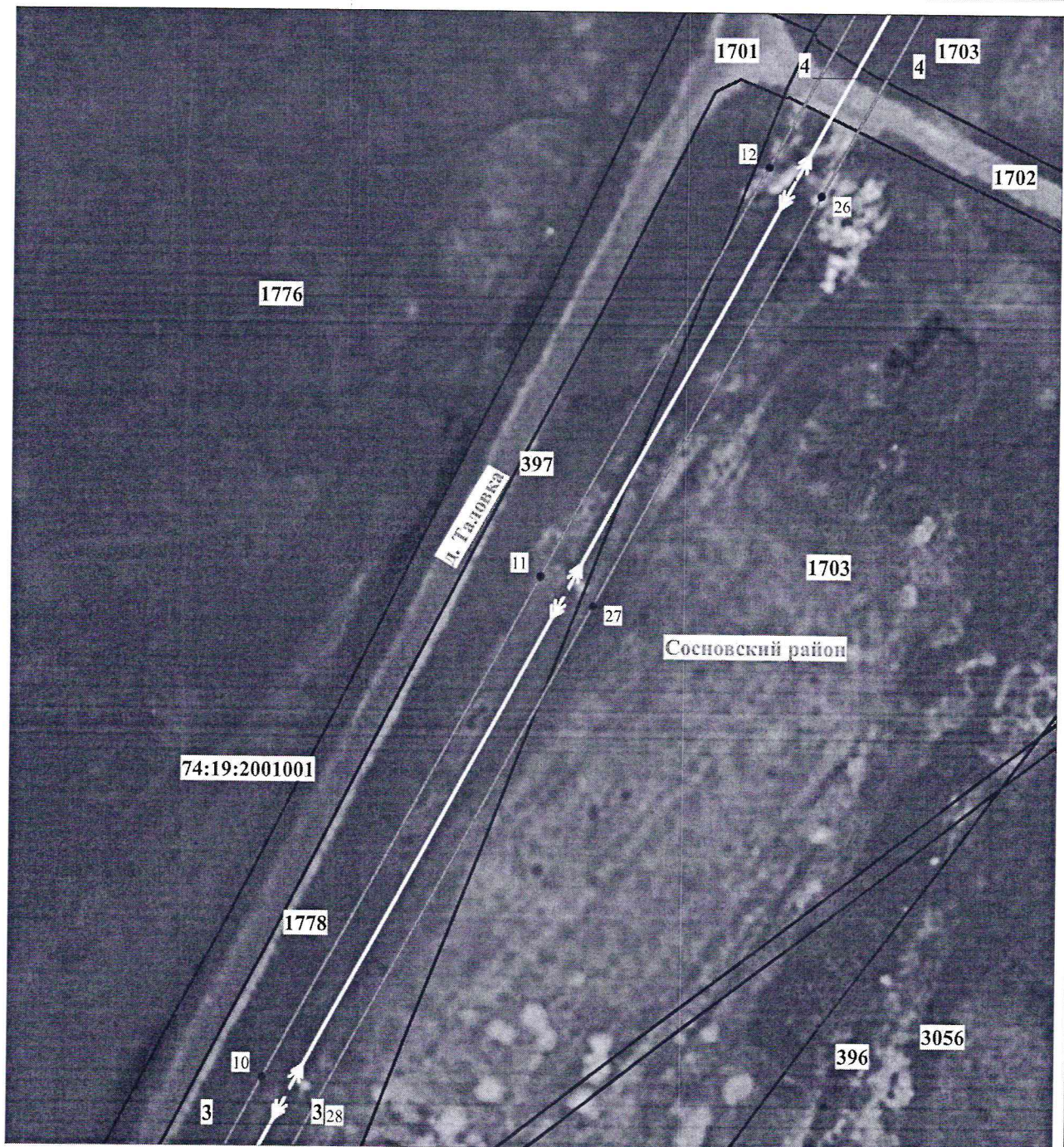
- | | |
|-------------------------------------------------------------------------------------|----------------------------------------------------------------------------------------------------------------------------|
|  | - граница публичного сервитута |
|  | - ось ВЛ |
|  | - обозначение опоры |
|  | - обозначение характерной точки границы охранной зоны |
|  | - граница земельного участка, установленная в соответствии с требованиями федерального законодательства, включенная в ЕГРН |
|  | - граница кадастрового квартала |
|  | - граница административно-территориальных образований |
| 74:19:2001001 | - номер кадастрового квартала |
| :1700 | - кадастровый номер земельного участка, сведения о котором имеются в ЕГРН |
| Сосновский район | - местоположение (ориентир) |

Схема расположения публичного сервитута
ВКЛ 10кВ 1, 2цепь от ПС Асфальтная до 4БРКТП-1892, инв. 000000000229285



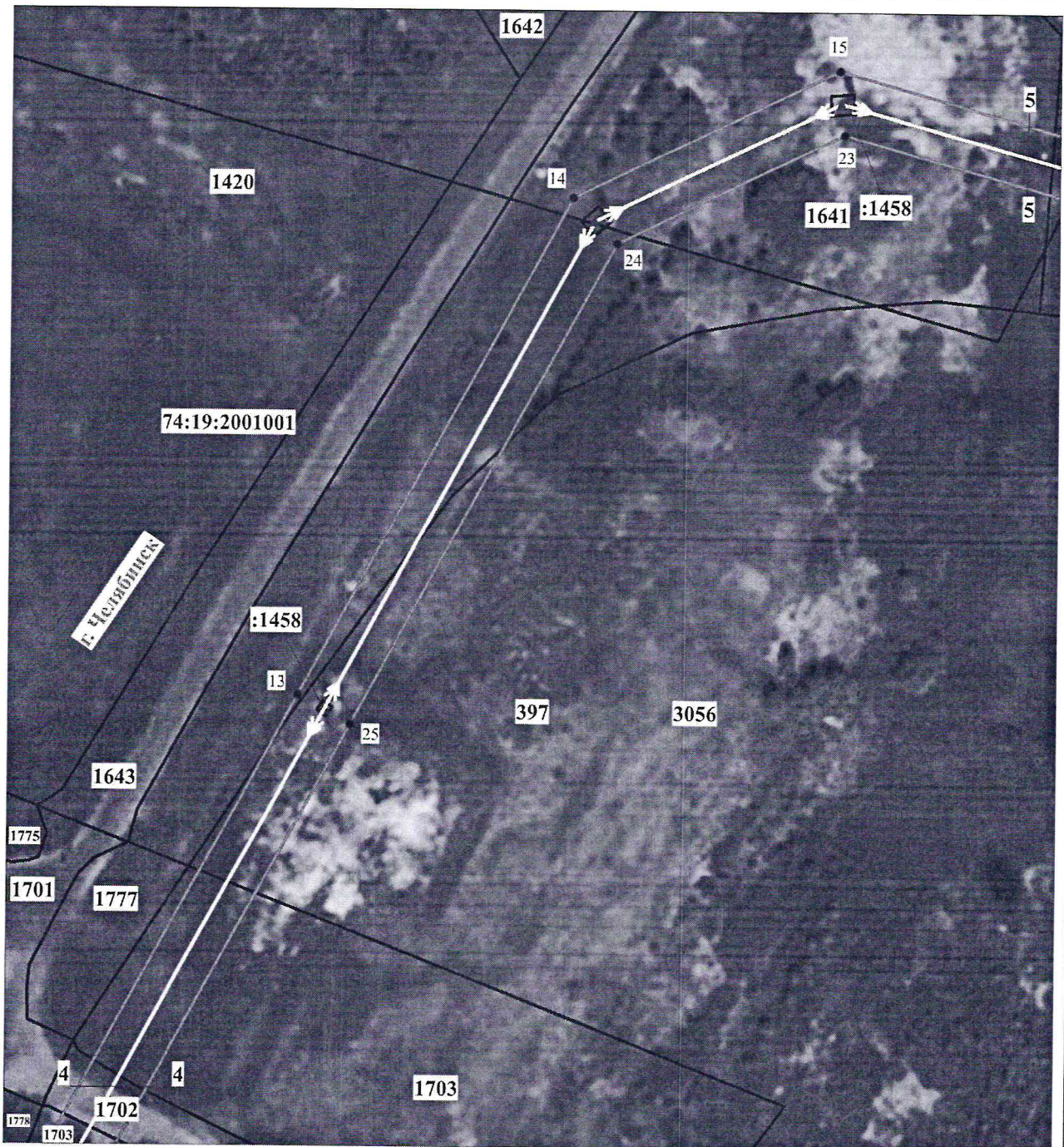
Масштаб 1:2000

Условные обозначения:

- - граница публичного сервитута
- - - ось ВЛ
- ▲
• 1 - обозначение опоры
- - обозначение характерной точки границы охранной зоны
- - граница земельного участка, установленная в соответствии с требованиями федерального законодательства, включенная в ЕГРН
- - граница кадастрового квартала
- - граница административно-территориальных образований
- 74:19:2001001 - номер кадастрового квартала
- :1644 - кадастровый номер земельного участка, сведения о котором имеются в ЕГРН
- Сосновский район - местоположение (ориентир)

Сосновский район

Схема расположения публичного сервитута
ВКЛ 10кВ 1, цепь от ПС Асфальтная до 4БРКТП-1892, инв. 000000000229285

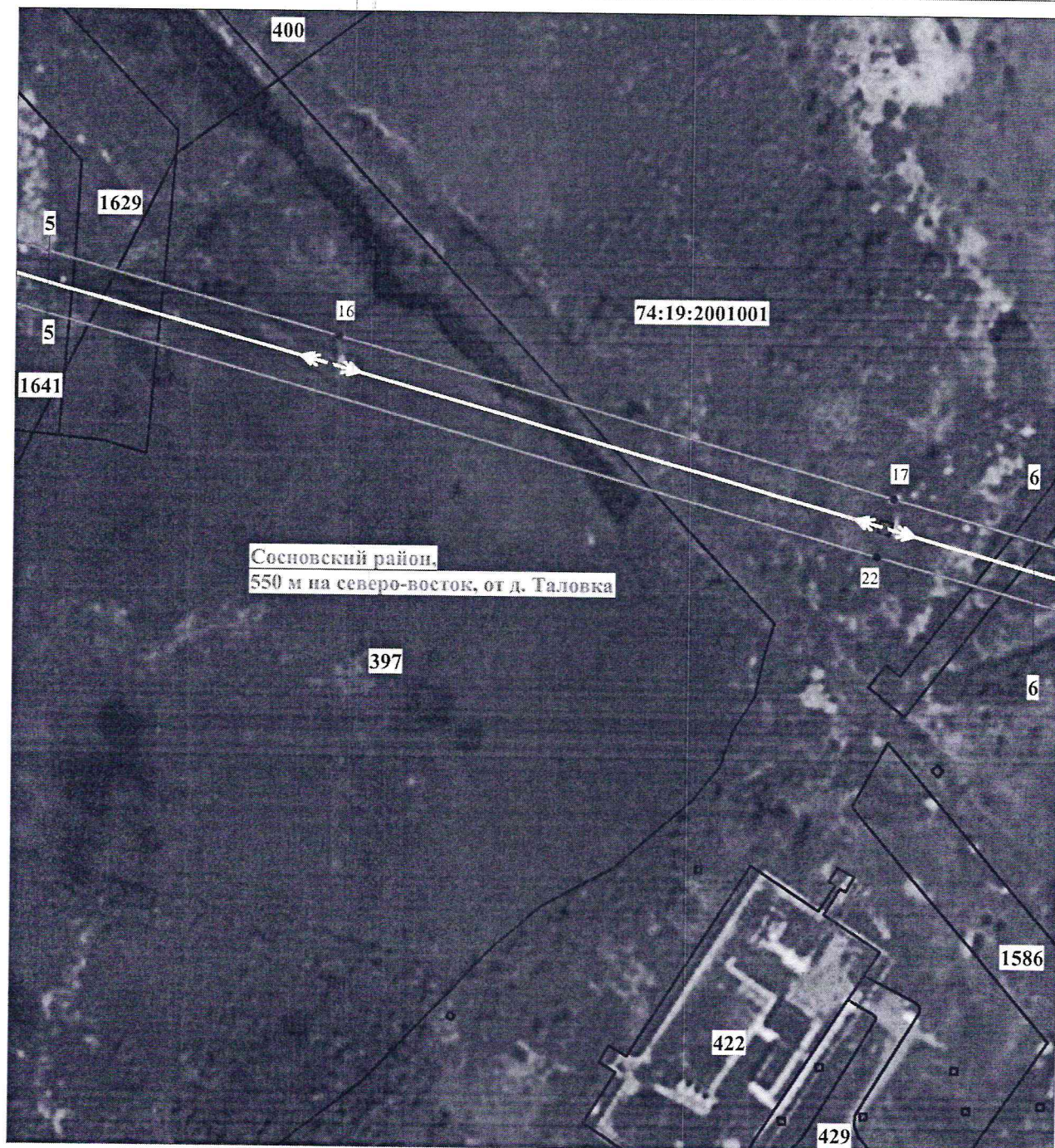


Масштаб 1:2000

Условные обозначения:

- - граница публичного сервитута
- - ось ВЛ
- ▲
1 - обозначение опоры
- - обозначение характерной точки границы охранной зоны
- - граница земельного участка, установленная в соответствии с требованиями федерального законодательства, включенная в ЕГРН
- - граница кадастрового квартала
- - - - граница административно-территориальных образований
- 74:19:2001001 - номер кадастрового квартала
- :3056 - кадастровый номер земельного участка, сведения о котором имеются в ЕГРН
- Сосновский район - местоположение (ориентир)

Схема расположения публичного сервитута
ВКЛ 10кВ 1, цепь от ПС Асфальтная до 4БРКТП-1892, инв. 000000000229285

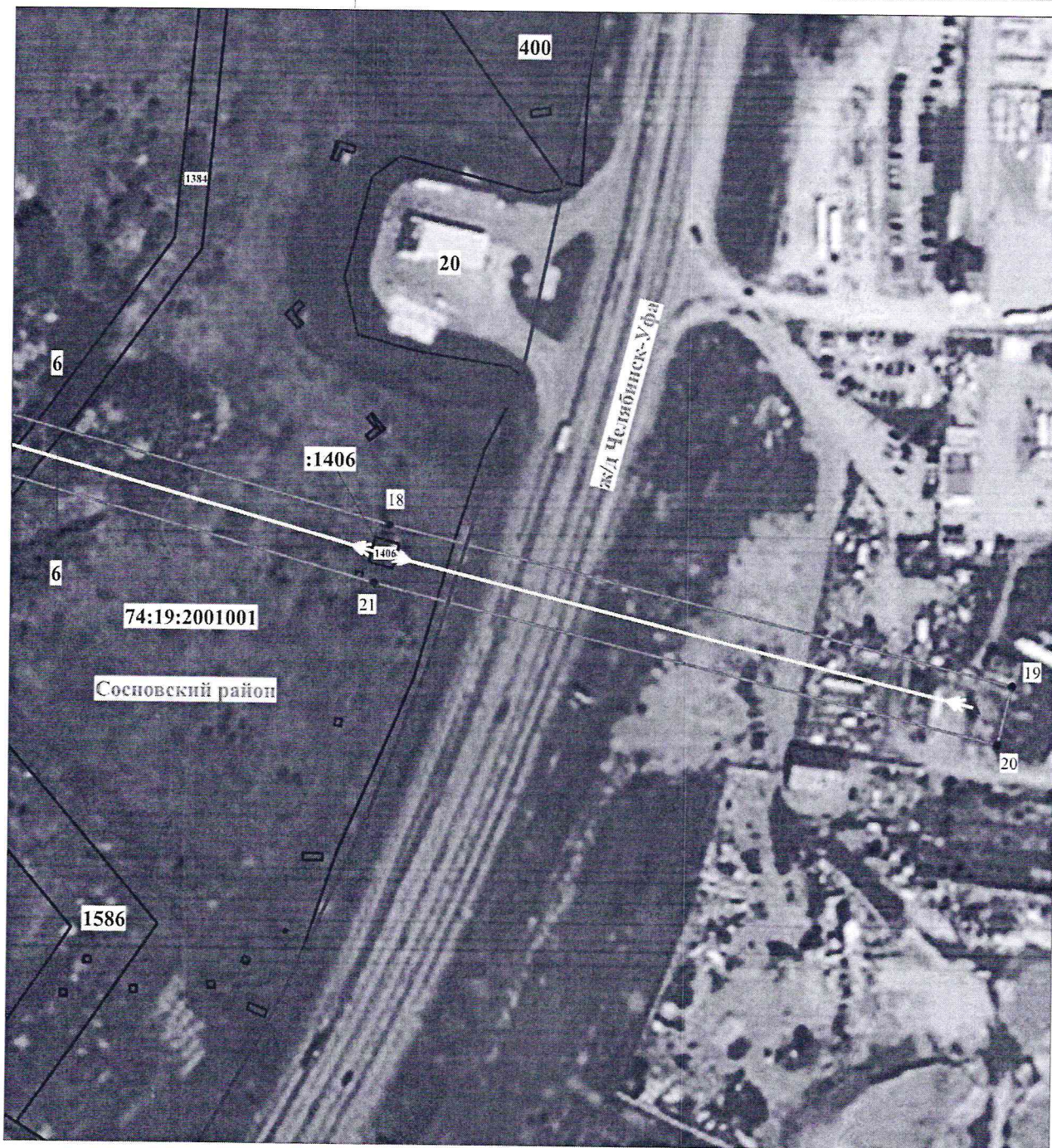


Масштаб 1:2000

Условные обозначения:








- - граница публичного сервитута
- - ось ВЛ
- ▲ - обозначение опоры
- - обозначение характерной точки границы охранной зоны
- - граница земельного участка, установленная в соответствии с требованиями федерального законодательства, включенная в ЕГРН
- - граница кадастрового квартала
- - граница административно-территориальных образований
- 74:19:2001001 - номер кадастрового квартала
- :3056 - кадастровый номер земельного участка, сведения о котором имеются в ЕГРН
- Сосновский район - местоположение (ориентир)

Схема расположения публичного сервитута
 ВКЛ 10кВ 1, 2цепь от ПС Асфальтная до 4БРКТП-1892, инв. 000000000229285



Масштаб 1:2000

Условные обозначения:

-  - граница публичного сервитута
-  - ось ВЛ
-  - обозначение опоры
-  - обозначение характерной точки границы охранной зоны
-  - граница земельного участка, установленная в соответствии с требованиями федерального законодательства, включенная в ЕГРН
-  - граница кадастрового квартала
-  - граница административно-территориальных образований
- 74:19:2001001** - номер кадастрового квартала
- :1586** - кадастровый номер земельного участка, сведения о котором имеются в ЕГРН
- Сосновский район** - местоположение (ориентир)