

**Сообщение
о возможном установлении публичного сервитута на земельные участки,
в отдельных целях, предусмотренных статьей 39.37 ЗК РФ**

Администрация Сосновского муниципального района информирует о возможном установлении публичного сервитута на земельные участки в отдельных целях, предусмотренных статьей 39.37 Земельного кодекса Российской Федерации:

| № п/п | Местоположение земельного участка: Челябинская область, Сосновский район, Кадастровый номер земельного участка (при его наличии), в отношении которого испрашивается публичный сервитут | Площадь (кв. м.) в отношении которого испрашивается публичный сервитут | Вид права | Цель установления публичного сервитута | Ходатайство об установлении публичного сервитута |
|-------|---|--|------------------------------|--|--|
| 1 | Российская Федерация, Челябинская область, р-н Сосновский, (Коркинский район, р.п. Первомайский) 74:19:0000000:940 | 151 | Публичный сервитут на 49 лет | Размещение линейного объекта системы газоснабжения и его неотъемлемой технологической части необходимой для подключения (технологического присоединения) к сетям инженерно-технического обеспечения. Сеть газораспределения (газопровод ввод) к объекту капитального строительства (нежилое здание) расположенному на земельном участке с кадастровым номером: 74:19:2103001:4, по адресу: Челябинская область, Коркинский муниципальный район, Первомайское городское поселение, Первомайский рабочий поселок, улица Заводская, 17. | Акционерное общество «Газпром газораспределение Челябинск» от 07.09.2021 года № 05/СТ-08/938 |

Наименование муниципальной услуги: "Установление публичного сервитута в отдельных целях, предусмотренных статьей 39.37 Земельного кодекса Российской Федерации" (регламент утвержден постановлением Администрации Сосновского муниципального района № 334 от 17.03.2020)

Муниципальная услуга предоставляется: Администрацией Сосновского муниципального района.

Оказание муниципальной услуги обеспечивает: Комитет по управлению имуществом и земельным отношениям Сосновского муниципального района (далее - Комитет).

Основания необходимости установления публичного сервитута: 1) Договор о подключении (технологическом присоединении) объектов капитального строительства к сети газораспределения № ТПИ:КРК-08/18 от 07.12.2018 г. заключенный между АО «Газпром газораспределение Челябинск» и Минаевым Олегом Александровичем. 2) Земельный участок, на часть которого испрашивается публичный сервитут имеет сельскохозяйственное назначение, испрашиваемая часть данного земельного участка под сельскохозяйственное назначение никогда не использовалась и ее использование в данных целях невозможно. 3) Земельный участок заявителя со всех сторон окружен территорией Сосновского муниципального района, иных способов прокладки газопровода для подключения к сетям газораспределения до границ земельного участка нет. 4) Необходимость размещения линейного объекта «Сеть газораспределения (газопровод ввод) к объекту капитального строительства (нежилое здание) по адресу: Челябинская область, Коркинский муниципальный район, Первомайское городское поселение, Первомайский рабочий поселок, улица Заводская, 17. Характеристика инженерного сооружения – газопровод –ввод, протяженность общая 12 м, способ прокладки подземный/надземный, ГРПШ с расходом газа 72м куб/час, давление высокое/низкое.

Заинтересованные лица могут ознакомиться с поступившим ходатайством об установлении публичного сервитута и описанием местоположения границ публичного сервитута в Комитете по адресу: Челябинская область, Сосновский район, с.Долгодеревенское, пер. Школьный, д. 7, каб. 3, тел. 8(35144)9-03-58, ответственный исполнитель Боронина Д.А. пн. – чт. с 9.00 до 17.00, пт. с 9.00 до 16.00. и в сети интернет на сайте администрации Сосновского муниципального района www.chelsosna.ru - Комитет по управлению имуществом и земельным отношениям/отдел по земельным отношениям/публичные сервитуты.

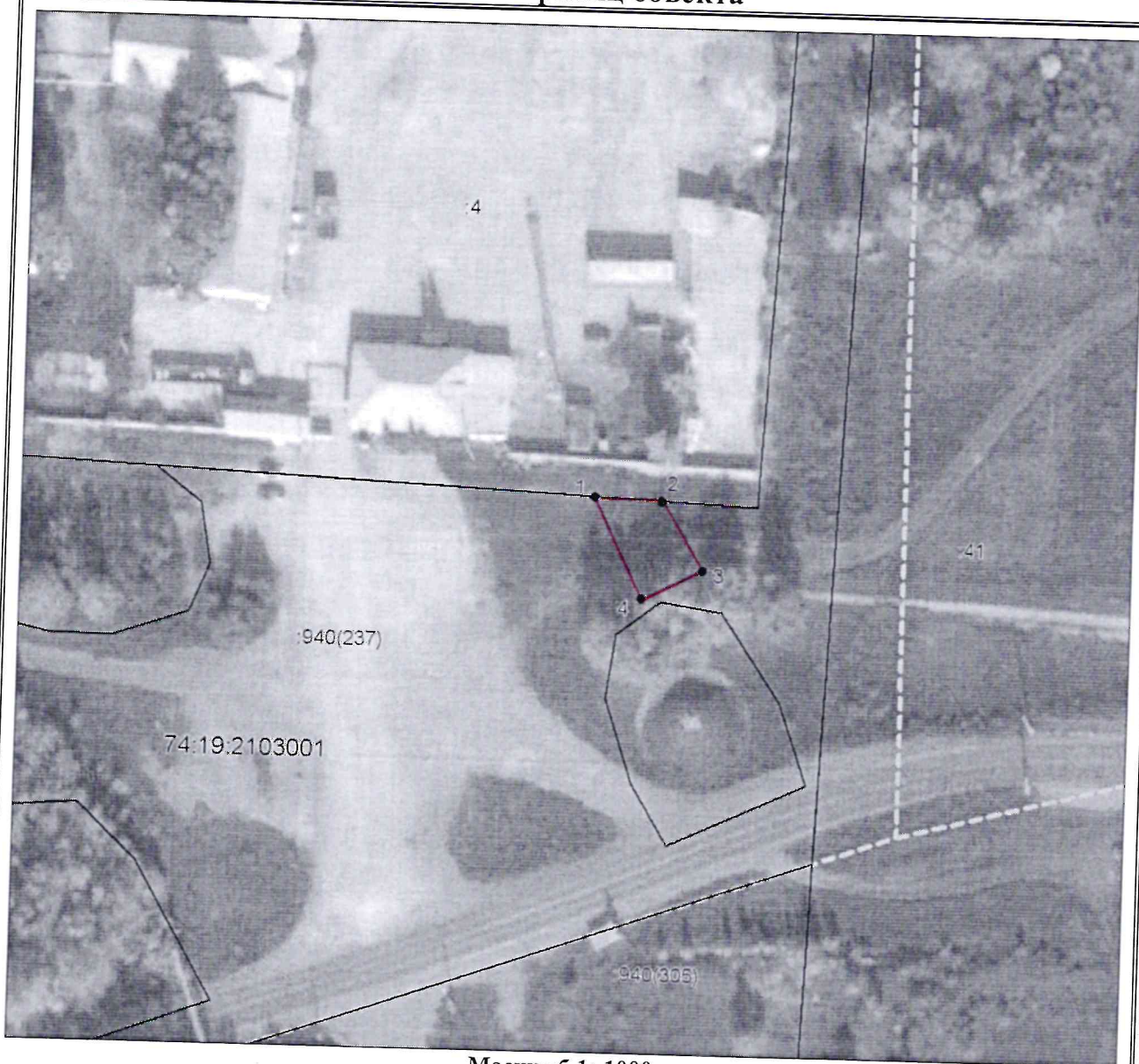
Правообладатели земельных участков, в отношении которых испрашивается публичный сервитут, если их права (обременения права) не зарегистрированы в Едином государственном реестре недвижимости, могут обратиться с заявлением об учете их прав на земельные участки с приложением копий документов, подтверждающих эти права в Комитет по адресу: Челябинская область, Сосновский район, с. Долгодеревенское, пер. Школьный, д. 7, каб. 3, тел. 8(35144) 9-03-58, ответственный исполнитель Боронина Д.А., пн. – чт. с 9.00 до 17.00, пт. с 9.00 до 16.00.

Срок приема заявлений: с 10 ноября по 09 декабря 2021 года

Описание местоположения границ публичного сервитута:

ОПИСАНИЕ МЕСТОПОЛОЖЕНИЯ ГРАНИЦ
Граница публичного сервитута для размещения линейных объектов системы газоснабжения
по адресу: Коркинский район, р.п. Первомайский, ул. Заводская, д. 17
(наименование объекта, местоположение границ которого описано)

План границ объекта



Масштаб 1: 1000

Используемые условные знаки и обозначения:

- граница объекта,
- - - - - установленная граница муниципального образования,
- - - - - установленная граница населенного пункта,
- граница земельного участка,
- — характерная точка объекта.

Подпись *Медведь Е. А.* Дата 20 мая 2021 г.

Место для оттиска печати (при наличии) лица, составившего описание местоположения границ объекта

