

**ОПИСАНИЕ МЕСТОПОЛОЖЕНИЯ ГРАНИЦ****Территориальная зона сельскохозяйственного назначения Е2**

(наименование объекта местоположение границ, которого описано (далее - объект))

**Сведения об объекте**

<b>№ п/п</b>	<b>Характеристики объекта</b>	<b>Описание характеристик</b>
<b>1</b>	<b>2</b>	<b>3</b>
1.	Местоположение объекта	Челябинская обл, Сосновский р-н, Долгодеревенское с
2.	Площадь объекта землеустройства ± величина погрешности определения площади ( $P \pm \Delta P$ )	330646 кв.м ± 115 кв.м
3.	Иные характеристики объекта	—

**ОПИСАНИЕ МЕСТОПОЛОЖЕНИЯ ГРАНИЦ**  
**Территориальная зона сельскохозяйственного назначения Е2**  
(наименование объекта)

**Сведения о местоположении границ объекта**

**1. Система координат МСК-74, зона 2**

**2. Сведения о характерных точках границ объекта**

Обозначение характерных точек границ	Координаты, м		Метод определения координат и средняя квадратическая погрешность положения характерной точки ( $M_t$ ), м	Описание обозначения точки
	X	Y		
1	2	3	4	5
Зона1(1)	–	–	–	–
1	627108.30	2320742.73	Метод спутниковых геодезических измерений (определений). 0.10	–
2	627100.17	2320772.78	Метод спутниковых геодезических измерений (определений). 0.10	–
3	627093.43	2320798.67	Метод спутниковых геодезических измерений (определений). 0.10	–
4	627087.54	2320817.46	Метод спутниковых геодезических измерений (определений). 0.10	–
5	627081.72	2320844.11	Метод спутниковых геодезических измерений (определений). 0.10	–
6	627078.75	2320868.19	Метод спутниковых геодезических измерений (определений). 0.10	–
7	627071.43	2320932.96	Метод спутниковых геодезических измерений (определений). 0.10	–
8	627068.16	2320964.88	Метод спутниковых геодезических измерений (определений). 0.10	–
9	627064.44	2321013.81	Метод спутниковых геодезических измерений (определений). 0.10	–
10	627060.87	2321040.30	Метод спутниковых геодезических измерений (определений). 0.10	–
11	627054.81	2321070.13	Метод спутниковых геодезических измерений (определений). 0.10	–
12	627050.38	2321091.38	Метод спутниковых геодезических измерений (определений). 0.10	–
13	627041.79	2321116.30	Метод спутниковых геодезических измерений (определений). 0.10	–
14	627034.50	2321134.33	Метод спутниковых геодезических измерений (определений). 0.10	–
15	627019.56	2321171.32	Метод спутниковых геодезических измерений (определений). 0.10	–
16	627011.49	2321186.34	Метод спутниковых геодезических измерений (определений). 0.10	–
17	627000.42	2321201.33	Метод спутниковых геодезических измерений (определений). 0.10	–
18	626982.68	2321226.18	Метод спутниковых геодезических измерений (определений). 0.10	–
19	626961.58	2321246.59	Метод спутниковых геодезических измерений (определений). 0.10	–
20	626956.03	2321247.59	Метод спутниковых геодезических измерений (определений). 0.10	–
21	626950.59	2321249.38	Метод спутниковых геодезических измерений (определений). 0.10	–
22	626897.43	2321252.89	Метод спутниковых геодезических измерений (определений). 0.10	–

**ОПИСАНИЕ МЕСТОПОЛОЖЕНИЯ ГРАНИЦ**  
**Территориальная зона сельскохозяйственного назначения Е2**  
(наименование объекта)

**Сведения о местоположении границ объекта**

23	626873.26	2321250.02	Метод спутниковых геодезических измерений (определений). 0.10	—
24	626837.43	2321251.41	Метод спутниковых геодезических измерений (определений). 0.10	—
25	626835.94	2321245.42	Метод спутниковых геодезических измерений (определений). 0.10	—
26	626811.18	2321146.23	Метод спутниковых геодезических измерений (определений). 0.10	—
27	626810.33	2321138.67	Метод спутниковых геодезических измерений (определений). 0.10	—
28	626807.67	2321079.93	Метод спутниковых геодезических измерений (определений). 0.10	—
29	626815.80	2321079.82	Метод спутниковых геодезических измерений (определений). 0.10	—
30	626827.77	2321079.69	Метод спутниковых геодезических измерений (определений). 0.10	—
31	626871.76	2321079.14	Метод спутниковых геодезических измерений (определений). 0.10	—
32	626871.10	2321049.15	Метод спутниковых геодезических измерений (определений). 0.10	—
33	626870.45	2321019.16	Метод спутниковых геодезических измерений (определений). 0.10	—
34	626869.79	2320989.16	Метод спутниковых геодезических измерений (определений). 0.10	—
35	626869.13	2320959.18	Метод спутниковых геодезических измерений (определений). 0.10	—
36	626868.59	2320934.18	Метод спутниковых геодезических измерений (определений). 0.10	—
37	626868.30	2320920.76	Метод спутниковых геодезических измерений (определений). 0.10	—
38	626867.02	2320902.84	Метод спутниковых геодезических измерений (определений). 0.10	—
39	626866.49	2320868.07	Метод спутниковых геодезических измерений (определений). 0.10	—
40	626866.04	2320838.04	Метод спутниковых геодезических измерений (определений). 0.10	—
41	626865.58	2320808.01	Метод спутниковых геодезических измерений (определений). 0.10	—
42	626865.13	2320778.00	Метод спутниковых геодезических измерений (определений). 0.10	—
43	626864.67	2320747.99	Метод спутниковых геодезических измерений (определений). 0.10	—
44	626864.47	2320734.24	Метод спутниковых геодезических измерений (определений). 0.10	—
45	626871.91	2320734.04	Метод спутниковых геодезических измерений (определений). 0.10	—
46	626938.34	2320732.35	Метод спутниковых геодезических измерений (определений). 0.10	—
47	626968.45	2320731.58	Метод спутниковых геодезических измерений (определений). 0.10	—
48	626999.42	2320730.78	Метод спутниковых геодезических измерений (определений). 0.10	—
49	627028.64	2320730.04	Метод спутниковых геодезических измерений (определений). 0.10	—

**ОПИСАНИЕ МЕСТОПОЛОЖЕНИЯ ГРАНИЦ**  
**Территориальная зона сельскохозяйственного назначения Е2**  
(наименование объекта)

**Сведения о местоположении границ объекта**

			измерений (определений). 0.10	
50	627035.26	2320729.87	Метод спутниковых геодезических измерений (определений). 0.10	–
51	627058.58	2320733.49	Метод спутниковых геодезических измерений (определений). 0.10	–
52	627089.27	2320738.26	Метод спутниковых геодезических измерений (определений). 0.10	–
1	627108.30	2320742.73	Метод спутниковых геодезических измерений (определений). 0.10	–
Зона1(2)	–	–	–	–
53	627303.77	2320721.79	Метод спутниковых геодезических измерений (определений). 0.10	–
54	627168.93	2320731.46	Метод спутниковых геодезических измерений (определений). 0.10	–
55	627171.18	2320699.14	Метод спутниковых геодезических измерений (определений). 0.10	–
56	627175.31	2320639.77	Метод спутниковых геодезических измерений (определений). 0.10	–
57	627190.90	2320641.05	Метод спутниковых геодезических измерений (определений). 0.10	–
58	627192.99	2320630.82	Метод спутниковых геодезических измерений (определений). 0.10	–
59	627214.60	2320631.72	Метод спутниковых геодезических измерений (определений). 0.10	–
60	627242.69	2320633.20	Метод спутниковых геодезических измерений (определений). 0.10	–
61	627261.94	2320634.37	Метод спутниковых геодезических измерений (определений). 0.10	–
62	627287.06	2320639.90	Метод спутниковых геодезических измерений (определений). 0.10	–
63	627299.65	2320641.17	Метод спутниковых геодезических измерений (определений). 0.10	–
64	627305.84	2320641.42	Метод спутниковых геодезических измерений (определений). 0.10	–
65	627305.14	2320656.39	Метод спутниковых геодезических измерений (определений). 0.10	–
66	627304.02	2320656.40	Метод спутниковых геодезических измерений (определений). 0.10	–
67	627303.91	2320684.65	Метод спутниковых геодезических измерений (определений). 0.10	–
68	627303.80	2320712.91	Метод спутниковых геодезических измерений (определений). 0.10	–
53	627303.77	2320721.79	Метод спутниковых геодезических измерений (определений). 0.10	–
Зона1(3)	–	–	–	–
69	627585.22	2320844.77	Метод спутниковых геодезических измерений (определений). 0.10	–
70	627374.61	2320884.15	Метод спутниковых геодезических измерений (определений). 0.10	–
71	627376.86	2320897.26	Метод спутниковых геодезических измерений (определений). 0.10	–
72	627391.14	2320912.83	Метод спутниковых геодезических измерений (определений). 0.10	–

**ОПИСАНИЕ МЕСТОПОЛОЖЕНИЯ ГРАНИЦ**  
**Территориальная зона сельскохозяйственного назначения Е2**  
(наименование объекта)

**Сведения о местоположении границ объекта**

73	627461.53	2320910.47	Метод спутниковых геодезических измерений (определений). 0.10	—
74	627460.86	2320946.51	Метод спутниковых геодезических измерений (определений). 0.10	—
75	627460.25	2320979.47	Метод спутниковых геодезических измерений (определений). 0.10	—
76	627460.11	2320987.13	Метод спутниковых геодезических измерений (определений). 0.10	—
77	627448.52	2320988.83	Метод спутниковых геодезических измерений (определений). 0.10	—
78	627447.96	2320993.35	Метод спутниковых геодезических измерений (определений). 0.10	—
79	627433.89	2320994.29	Метод спутниковых геодезических измерений (определений). 0.10	—
80	627430.05	2320999.99	Метод спутниковых геодезических измерений (определений). 0.10	—
81	627429.11	2321003.69	Метод спутниковых геодезических измерений (определений). 0.10	—
82	627427.94	2321004.90	Метод спутниковых геодезических измерений (определений). 0.10	—
83	627426.17	2321005.32	Метод спутниковых геодезических измерений (определений). 0.10	—
84	627424.50	2321004.68	Метод спутниковых геодезических измерений (определений). 0.10	—
85	627421.80	2321001.10	Метод спутниковых геодезических измерений (определений). 0.10	—
86	627415.96	2321001.46	Метод спутниковых геодезических измерений (определений). 0.10	—
87	627408.99	2321010.19	Метод спутниковых геодезических измерений (определений). 0.10	—
88	627406.92	2321012.73	Метод спутниковых геодезических измерений (определений). 0.10	—
89	627405.21	2321015.00	Метод спутниковых геодезических измерений (определений). 0.10	—
90	627404.64	2321017.64	Метод спутниковых геодезических измерений (определений). 0.10	—
91	627405.03	2321020.48	Метод спутниковых геодезических измерений (определений). 0.10	—
92	627407.72	2321024.06	Метод спутниковых геодезических измерений (определений). 0.10	—
93	627410.12	2321026.30	Метод спутниковых геодезических измерений (определений). 0.10	—
94	627410.87	2321029.31	Метод спутниковых геодезических измерений (определений). 0.10	—
95	627410.13	2321031.51	Метод спутниковых геодезических измерений (определений). 0.10	—
96	627406.67	2321030.64	Метод спутниковых геодезических измерений (определений). 0.10	—
97	627333.78	2321008.03	Метод спутниковых геодезических измерений (определений). 0.10	—
98	627321.12	2321007.29	Метод спутниковых геодезических измерений (определений). 0.10	—
99	627313.80	2321005.86	Метод спутниковых геодезических измерений (определений). 0.10	—

**ОПИСАНИЕ МЕСТОПОЛОЖЕНИЯ ГРАНИЦ**  
**Территориальная зона сельскохозяйственного назначения Е2**  
(наименование объекта)

**Сведения о местоположении границ объекта**

			измерений (определений). 0.10	
100	627309.68	2321003.76	Метод спутниковых геодезических измерений (определений). 0.10	—
101	627305.24	2320999.11	Метод спутниковых геодезических измерений (определений). 0.10	—
102	627302.29	2320994.91	Метод спутниковых геодезических измерений (определений). 0.10	—
103	627299.50	2320992.48	Метод спутниковых геодезических измерений (определений). 0.10	—
104	627295.39	2320989.60	Метод спутниковых геодезических измерений (определений). 0.10	—
105	627292.28	2320987.86	Метод спутниковых геодезических измерений (определений). 0.10	—
106	627290.91	2320985.19	Метод спутниковых геодезических измерений (определений). 0.10	—
107	627288.80	2320978.35	Метод спутниковых геодезических измерений (определений). 0.10	—
108	627286.89	2320975.85	Метод спутниковых геодезических измерений (определений). 0.10	—
109	627274.81	2320989.86	Метод спутниковых геодезических измерений (определений). 0.10	—
110	627272.82	2320994.28	Метод спутниковых геодезических измерений (определений). 0.10	—
111	627270.13	2320999.10	Метод спутниковых геодезических измерений (определений). 0.10	—
112	627266.66	2321002.50	Метод спутниковых геодезических измерений (определений). 0.10	—
113	627264.19	2321004.72	Метод спутниковых геодезических измерений (определений). 0.10	—
114	627262.19	2321007.39	Метод спутниковых геодезических измерений (определений). 0.10	—
115	627262.11	2321010.11	Метод спутниковых геодезических измерений (определений). 0.10	—
116	627263.00	2321012.64	Метод спутниковых геодезических измерений (определений). 0.10	—
117	627265.65	2321017.26	Метод спутниковых геодезических измерений (определений). 0.10	—
118	627266.44	2321020.26	Метод спутниковых геодезических измерений (определений). 0.10	—
119	627265.65	2321023.52	Метод спутниковых геодезических измерений (определений). 0.10	—
120	627263.93	2321025.75	Метод спутниковых геодезических измерений (определений). 0.10	—
121	627261.46	2321028.14	Метод спутниковых геодезических измерений (определений). 0.10	—
122	627260.85	2321029.48	Метод спутниковых геодезических измерений (определений). 0.10	—
123	627260.95	2321031.12	Метод спутниковых геодезических измерений (определений). 0.10	—
124	627259.76	2321035.69	Метод спутниковых геодезических измерений (определений). 0.10	—
125	627250.78	2321054.81	Метод спутниковых геодезических измерений (определений). 0.10	—

**ОПИСАНИЕ МЕСТОПОЛОЖЕНИЯ ГРАНИЦ**  
**Территориальная зона сельскохозяйственного назначения Е2**  
(наименование объекта)

**Сведения о местоположении границ объекта**

126	627249.63	2321059.59	Метод спутниковых геодезических измерений (определений). 0.10	—
127	627254.22	2321098.59	Метод спутниковых геодезических измерений (определений). 0.10	—
128	627255.81	2321101.39	Метод спутниковых геодезических измерений (определений). 0.10	—
129	627258.72	2321104.05	Метод спутниковых геодезических измерений (определений). 0.10	—
130	627260.28	2321104.75	Метод спутниковых геодезических измерений (определений). 0.10	—
131	627283.99	2321107.56	Метод спутниковых геодезических измерений (определений). 0.10	—
132	627293.30	2321146.72	Метод спутниковых геодезических измерений (определений). 0.10	—
133	627298.20	2321152.83	Метод спутниковых геодезических измерений (определений). 0.10	—
134	627301.75	2321158.77	Метод спутниковых геодезических измерений (определений). 0.10	—
135	627302.26	2321162.43	Метод спутниковых геодезических измерений (определений). 0.10	—
136	627300.94	2321169.60	Метод спутниковых геодезических измерений (определений). 0.10	—
137	627301.45	2321181.11	Метод спутниковых геодезических измерений (определений). 0.10	—
138	627306.24	2321183.70	Метод спутниковых геодезических измерений (определений). 0.10	—
139	627308.91	2321186.55	Метод спутниковых геодезических измерений (определений). 0.10	—
140	627311.88	2321190.99	Метод спутниковых геодезических измерений (определений). 0.10	—
141	627314.85	2321192.53	Метод спутниковых геодезических измерений (определений). 0.10	—
142	627317.42	2321195.93	Метод спутниковых геодезических измерений (определений). 0.10	—
143	627319.91	2321198.58	Метод спутниковых геодезических измерений (определений). 0.10	—
144	627324.54	2321201.27	Метод спутниковых геодезических измерений (определений). 0.10	—
145	627327.03	2321203.65	Метод спутниковых геодезических измерений (определений). 0.10	—
146	627327.10	2321205.15	Метод спутниковых геодезических измерений (определений). 0.10	—
147	627324.40	2321206.90	Метод спутниковых геодезических измерений (определений). 0.10	—
148	627353.97	2321214.46	Метод спутниковых геодезических измерений (определений). 0.10	—
149	627377.46	2321204.05	Метод спутниковых геодезических измерений (определений). 0.10	—
150	627414.36	2321203.99	Метод спутниковых геодезических измерений (определений). 0.10	—
151	627456.99	2321213.23	Метод спутниковых геодезических измерений (определений). 0.10	—
152	627456.20	2321313.84	Метод спутниковых геодезических измерений (определений). 0.10	—

**ОПИСАНИЕ МЕСТОПОЛОЖЕНИЯ ГРАНИЦ**  
**Территориальная зона сельскохозяйственного назначения Е2**  
(наименование объекта)

**Сведения о местоположении границ объекта**

			измерений (определений). 0.10	
153	627396.99	2321313.03	Метод спутниковых геодезических измерений (определений). 0.10	–
154	627346.91	2321280.01	Метод спутниковых геодезических измерений (определений). 0.10	–
155	627332.55	2321277.25	Метод спутниковых геодезических измерений (определений). 0.10	–
156	627313.89	2321279.52	Метод спутниковых геодезических измерений (определений). 0.10	–
157	627310.27	2321287.91	Метод спутниковых геодезических измерений (определений). 0.10	–
158	627311.92	2321298.96	Метод спутниковых геодезических измерений (определений). 0.10	–
159	627302.62	2321302.02	Метод спутниковых геодезических измерений (определений). 0.10	–
160	627277.44	2321307.06	Метод спутниковых геодезических измерений (определений). 0.10	–
161	627223.69	2321306.90	Метод спутниковых геодезических измерений (определений). 0.10	–
162	627215.99	2321321.06	Метод спутниковых геодезических измерений (определений). 0.10	–
163	627136.77	2321320.08	Метод спутниковых геодезических измерений (определений). 0.10	–
164	627012.41	2321350.45	Метод спутниковых геодезических измерений (определений). 0.10	–
165	627011.20	2321347.71	Метод спутниковых геодезических измерений (определений). 0.10	–
166	627002.97	2321329.07	Метод спутниковых геодезических измерений (определений). 0.10	–
167	626996.83	2321323.91	Метод спутниковых геодезических измерений (определений). 0.10	–
168	626981.82	2321247.04	Метод спутниковых геодезических измерений (определений). 0.10	–
169	626984.25	2321245.53	Метод спутниковых геодезических измерений (определений). 0.10	–
170	626994.09	2321236.01	Метод спутниковых геодезических измерений (определений). 0.10	–
171	627012.56	2321210.14	Метод спутниковых геодезических измерений (определений). 0.10	–
172	627024.19	2321194.39	Метод спутниковых геодезических измерений (определений). 0.10	–
173	627033.16	2321177.70	Метод спутниковых геодезических измерений (определений). 0.10	–
174	627037.20	2321167.70	Метод спутниковых геодезических измерений (определений). 0.10	–
175	627035.22	2321163.41	Метод спутниковых геодезических измерений (определений). 0.10	–
176	627032.95	2321158.51	Метод спутниковых геодезических измерений (определений). 0.10	–
177	627050.47	2321121.01	Метод спутниковых геодезических измерений (определений). 0.10	–
178	627056.53	2321103.34	Метод спутниковых геодезических измерений (определений). 0.10	–



**ОПИСАНИЕ МЕСТОПОЛОЖЕНИЯ ГРАНИЦ**  
**Территориальная зона сельскохозяйственного назначения Е2**  
(наименование объекта)

**Сведения о местоположении границ объекта**

179	627062.39	2321073.51	Метод спутниковых геодезических измерений (определений). 0.10	—
180	627068.00	2321048.54	Метод спутниковых геодезических измерений (определений). 0.10	—
181	627070.77	2321025.59	Метод спутниковых геодезических измерений (определений). 0.10	—
182	627075.83	2320974.44	Метод спутниковых геодезических измерений (определений). 0.10	—
183	627080.44	2320928.32	Метод спутниковых геодезических измерений (определений). 0.10	—
184	627084.38	2320889.87	Метод спутниковых геодезических измерений (определений). 0.10	—
185	627090.04	2320848.07	Метод спутниковых геодезических измерений (определений). 0.10	—
186	627095.49	2320821.23	Метод спутниковых геодезических измерений (определений). 0.10	—
187	627105.07	2320780.23	Метод спутниковых геодезических измерений (определений). 0.10	—
188	627111.60	2320756.21	Метод спутниковых геодезических измерений (определений). 0.10	—
189	627116.38	2320744.17	Метод спутниковых геодезических измерений (определений). 0.10	—
190	627120.10	2320744.83	Метод спутниковых геодезических измерений (определений). 0.10	—
191	627120.48	2320744.90	Метод спутниковых геодезических измерений (определений). 0.10	—
192	627125.47	2320744.60	Метод спутниковых геодезических измерений (определений). 0.10	—
193	627136.03	2320743.83	Метод спутниковых геодезических измерений (определений). 0.10	—
194	627158.89	2320741.62	Метод спутниковых геодезических измерений (определений). 0.10	—
195	627207.35	2320738.09	Метод спутниковых геодезических измерений (определений). 0.10	—
196	627257.64	2320734.10	Метод спутниковых геодезических измерений (определений). 0.10	—
197	627296.98	2320731.53	Метод спутниковых геодезических измерений (определений). 0.10	—
198	627333.87	2320729.32	Метод спутниковых геодезических измерений (определений). 0.10	—
199	627335.73	2320729.51	Метод спутниковых геодезических измерений (определений). 0.10	—
200	627347.98	2320728.84	Метод спутниковых геодезических измерений (определений). 0.10	—
201	627576.95	2320713.33	Метод спутниковых геодезических измерений (определений). 0.10	—
202	627607.11	2320739.37	Метод спутниковых геодезических измерений (определений). 0.10	—
203	627600.40	2320776.72	Метод спутниковых геодезических измерений (определений). 0.10	—
204	627580.50	2320800.13	Метод спутниковых геодезических измерений (определений). 0.10	—
205	627584.28	2320818.60	Метод спутниковых геодезических измерений (определений). 0.10	—

**ОПИСАНИЕ МЕСТОПОЛОЖЕНИЯ ГРАНИЦ**  
**Территориальная зона сельскохозяйственного назначения Е2**  
(наименование объекта)

**Сведения о местоположении границ объекта**

			измерений (определений). 0.10	
206	627577.94	2320824.64	Метод спутниковых геодезических измерений (определений). 0.10	–
207	627587.27	2320833.43	Метод спутниковых геодезических измерений (определений). 0.10	–
69	627585.22	2320844.77	Метод спутниковых геодезических измерений (определений). 0.10	–

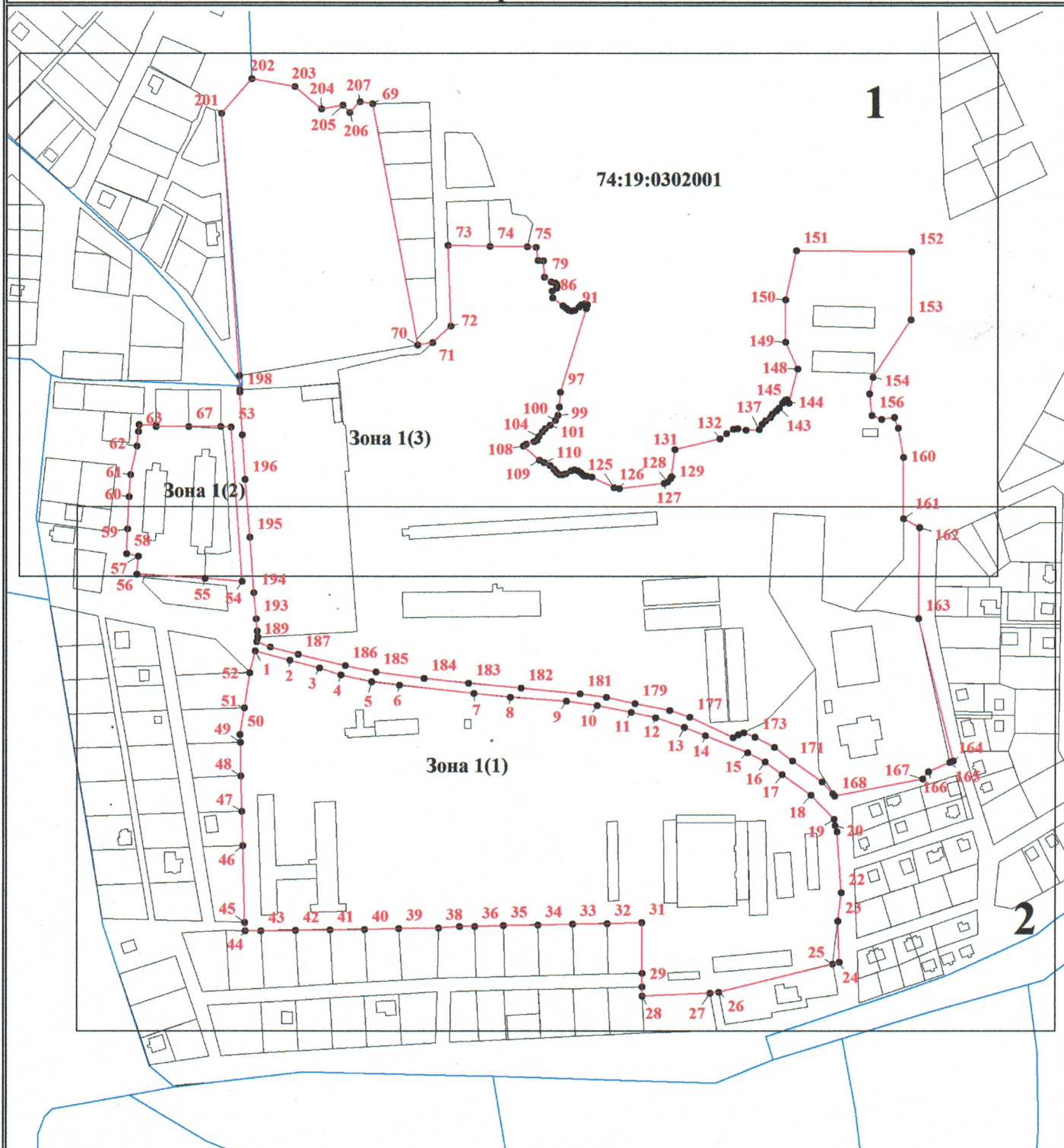
**3. Сведения о характерных точках части (частей) границы объекта**

Обозначение характерных точек части границы	Координаты, м		Метод определения координат и средняя квадратическая погрешность положения характерной точки ( $M_t$ ), м	Описание обозначения точки
	X	Y		
1	2	3	4	5
–	–	–	–	–

# ОПИСАНИЕ МЕСТОПОЛОЖЕНИЯ ГРАНИЦ Территориальная зона сельскохозяйственного назначения Е2

(наименование объекта)

## План границ объекта



Масштаб 1:4900

Используемые условные знаки и обозначения:

— - граница территориальной зоны;  - граница земельного участка, включенная в ЕГРН; **74:19:0302001** - надпись номера кадастрового квартала; **1** - характерная точка границы, сведения о которой позволяют однозначно определить ее положение на местности; **Зона 1(1)** - обозначение территориальной зоны; **74:19:0302001:8** - надпись кадастрового номера земельного участка, включенного в ЕГРН

Подпись *Александр Ильич* ( Папулов А. И. ) Дата 14.09.2018 г.

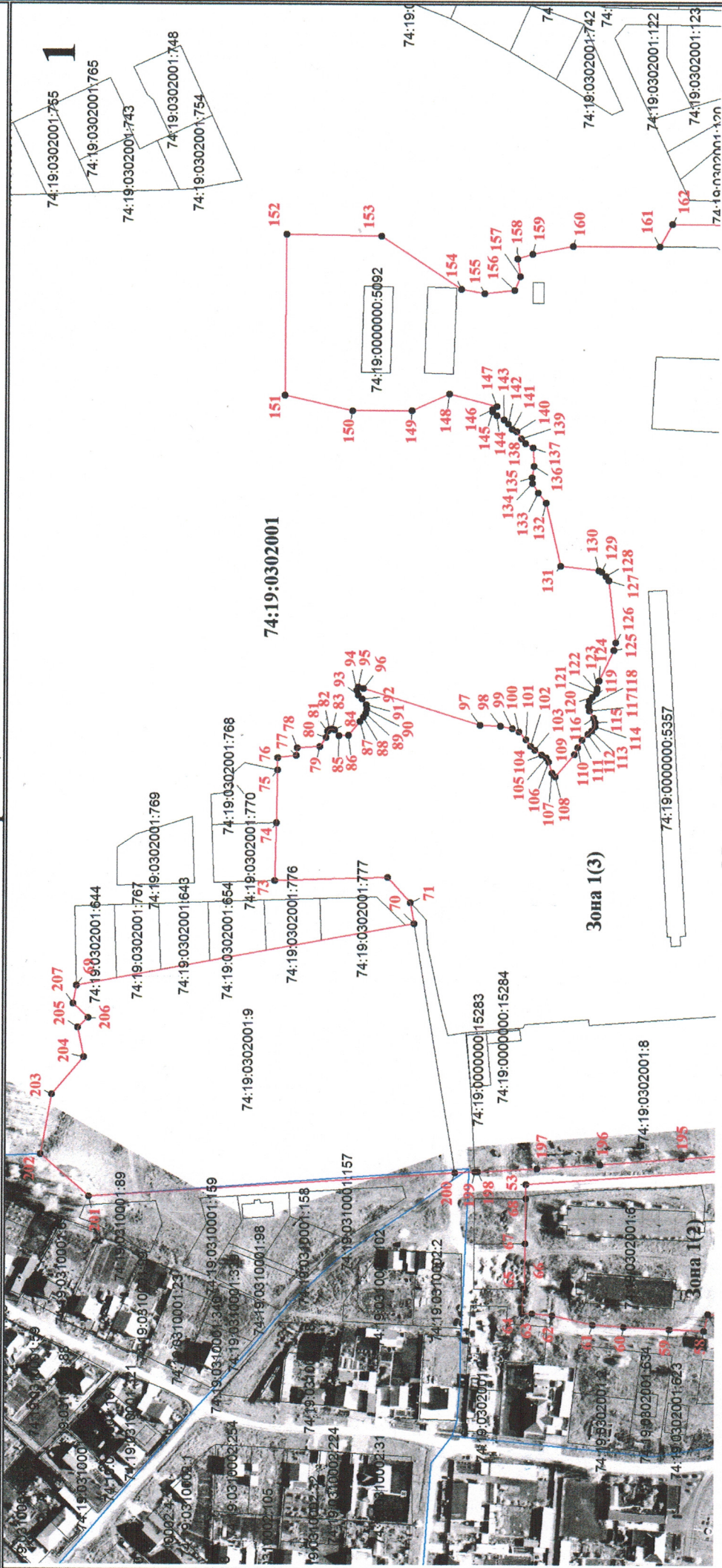
Место для оттиска печати (при наличии) лица, составившего описание местоположения границ объекта



# ОПИСАНИЕ МЕСТОПОЛОЖЕНИЯ ГРАНИЦ Территориальная зона сельскохозяйственного назначения Е2

(наименование объекта)

## План границ объекта



Масштаб 1:3500

Используются следующие знаки и обозначения:

\_\_\_\_\_ - граница территориальной зоны; \_\_\_\_\_ - граница земельного участка, включенная в ЕГРН;

74:19:0302001 - надпись номера кадастрового квартала; ● 1 - характерная точка границы, сведения о которой позволяют однозначно определить ее положение на местности; Зона I(1) - обозначение территориальной зоны; 74:19:0302001:8 - надпись кадастрового номера земельного участка, включенного в ЕГРН

Подпись: \_\_\_\_\_ ( Папулов А. И. ) Дата 14.09.2018 г.

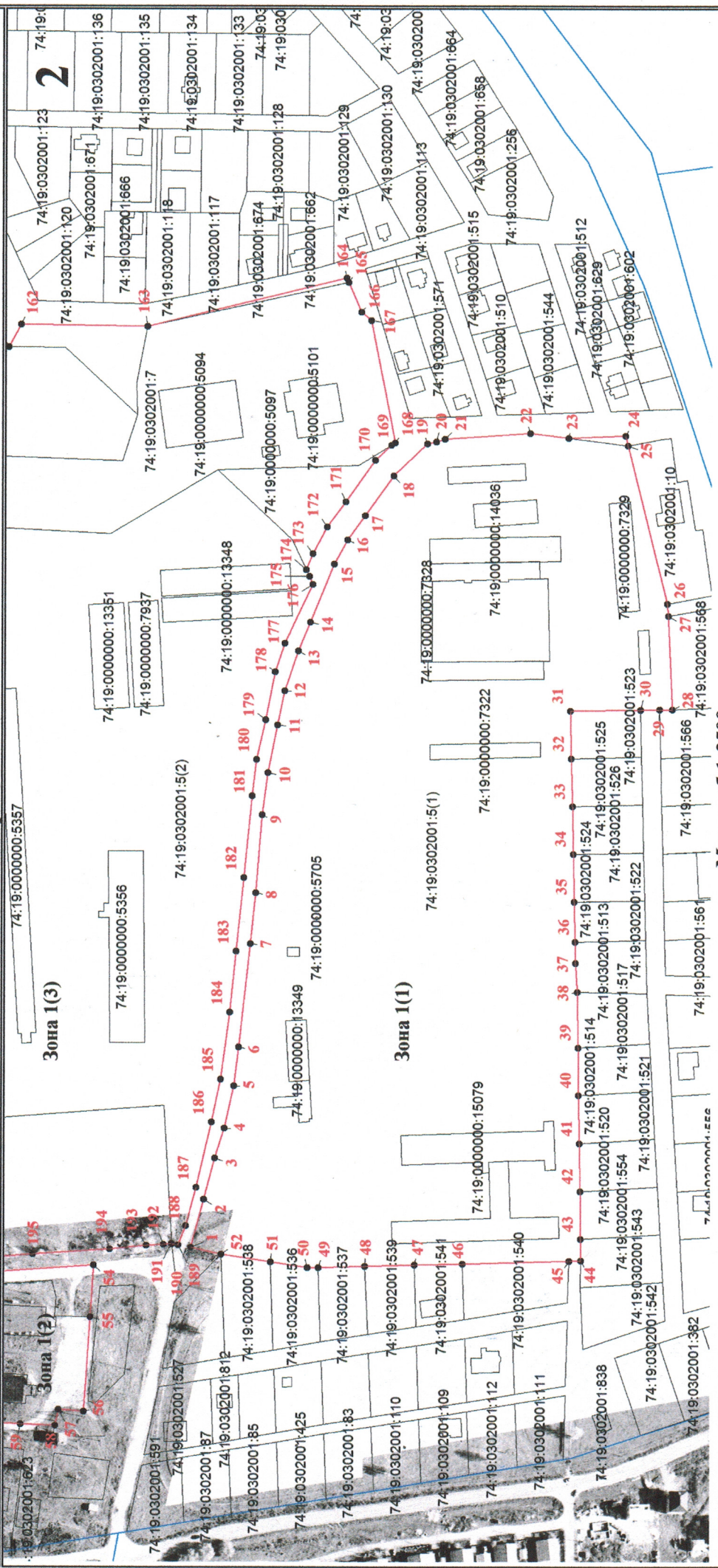
Место для отписки печати (при наличии) лица, составившего описание местоположения границ объекта



# ОПИСАНИЕ МЕСТОПОЛОЖЕНИЯ ГРАНИЦ Территориальная зона сельскохозяйственного назначения Е2

(наименование объекта)

## План границ объекта



Масштаб 1:3500

Используемые условные знаки и обозначения:

\_\_\_\_\_ - граница территориальной зоны; \_\_\_\_\_ - граница земельного участка, включенная в ЕГРН;

74:19:0302001 - надпись номера кадастрового квартала; ● 1 - характерная точка границы, сведения о которой позволяют однозначно определить ее положение на местности; Зона 1(1) - обозначение территориальной зоны; 74:19:0302001:8 - надпись кадастрового номера земельного участка, включенного в ЕГРН

Подпись (Папулов А. И.) Дата 14.09.2018 г.

Место для оптической печати (при наличии) лица, составившего описание местоположения границ объекта











