

МУП ГЕОЦЕНТР

Типовой павильон площадью 20 кв. м.

ЧЕЛЯБИНСК 2009

МУП ГЕОЦЕНТР

Типовой киоск (отдельностоящий). Тип 2 (размер 3,0м x 2,0 м.)

## СОСТАВ ПРОЕКТА

1. Общие данные.
2. План. Масштаб 1:50.
3. Фасад в осях 1-5. Цветовое решение фасада.
4. фасад в осях А-В. Цветовое решение фасада.
5. Фасад в осях В-А. Цветовое решение фасада.
6. Фасад в осях 5-1. Цветовое решение фасада.
7. Общий вид.
8. Общий вид.
9. Общие виды.

## ТЕХНИКО - ЭКОНОМИЧЕСКИЕ ПОКАЗАТЕЛИ

Площадь застройки	23.72 кв.м.
Общая площадь	19.30 кв.м.
Торговая площадь	13.20 кв.м.
Строительный объем	64.05 куб.м.
Этажность	1



СОГЛАСОВАНО

Инв. N подл.	Подпись и дата	Взам. инв. N

Типовой павильон площадью 20 кв.м.	Лист	Листов
	1	
Общие данные.	МУП ГЕОЦЕНТР	

СОГЛАСОВАНО

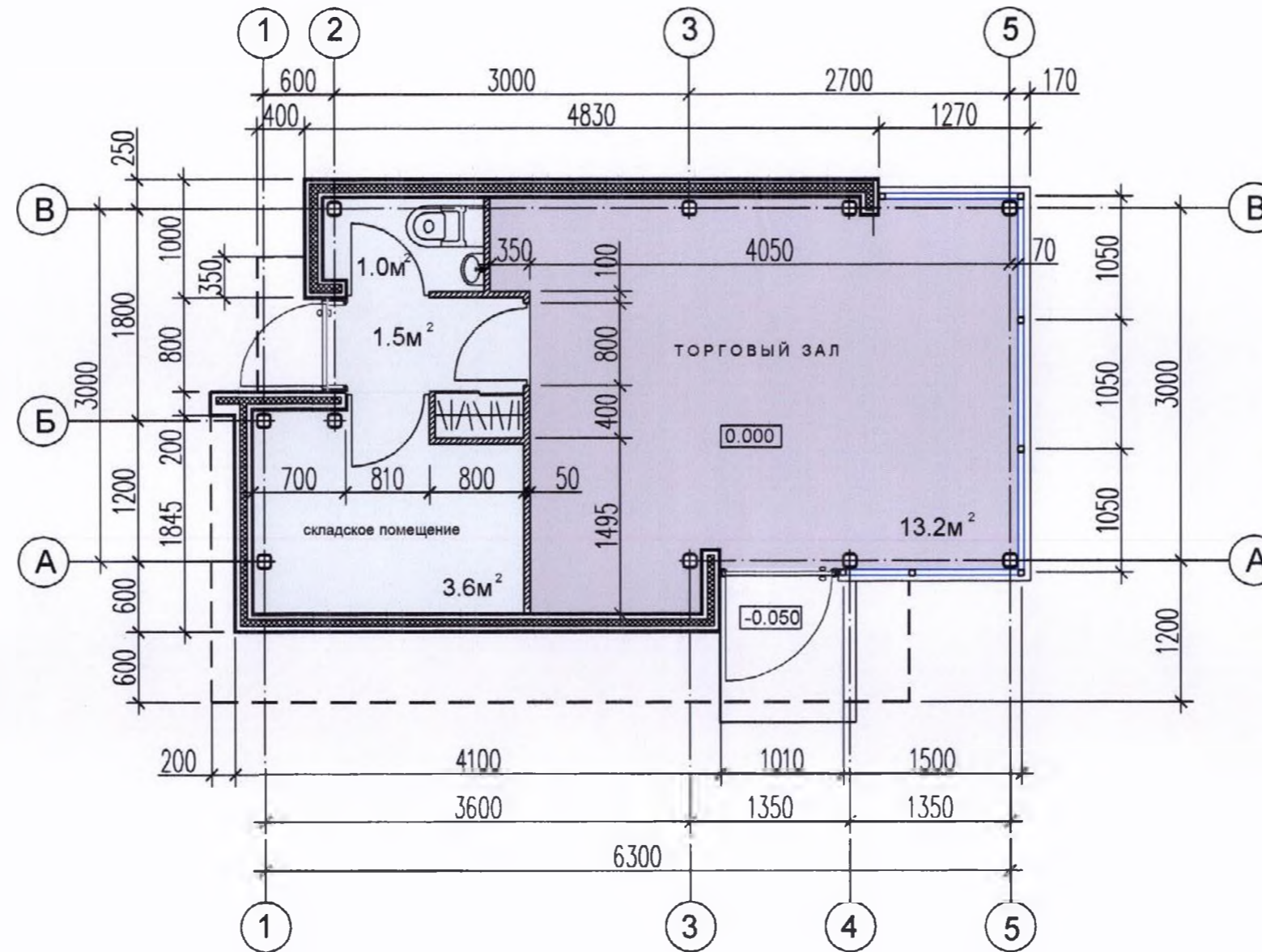
Инв. N подл.	Подпись и дата	Взам. инв. N

## СОСТАВ ПРОЕКТА

1. Общие данные.
2. План. Масштаб 1:50.
3. фасад в осях 1-2. Цветовое решение фасада.
4. Фасад в осях Б-А. Цветовое решение фасада.
5. Фасад в осях А-Б. Цветовое решение фасада.
6. Фасад в осях 2-1. Цветовое решение фасада.
7. Общий вид.
8. Общие виды.



Типовой киоск (отдельностоящий) Тип 2. (размер 3,0м. х 2,0м)	Лист	Листов
	1	
Общие данные.	<b>МУП ГЕОЦЕНТР</b>	



СОГЛАСОВАНО

Инв. N подл.	Подпись и дата	Взам. инв. N



*Согласовано:*  
*И. П. Прокопьев*  
 06.11.09

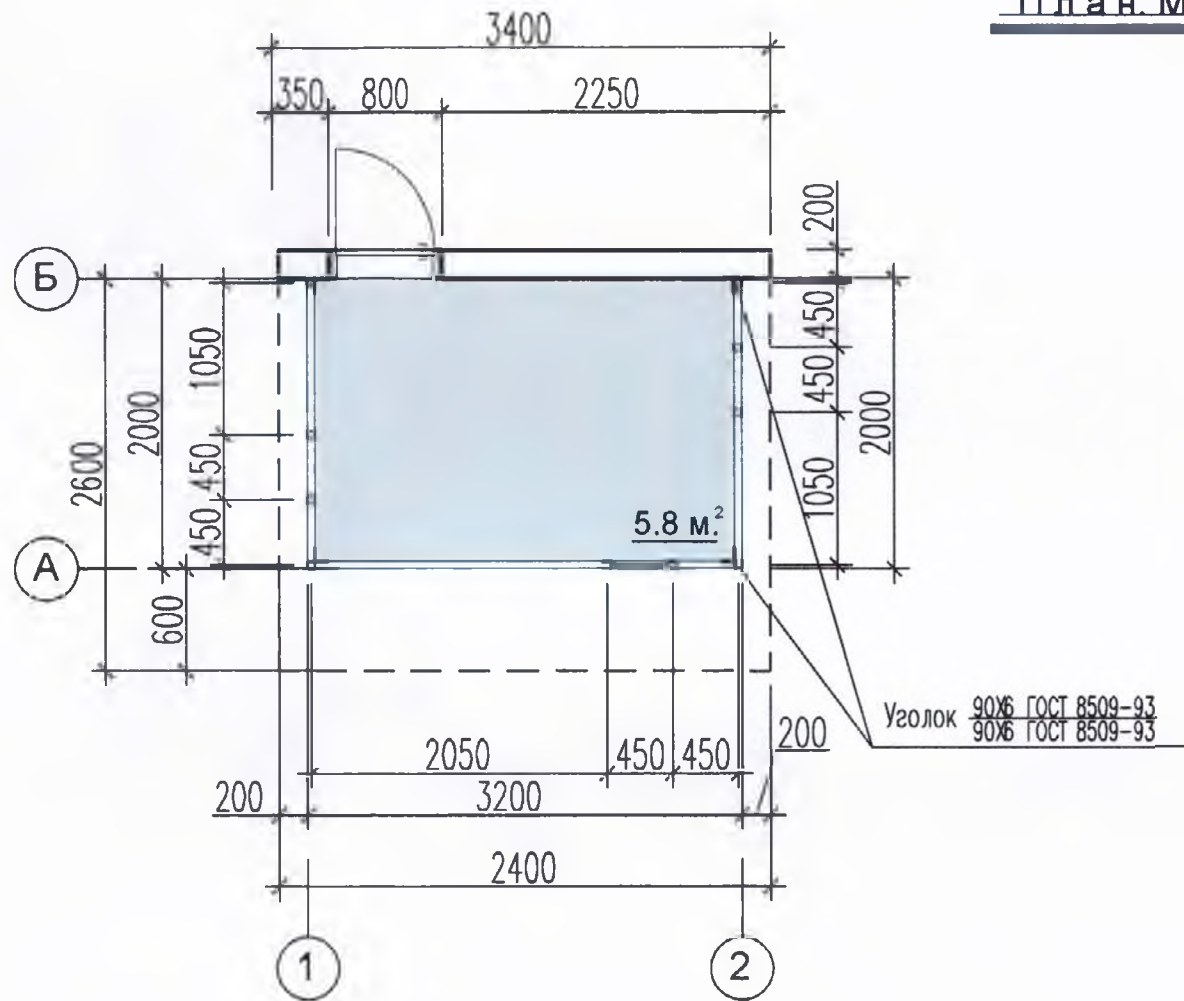
Типовой павильон площадью 20 кв.м.	Лист	Листов
	2	
План. Масштаб 1:50.	МУП ГЕОЦЕНТР	
Формат А3		

СОГЛАСОВАНО

Взам. инв. N

Подпись и дата

Инв. N подл.



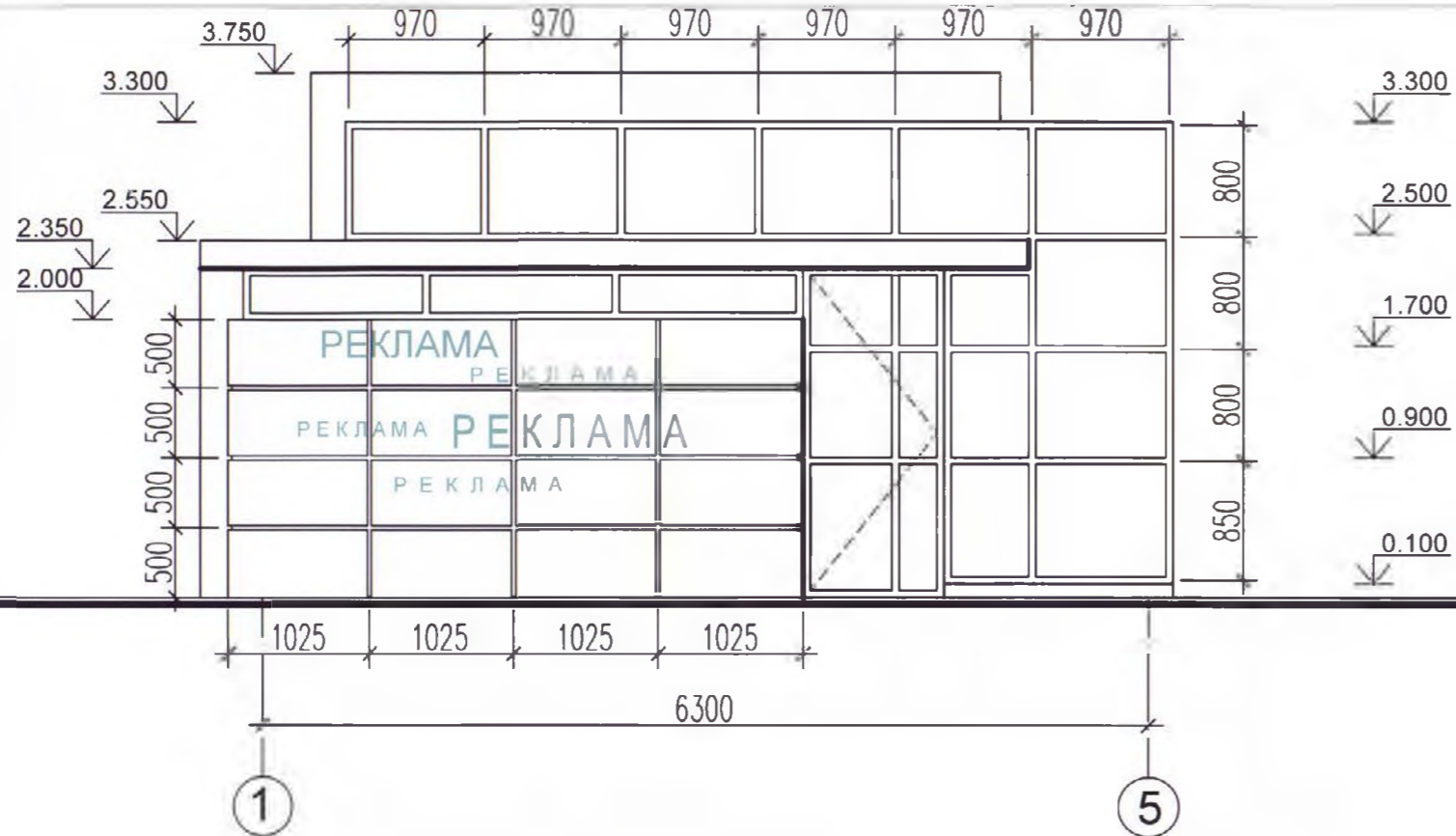
План Масштаб 1:50.

Согласовано:  
  
 06.11.09

Типовой киоск (отдельностоящий) Тип 2. (размер 3,0м. х 2,0м)	Лист	Листов
	2	
План. Масштаб 1:50.	МУП ГЕОЦЕНТР	

Формат А 4

ФАСАД В ОСЯХ "1-5".



ЦВЕТОВОЕ РЕШЕНИЕ ФАСАДА.



Ведомость наружной отделки.

Фасад	Элемент	Отделка	Колер
Фасад в осях 1-5.	Наружная стена в осях 1-3 до отм. 2.000	Облицовка металлокассетами типа АЛЮКОБОНД с "перфорацией"	RAL 5014 (светло-синий)
	Наружная стена по оси "В"	Облицовка металлокассетами типа АЛЮКОБОНД	RAL 7000 RAL 7001 RAL 5020 RAL 5009
	Козырек	Облицовка металлокассетами типа АЛЮКОБОНД	RAL 5020 (синие-зеленый)
	Витраж	стекло - тонированное переплеты - алюминиевые	серо-голубое RAL 9022 (серый серебристый)
	Окна	стекло - тонированное переплеты - алюминиевые	серо-голубое RAL 9022 (серый серебристый)
	Площадка перед входом	Тротуарная плитка	темно-серый

Примечание.

- Настоящим проектом предусмотрены места размещения рекламы. Высота рекламных букв принята от 100 до 240 мм. Рекомендуемая длина рекламных надписей 800 мм.- 1800 мм. Рекламные буквы выполнить по типу объемного металлического короба толщиной от 20 мм. до 70 мм.
- Цвет рекламных букв должен соответствовать цвету наружной стены на которой размещены рекламные надписи (RAL 5014)
- Наружная дверь - стеклянная (стеклопакет в алюминиевом переплете)
- Дверные переплеты должны совпадать с переплетами витража основного объема по горизонтали.
- Рекомендуемая расшивка швов металлокассет -30 мм.



Согласовано:  
 [Signature]  
 от 11.09

Типовой павильон площадью 20 кв.м.	Лист	Листов
	3	
Фасад в осях 1-5. Цветовое решение фасада.		МУП ГЕОЦЕНТР

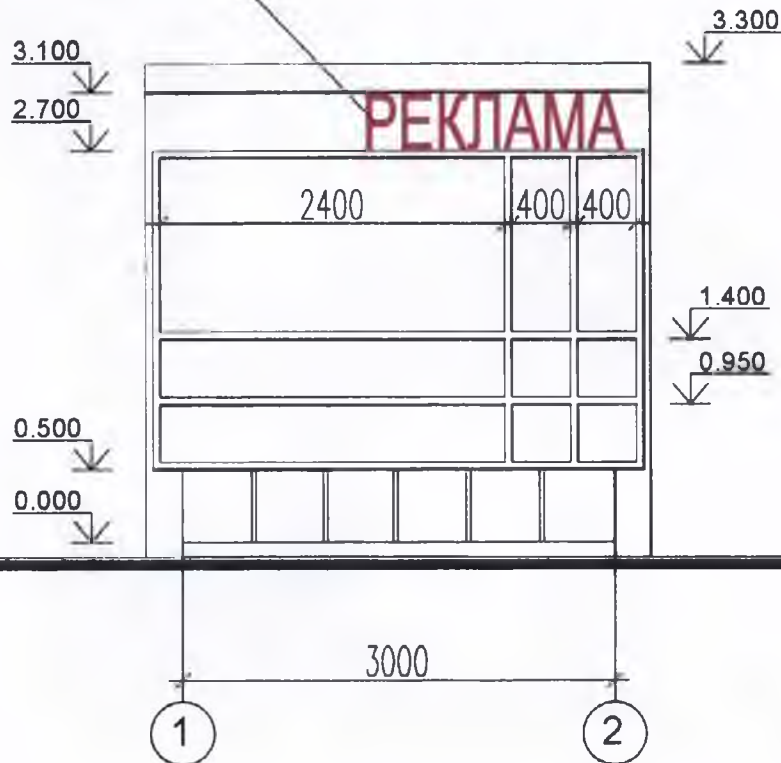
Согласовано

Инв. N подл. | Подпись и дата | Взам. инв. N

СОГЛАСОВАНО

Фасад в осях 1-2.

Место размещения рекламы.  
см. примечание 1.

**Примечание.**

Настоящим проектом предусмотрено место размещения рекламы. Высота рекламных букв принята 400 мм. Рекомендуемая длина рекламной надписи 1500 мм.- 1700 мм. Максимальная длина рекламы 2100 мм. Рекламные буквы выполнить по типу объемного светового короба толщина букв от 100 мм. до 200 мм. Цвет рекламных букв показан условно. Допустимы любые цвета.

Цветовое решение фасада**Ведомость наружной отделки**

Фасад	Элемент	Отделка	Цвет
в осях "1-2"	Наружная стена	Металлокассеты типа "Alukobond"	RAL 5014
	Козырек	Металлокассеты типа "Alukobond"	RAL 5023 RAL 5020 RAL 5009
	Переплеты витража	Алюминиевые	RAL 5014
	Витраж	стекло тонированное	светло-серый сероголубой

Типовой киоск (отдельностоящий)  
Тип 1. (размер 2,0м. х 2,0м)

Лист 3  
Листов

Фасад в осях 1-2.  
Цветовое решение фасада.

МУП  
ГЕОЦЕНТР

Формат А 4

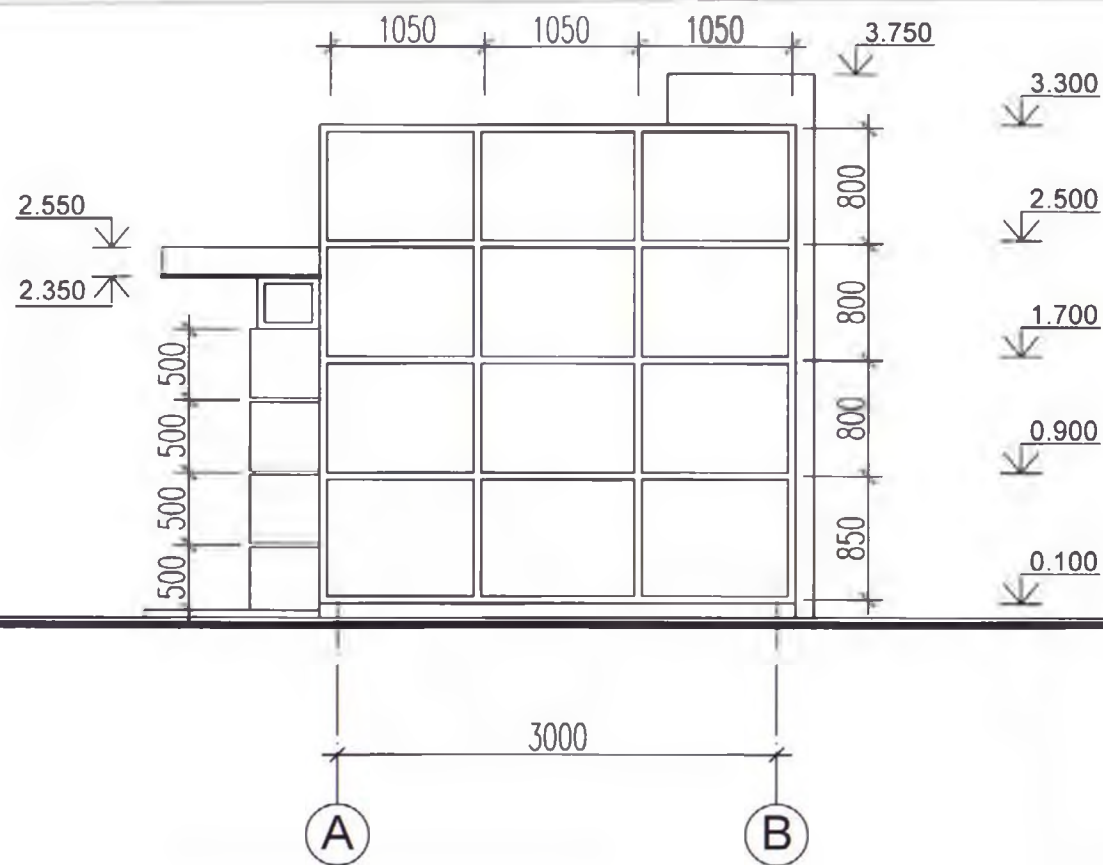
Взам. инв. N

Подпись и дата

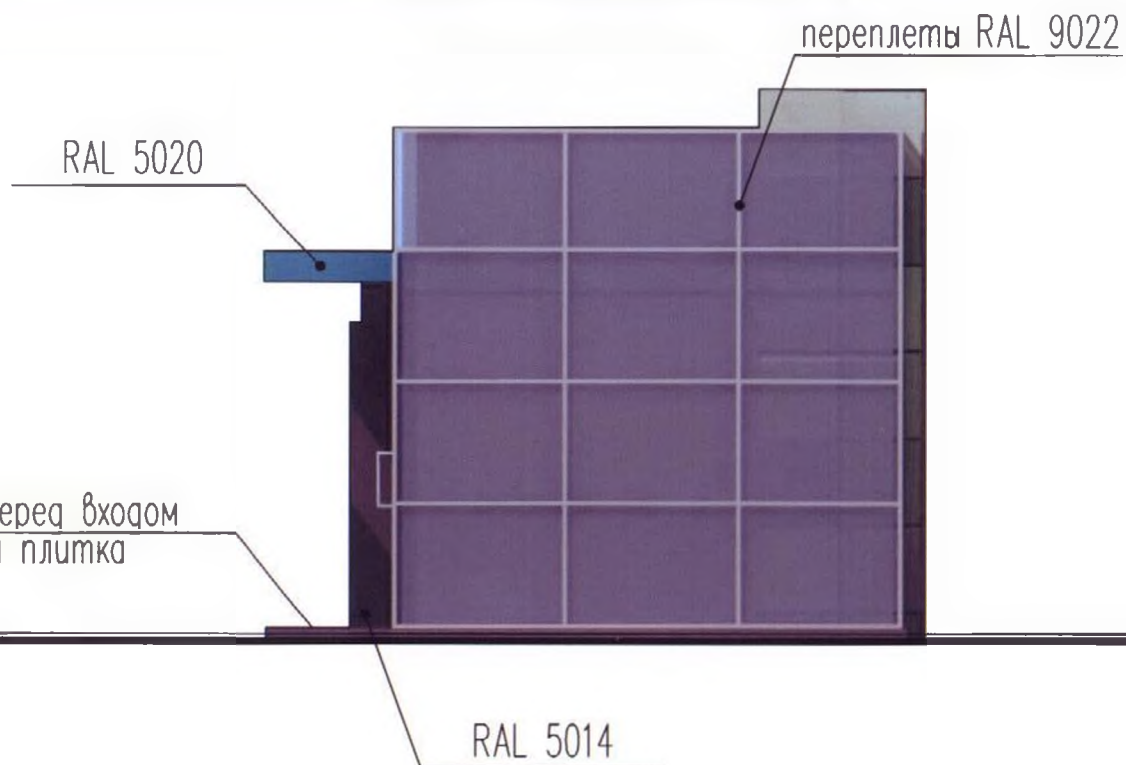
Инв. N подл.



ФАСАД В ОСЯХ "А-В".



ЦВЕТОВОЕ РЕШЕНИЕ ФАСАДА.



Ведомость наружной отделки.

Фасад	Элемент	Отделка	Колер
Фасад в осях А-В.	Наружная стена в осях 1-3 до отм. 2.000	Облицовка металлокассетами типа АЛЮКОБОНД с "перфорацией"	RAL 5014 (светло-синий)
	Наружная стена по оси "В"	Облицовка металлокассетами типа АЛЮКОБОНД	RAL 7000 RAL 7001 RAL 5020 RAL 5009
	Казырек	Облицовка металлокассетами типа АЛЮКОБОНД	RAL 5020 (сине-зеленый)
	Витраж	стекло - тонированное переплеты - алюминиевые	серо-голубое RAL 9022 (серия серебристая)
	Площадка перед входом	Тротуарная плитка	темно-серый

Примечание.

- Площадку перед входом выполнить из бетона с покрытием тротуарной плиткой шириной не менее 1200 мм. на отм. -0.500
- Парапет должен быть закрыт витражем

Согласовано:  
  
 06.11.09

Типовой павильон площадью 20 кв.м.	Лист	Листов
	4	
Фасад в осях А-В. Цветовое решение фасада.		МУП ГЕОЦЕНТР

СОГЛАСОВАНО

Взам. инв. N

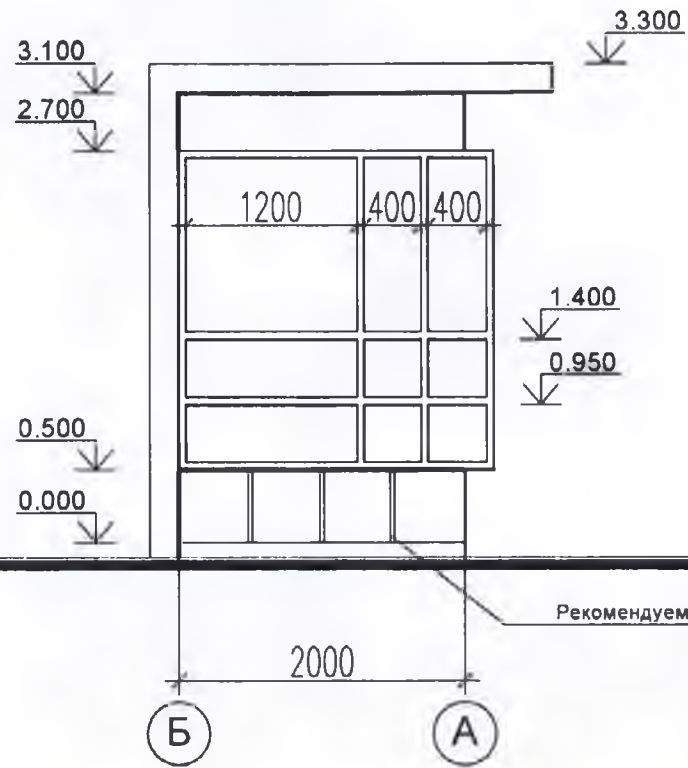
Подпись и дата

Инв. N подл.

СОГЛАСОВАНО

Фасад в осях Б-А.

Цветовое решение фасада



Рекомендуемая расшивка швов по 30мм.

Ведомость наружной отделки

Фасад	Элемент	Отделка	Колер
в осях "1-2"	Наружная стена	Металлокассеты типа "Alukobond"	RAL 5014 RAL 5023
	Козырек	Металлокассеты типа "Alukobond"	RAL 5020 RAL 5009
	Переплеты витража	Алюминиевые	RAL 5014
	Витраж	стекло тонированное	светло-серый сероголубой



Согласовано:  
[Signature]  
от 26.09

Типовой киоск (отдельностоящий) Тип 2. (размер 3,0м. х 2,0м)	Лист	Листов
	4	

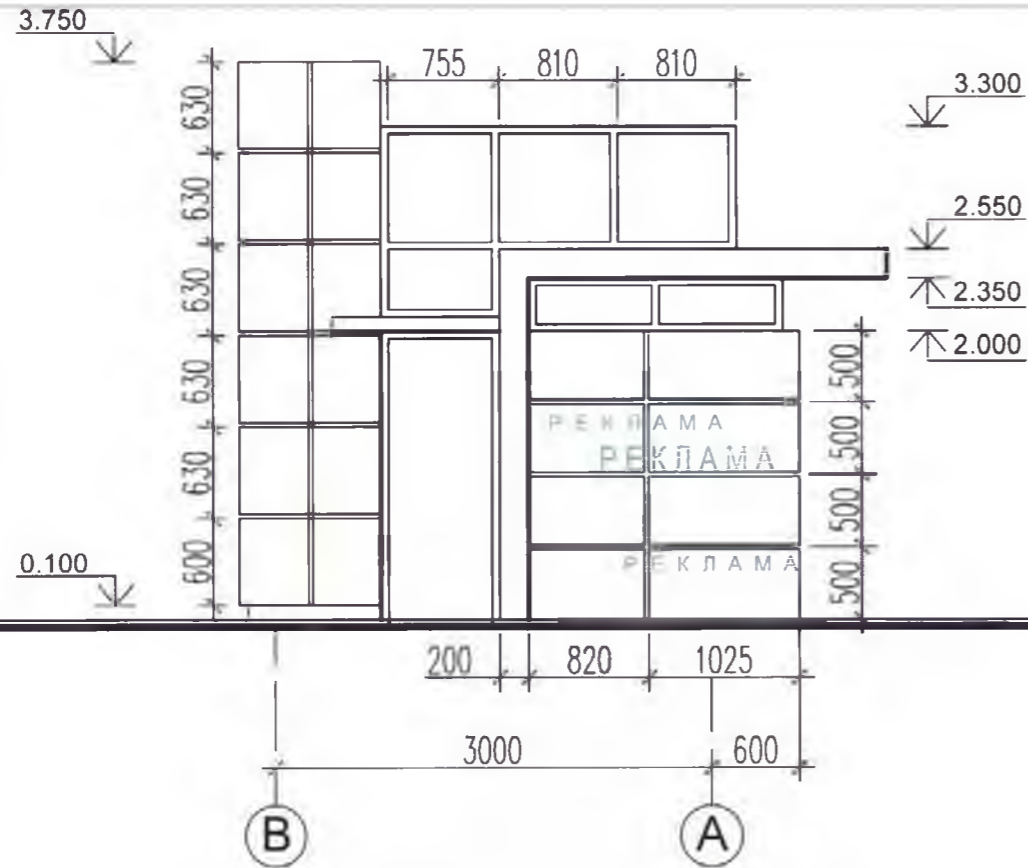
Фасад в осях Б-А. Цветовое решение фасада.	МУП ГЕОЦЕНТР
---	-----------------

Взам. инв. N

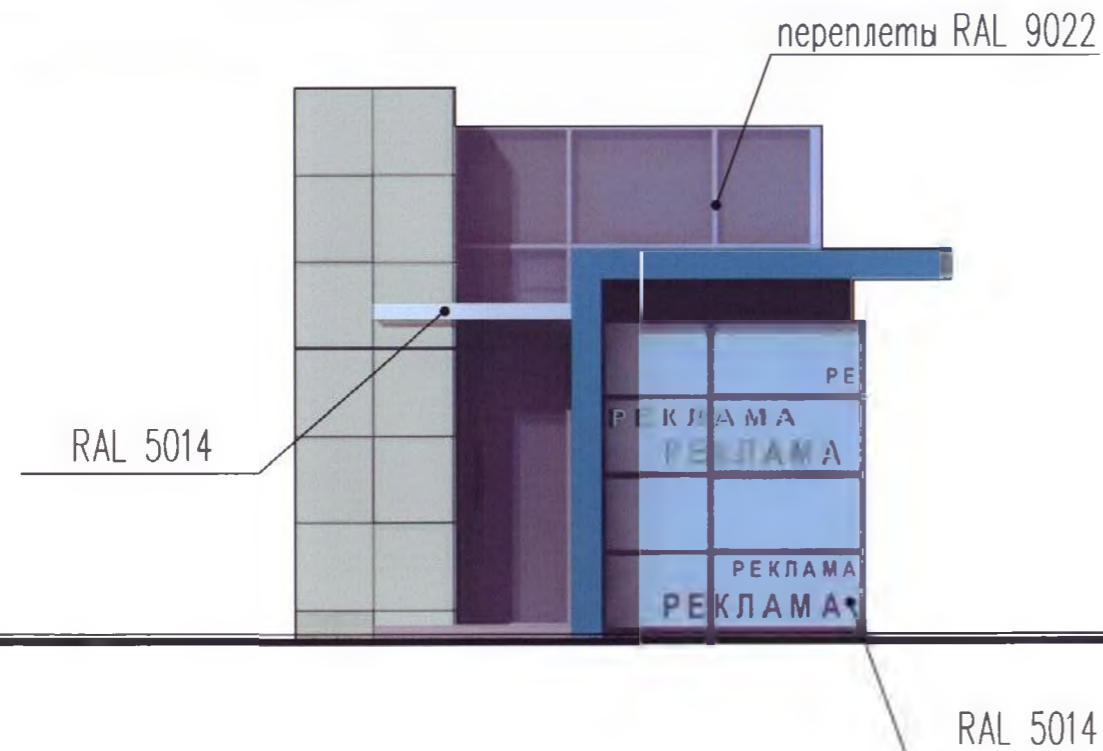
Подпись и дата

Инв. N подл.




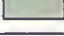


ФАСАД В ОСЯХ "В-А".



ЦВЕТОВОЕ РЕШЕНИЕ ФАСАДА.



Ведомость наружной отделки.

Фасад	Элемент	Отделка	Цвет
Фасад в осях В-А	Наружная стена по оси "2" до отм. 3.750	Облицовка металлокассетами типа АЛЮКОБОНД	 RAL 7000  RAL 7001  RAL 5020  RAL 5009
	Козырек	Облицовка металлокассетами типа АЛЮКОБОНД	 RAL 5020 (сине-зеленый)
	Наружная стена по оси "Б"		
	Витраж	стекло - тонированное переплеты - алюминиевые	серо-голубое RAL 9022 (серый серебристый)
	Площадка перед входом	Тротуарная плитка	темно-серый
	Козырек над служебным входом	Металлический лист с забальцовкой окрашенный краской по металлу	 RAL 5014 (светло-синий)

Примечание.

- Настоящим проектом предусмотрены места размещения рекламы. Высота рекламных букв принята от 100 до 240 мм. Рекомендуемая длина рекламных надписей 800 мм.- 1800 мм. Рекламные буквы выполнить по типу объемного металлического короба толщиной от 20 мм. до 70 мм.
- Цвет рекламных букв должен соответствовать цвету наружной стены на которой размещены рекламные надписи (RAL 5014)
- Наружная дверь - стеклянная (стеклопакет в алюминиевом переплете)
- Рекомендуемая расшивка швов металлокассет -30 мм.

Согласовано:  
  
 06.11.09

Типовой павильон площадью 20 кв.м.	Лист	Листов
	5	
Фасад в осях В-А. Цветовое решение фасада.	МУП ГЕОЦЕНТР	

СОГЛАСОВАНО

Инов. N подл.	
Подпись и дата	
Взам. инв. N	

СОГЛАСОВАНО

Фасад в осях А-Б.Место размещения рекламы.  
см. примечание 1.

3.300



РЕКЛАМА

3.100

2.700

1.400

0.950

0.500

0.000



Рекомендуемая расшивка швов по 30мм.

2000

А

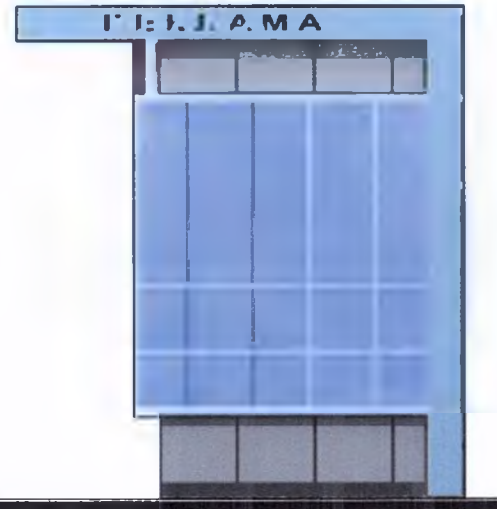
Б

**Примечание.**

Настоящим проектом предусмотрено место размещения рекламы. Высота рекламных букв принята 150 мм. Рекомендуемая длина рекламной надписи 1500 мм.- 1700 мм. Максимальная длина рекламы 1700 мм.

Рекламные буквы выполнить по типу объемного металлического короба толщина букв от 50 мм. до 100 мм.

Цвет рекламных букв должен соответствовать цвету основного объема.

Цветовое решение фасада**Ведомость наружной отделки**

Фасад	Элемент	Отделка	Колер
в осях "1-2"	Наружная стена	Металлокассеты типа "Alukobond"	RAL 5014
	Козырек	Металлокассеты типа "Alukobond"	RAL 5023
	Переплеты витража	Алюминиевые	RAL 5020
	Витраж	стекло тонированное	RAL 5009
			светло-серый с серо-голубой

Типовой киоск (отдельностоящий)  
Тип 2. (размер 3,0м. x 2,0м)

Лист

5

Листов

Фасад в осях А-Б.  
Цветовое решение фасада.

МУП  
ГЕОЦЕНТР

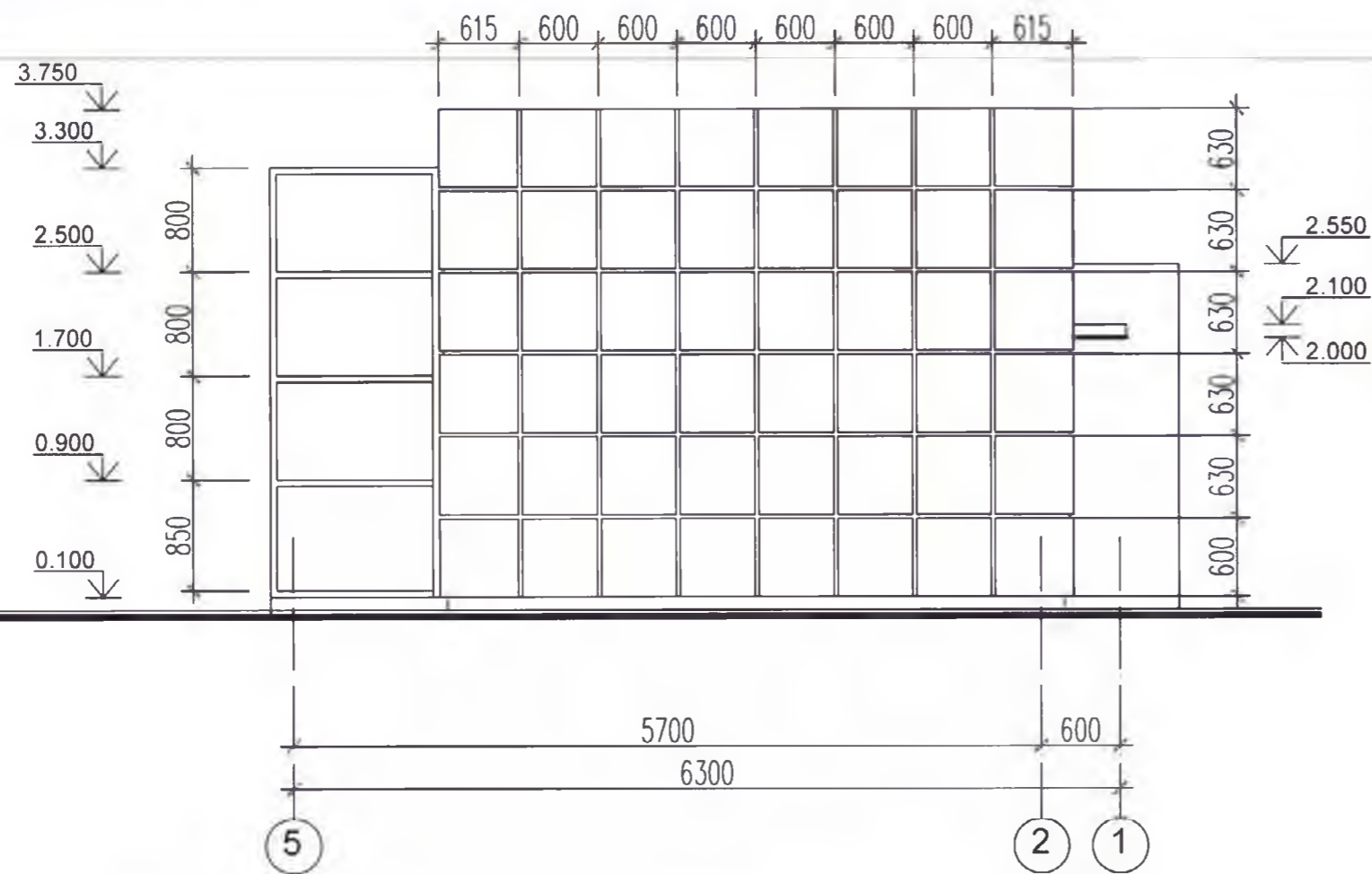
Формат А 4

Взам. инв. N

Подпись и дата

Инв. N подл.

ФАСАД В ОСЯХ "5-1".



Ведомость наружной отделки.

Фасад	Элемент	Отделка	Колер
Фасад в осях 5-1	Наружная стена по оси "В" до отм. 3.750	Облицовка металлокассетами типа АЛЮКОБОНД	RAL 7000 RAL 7001 RAL 5020 RAL 5009
	Наружная стена по оси "Б"	Облицовка металлокассетами типа АЛЮКОБОНД	RAL 5020 (сине-зеленая)
	Витраж	стекло - тонированное переплеты - алюминиевые	серо-голубое RAL 9022 (серия серебристая)
	Козырек над служебным входом	Металлический лист с забальцовкой окрашенный краской по металлу	RAL 5014 (светло-синий)

ЦВЕТОВОЕ РЕШЕНИЕ ФАСАДА.



Примечание.

— Рекомендуемая расшивка швов металлокассет -30 мм.

Согласовано:  
  
 06.11.09

Типовой павильон площадью 20 кв.м.	Лист	Листов
	6	
Фасад в осях 5-1. Цветовое решение фасада.	МУП ГЕОЦЕНТР	

Формат А3

СОГЛАСОВАНО

Взам. инв. N

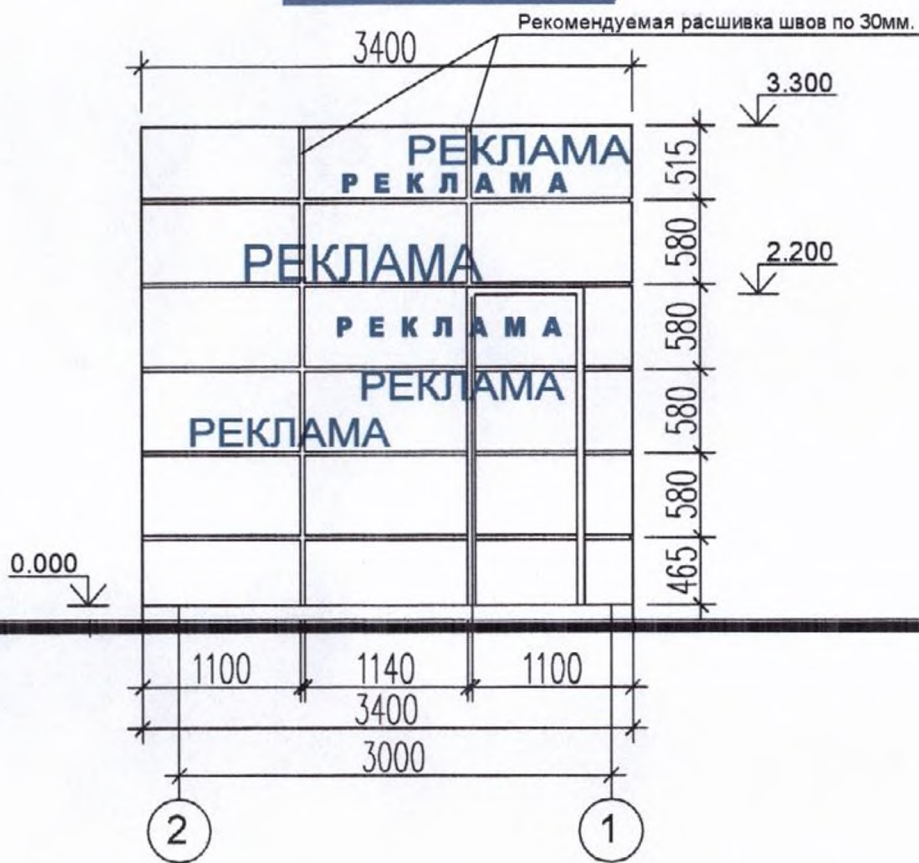
Подпись и дата

Инв. N подл.

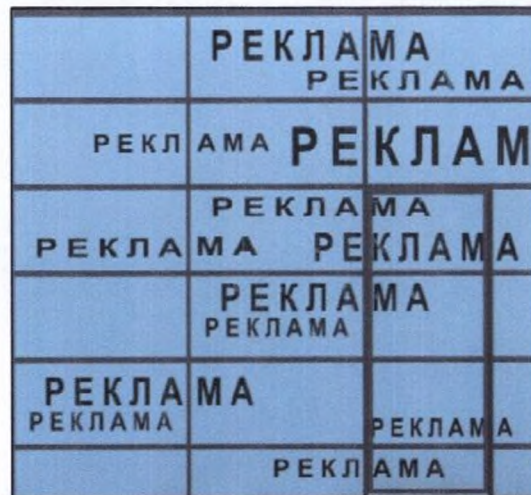
стекло тонированное  
цвет - серо-голубой

СОГЛАСОВАНО

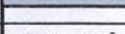
Фасад в осях 2-1.



Цветовое решение фасада



Ведомость наружной отделки

Фасад	Элемент	Отделка	Колер
в осях "1-2"	Наружная стена	Металлокассеты типа "Alukobond"	 RAL 5014  RAL 5023  RAL 5020  RAL 5009
	Козырек	Металлокассеты типа "Alukobond"	 RAL 5014
	Переплеты витража	Алюминиевые	 RAL 5014
	Витраж	стекло тонированное	светло-серый сероголубой

**Примечание.**

Настоящим проектом предусмотрены места размещения рекламы. Высота рекламных букв принята от 100 до 200 мм. Рекомендуемая длина рекламных надписей 1000 мм.- 1700 мм. Рекламные буквы выполнить по типу объемного металлического короба толщина букв от 20 мм. до 100 мм. Цвет рекламных букв должен соответствовать цвету основного объема.

Наружная дверь - металлическая, с покраской в цвет основного объема. На двери выполнить декоративную расшивку, совпадающую с расшивкой металлокассет по наружной стене киоска.


  
 ДЛЯ СПРАВОК

Согласовано!  
*[Signature]*

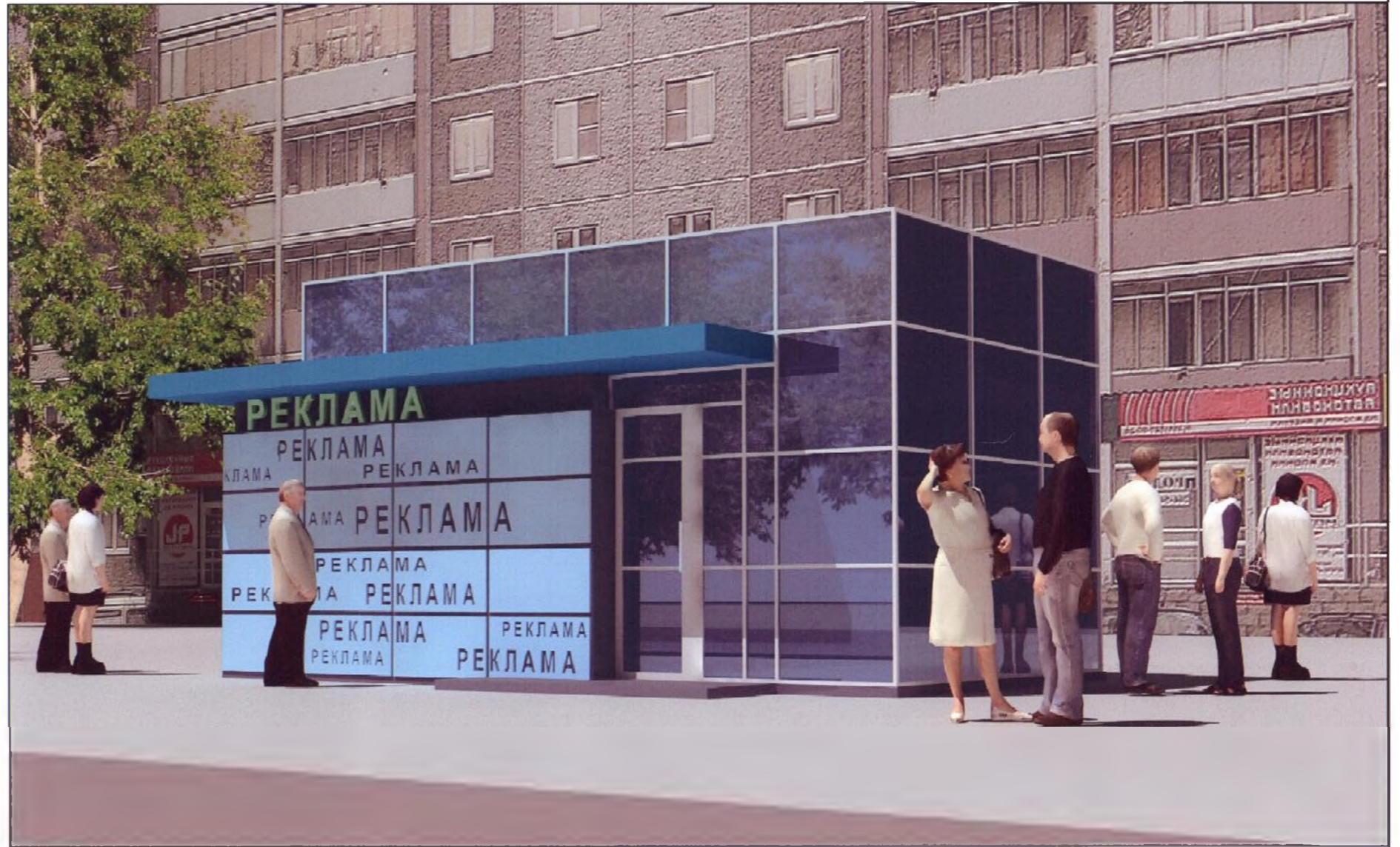
Типовой киоск (отдельностоящий) Тип 1. (размер 2,0м. x 2.0м)	Лист	Листов
	6	
Фасад в осях 2-1. Цветовое решение фасада.	<b>МУП ГЕОЦЕНТР</b>	

Взам. инв. N

Подпись и дата

Инв. N подл.

ОБЩИЙ ВИД.



СОГЛАСОВАНО

Взам. инв. N

Подпись и дата

Инв. N подл.

Согласовано:  
 [Signature]  
 06.11.03

Типовой павильон площадью 20 кв. м.	Лист	Листов
	7	
Общий вид.	МУП ГЕОЦЕНТР	

Общий вид.



Согласовано:  
 [Подпись]  
 06.11.09

СОГЛАСОВАНО			
Инв. N подл.	Подпись и дата	Взам. инв. N	

Типовой киоск (отдельностоящий) Тип 1. (размер 2,0м. х 2.0м)	Лист	Листов
	7	
Общий вид.	МУП ГЕОЦЕНТР	



ОБЩИЙ ВИД



согласовано

Взам. инв. N

Подпись и дата

Инв. N подл.



Согласовано:

*И. И. И.*  
И. И. И.

Типовой павильон площадью 20 кв.м.	Лист	Листов
	8	
Общий вид	МУП ГЕОЦЕНТР	

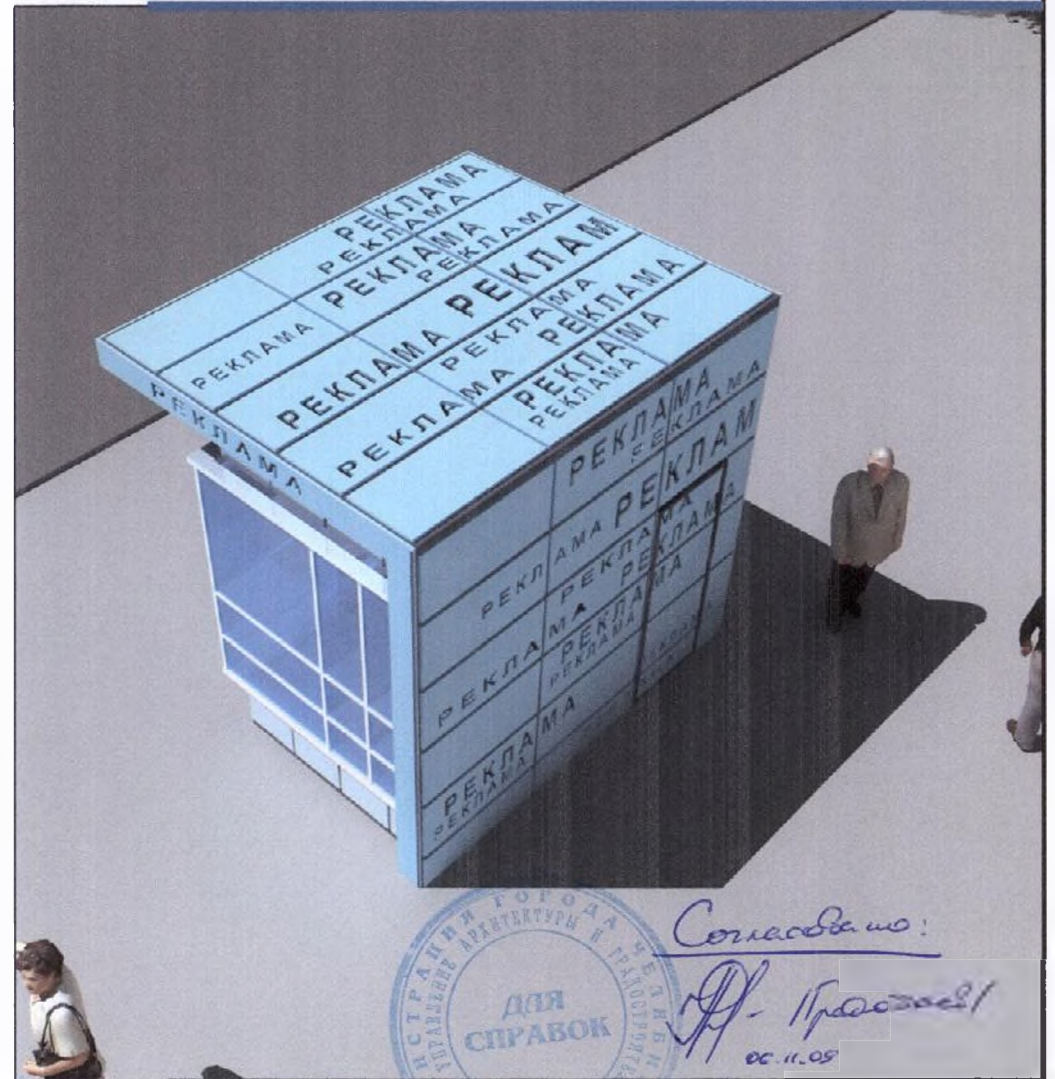
СОГЛАСОВАНО

Взам. инв. N

Подпись и дата

Инв. N подл.

Общий вид.



Типовой киоск (отдельностоящий)  
Тип 1. (размер 2,0м. x 2.0м)

Лист      Листов

8

Общий вид

МУП  
ГЕОЦЕНТР

Формат А 4