

ОБЩЕСТВО С ОГРАНИЧЕННОЙ ОТВЕТСТВЕННОСТЬЮ "ГАММА ПРОЕКТ"



Г. ЧЕЛЯБИНСК

ТИПОВОЙ ТОРГОВЫЙ ПАВИЛЬОН  
ПЕЧАТНОЙ ПРОДУКЦИИ П-6

ЭСКИЗНЫЙ ПРОЕКТ

ШИФР: 1.14.6-АР

ЗАКАЗЧИК: ОАО "РОСПЕЧАТЬ"

ГИП


Э.Ю. КЛЕМС

ДИРЕКТОР

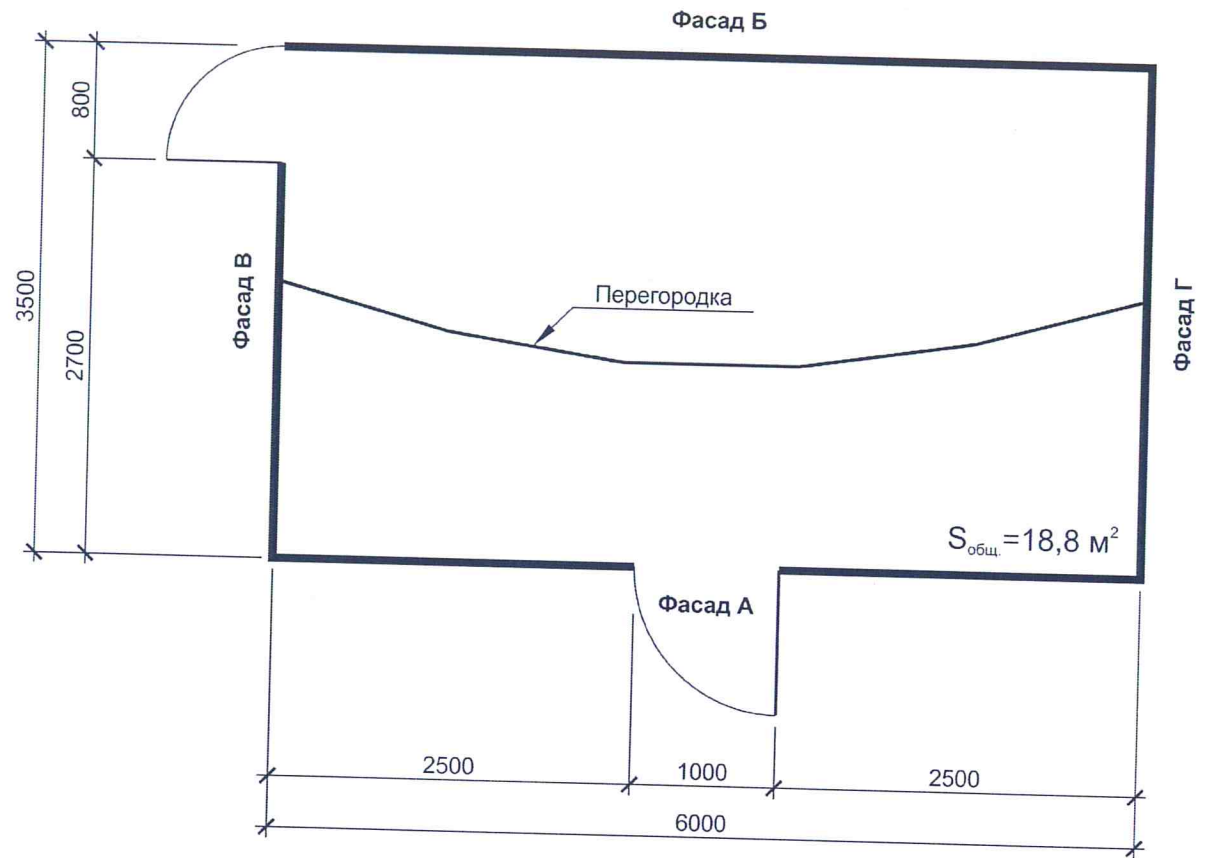
Ю.И. СУХАНОВ


### Содержание проекта

Обозначение	Наименование	Примечание
<b>1.14.6-АР</b>	Содержание проекта	Лист 1
	План павильона	Лист 2
	План по фризу	Лист 3
	Вид 1	Лист 4
	Вид 2	Лист 5
	Фасад А. Фасад Г	Лист 6
	Фасад Б. Фасад В	Лист 7
	Ведомость отделки фасадов. Несветовая вывеска	Лист 8
	Ночной вид	Лист 9
<b>Прилагаемые документы</b>	Свидетельство о допуске к определенному виду или видам работ, которые оказывают влияние на безопасность объектов капитального строительства от 27.08.2012 г.	На 3-х листах
	№ ЧелРОП-054-25032010-01	

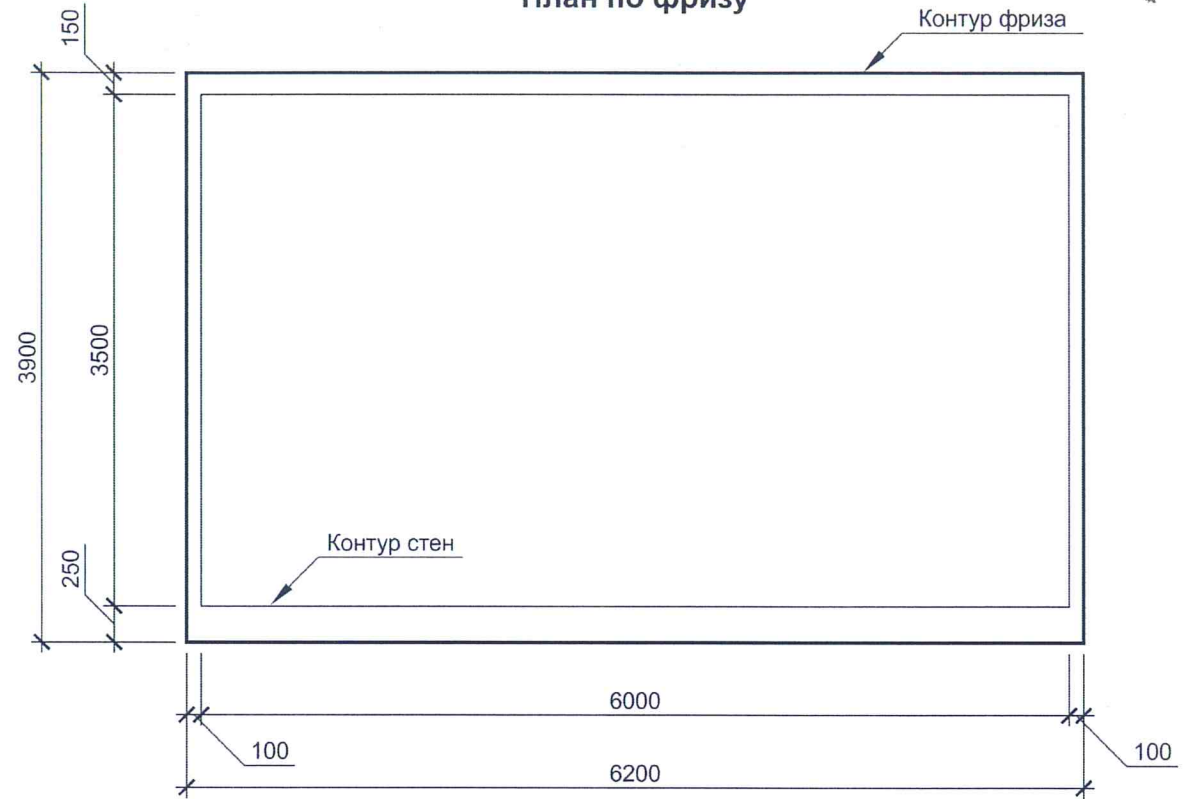
						<b>1.14.6-АР</b>			
						г. Челябинск			
Изм.	Кол.уч.	Лист	№ док.	Подп.	Дата				
						Типовой торговый павильон печатной продукции П-6	Стадия	Лист	Листов
Разраб.		Клемс			02.14			1	9
						Содержание проекта	 <b>ГАММА ПРОЕКТ</b>		
ГИП		Клемс			02.14				


# План павильона



						<b>1.14.6-AP</b>			
						г. Челябинск			
Изм.	Кол.уч.	Лист	№ док.	Подп.	Дата	Типовой торговый павильон печатной продукции П-6	Стадия	Лист	Листов
Разраб.		Клемс			02.14			2	
ГИП		Клемс			02.14	План павильона	 <b>ГАММА ПРОЕКТ</b>		

# План по фризу



						<b>1.14.6-AP</b>			
						г. Челябинск			
Изм.	Кол.уч.	Лист	№ док.	Подп.	Дата	Типовой торговый павильон печатной продукции П-6	Стадия	Лист	Листов
Разраб.		Клемс			02.14			3	
ГИП		Клемс			02.14	План по фризу	 <b>ГАММА ПРОЕКТ</b>		


### Ведомость отделки фасадов

Поз.	Элемент фасада	Материал, конструкция	Цвет (RAL)
1	Стены	Алюминиевые композитные панели	Светло-серый (RAL 7004)
2	Фриз	Алюминиевые композитные панели	Рубиново-красный (RAL 3003)
3	Несветовая вывеска	Объемные буквы из фрезерованного пластика t=10 мм	Белый (RAL 9003)
4	Окна	Оконный блок из ПВХ профилей, СПО	Белый (RAL 9003)
5	Дверь (Фасад А)	Дверной блок из ПВХ профилей, светлый	Белый (RAL 9003)
6	Дверь (Фасад В)	Дверной блок стальной	Светло-серый (RAL 7004)

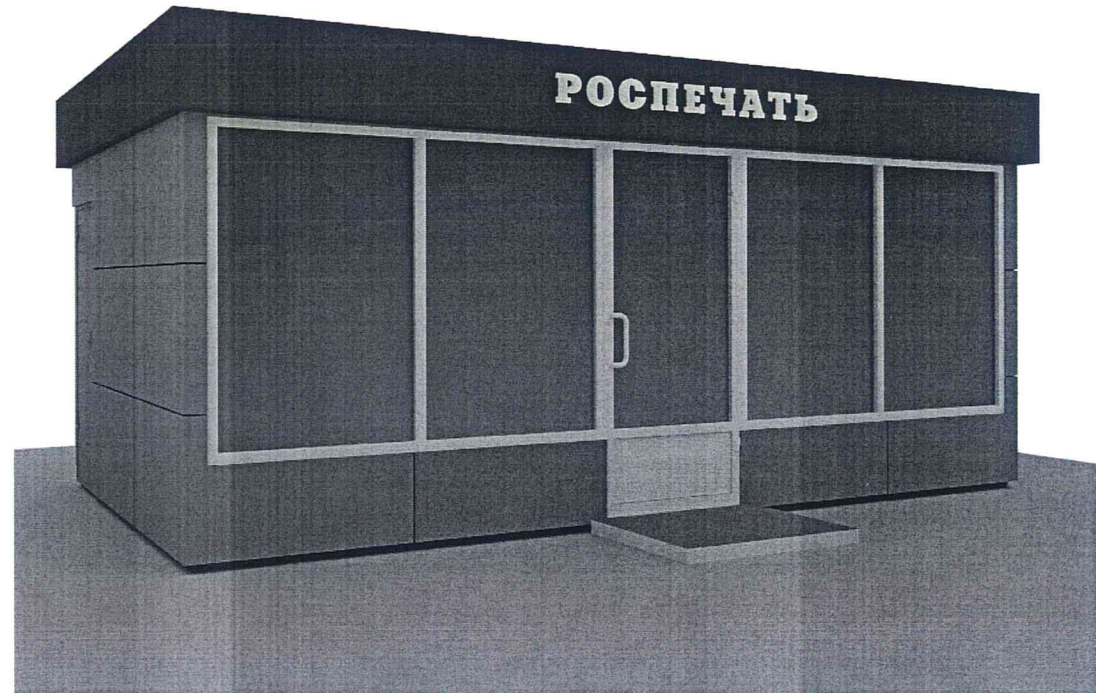
#### Несветовая вывеска




\* - размеры для справок.

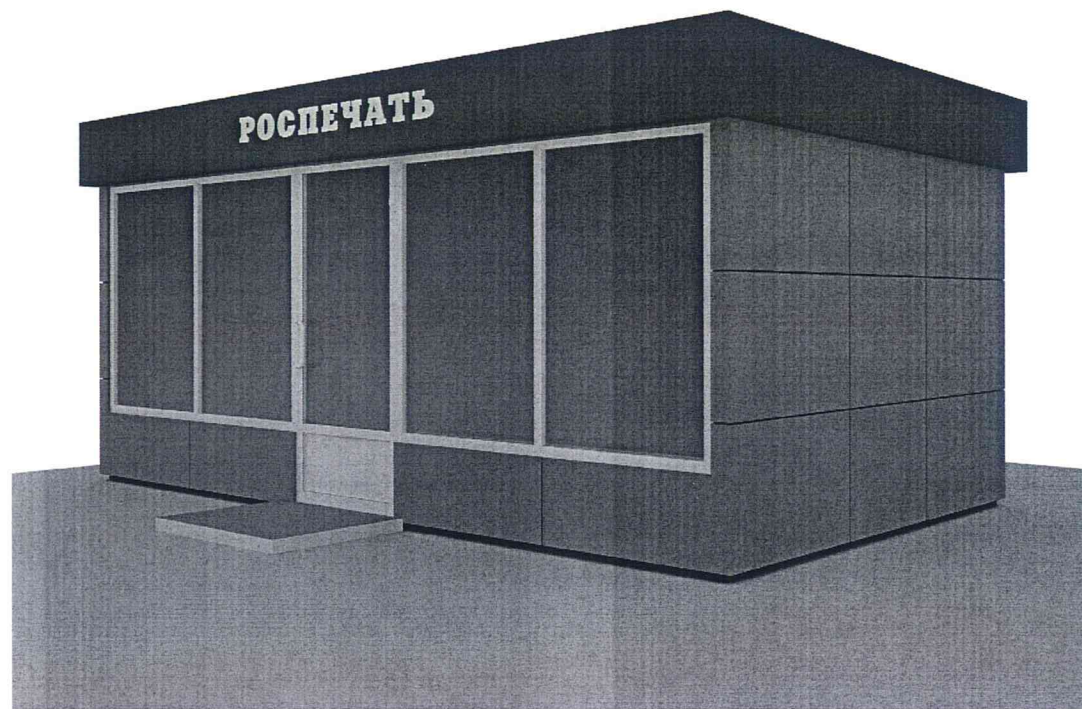
						<b>1.14.6-AP</b>			
						г. Челябинск			
Изм.	Кол.уч.	Лист	№ док.	Подп.	Дата				
Разраб.		Клемс			02.14	Типовой торговый павильон печатной продукции П-6	Стадия	Лист	Листов
								8	
ГИП		Клемс			02.14	Ведомость отделки фасадов. Несветовая вывеска	 <b>ГАММА ПРОЕКТ</b>		


Вид 1

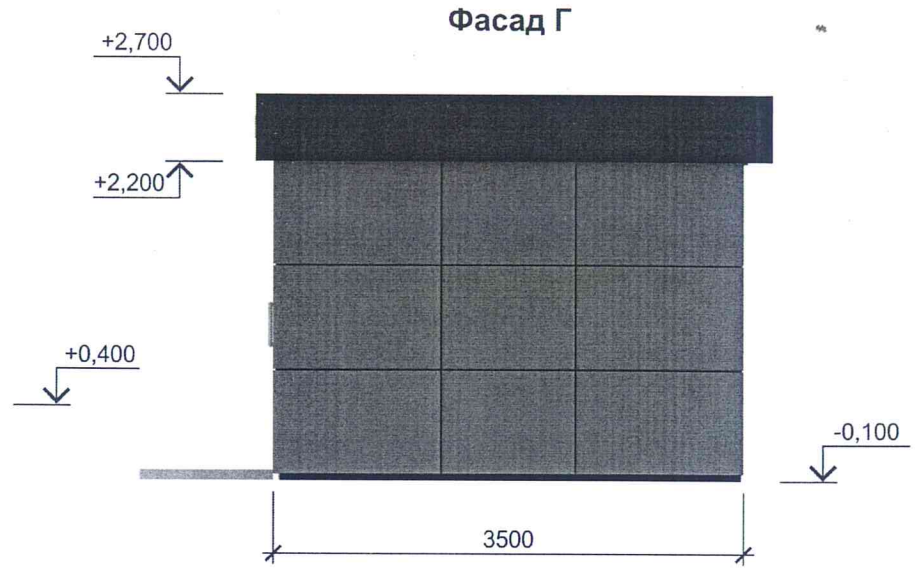


						<b>1.14.6-AP</b>			
						г. Челябинск			
Изм.	Кол.уч.	Лист	№ док.	Подп.	Дата	Типовой торговый павильон печатной продукции П-6	Стадия	Лист	Листов
Разраб.		Закирова			02.14			4	
ГИП		Клемс			02.14	Вид 1	 <b>ГАММА ПРОЕКТ</b>		

Вид 2



						<b>1.14.6-AP</b>			
						г. Челябинск			
Изм.	Кол.уч.	Лист	№ док.	Подп.	Дата	Типовой торговый павильон печатной продукции П-6	Стадия	Лист	Листов
Разраб.		Закирова			02.14			5	
ГИП		Клемс			02.14	Вид 2	 <b>ГАММА ПРОЕКТ</b>		

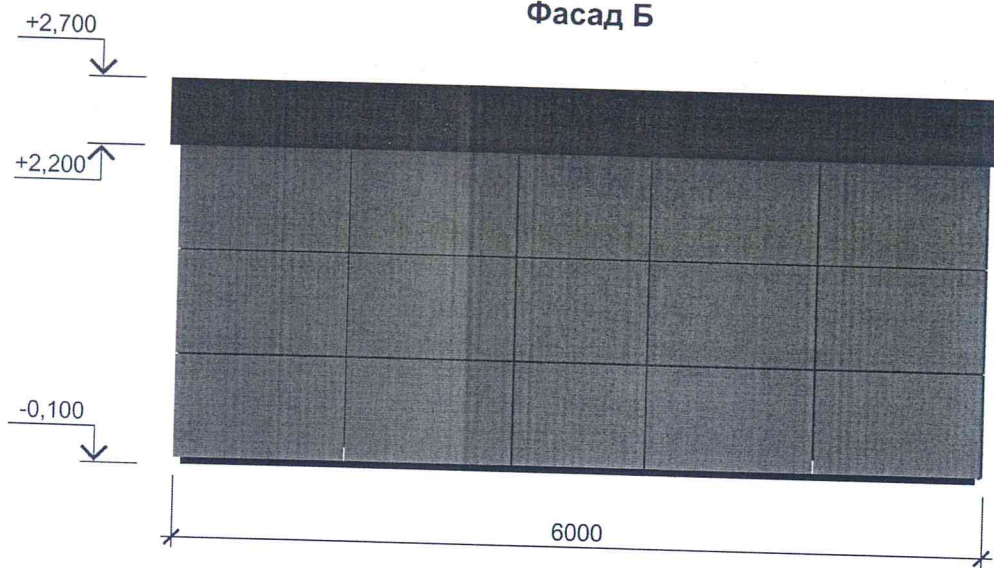


Ведомость отделки фасадов - см. лист 8.

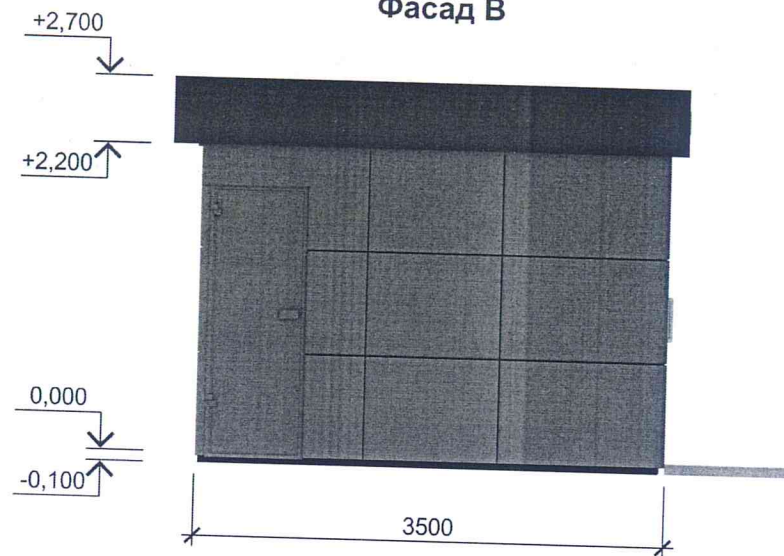
						<b>1.14.6-AP</b>			
						г. Челябинск			
Изм.	Кол.уч.	Лист	№ док.	Подп.	Дата	Типовой торговый павильон печатной продукции П-6	Стадия	Лист	Листов
								6	
Разраб.		Закирова			02.14	Фасад А. Фасад Г	<b>ГАММА ПРОЕКТ</b>		
ГИП		Клемс			02.14				




Фасад Б



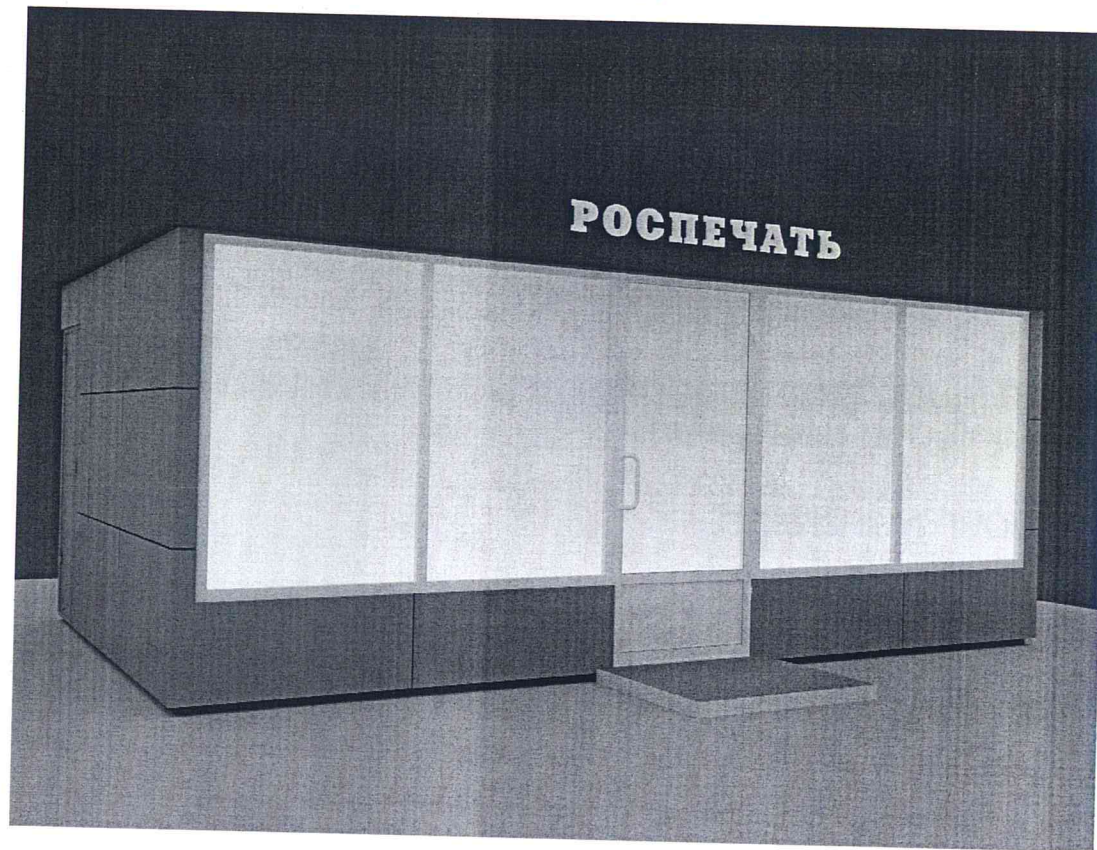
Фасад В



Ведомость отделки фасадов - см. лист 8.

						1.14.6-AP		
						г. Челябинск		
Изм.	Кол.уч.	Лист	№ док.	Подп.	Дата	Стадия	Лист	Листов
						Типовой торговый павильон печатной продукции П-6		
Разраб.		Закирова			02.14			7
ГИП		Клемс			02.14	Фасад Б. Фасад В	 <b>ГАММА ПРОЕКТ</b>	

Ночной вид



Наружная подсветка павильона осуществляется за счет внутреннего освещения.

						<b>1.14.6-AP</b>			
						г. Челябинск			
Изм.	Кол.уч.	Лист	№ док.	Подп.	Дата	Типовой торговый павильон печатной продукции П-6	Стадия	Лист	Листов
Разраб.		Закирова			02.14			9	
ГИП		Клемс			02.14	Ночной вид			