

01.11.2016

## Кадастровый паспорт

Филиал федерального государственного бюджетного учреждения «Федеральная кадастровая палата Федеральной службы государственной регистрации, кадастра и картографии» по Челябинской области  
(полное наименование органа кадастрового учета)

КП

## КАДАСТРОВЫЙ ПАСПОРТ ЗЕМЕЛЬНОГО УЧАСТКА

"31" октября 2016г. № 7400/101/16-928451

1	Кадастровый номер:	74:19:0802002:1690	2	Лист № 1	3	Всего листов: 4
4	Номер кадастрового квартала:	74:19:0802002	6	Дата внесения номера в государственный кадастр недвижимости: 31.10.2016		
5	Предыдущие номера:	—				
7	—					
8	Кадастровые номера объектов капитального строительства: —					
9	Адрес (описание местоположения): Челябинская область, р-н Сосновский, 2000 м на северо-восток от центра п. Красное Поле					
10	Категория земель: Земли сельскохозяйственного назначения					
11	Разрешенное использование: для сельскохозяйственного использования					
12	Площадь: 46800 +/- 1893 кв. м					
13	Кадастровая стоимость: 466596 руб.					
14	Сведения о правах —					
15	Особые отметки: Регистрационный номер заявления 30-3625817.					
16	Сведения о природных объектах —					
	Дополнительные сведения:					
17	17.1	Кадастровые номера участков, образованных с земельным участком: —				
	17.2	Кадастровый номер преобразованного участка: —				
	17.3	Кадастровые номера участков, подлежащих снятию или снятых с кадастрового учета: —				
	17.4	Кадастровые номера участков, образованных из земельного участка: —				
18	Характер сведений государственного кадастра недвижимости (статус записи о земельном участке): Сведения об объекте недвижимости имеют статус временные. Дата истечения срока действия временного характера - 01.11.2021					
19	Сведения о кадастровых инженерах: Ворошнина Елена Александровна №74-12-482, 25.10.2016					

ТЕХНИК

(наименование должности)

М.П.

(подпись)

Е.А. АРТАМОНОВА

(инициалы, фамилия)

КАДАСТРОВЫЙ ПАСПОРТ ЗЕМЕЛЬНОГО УЧАСТКА

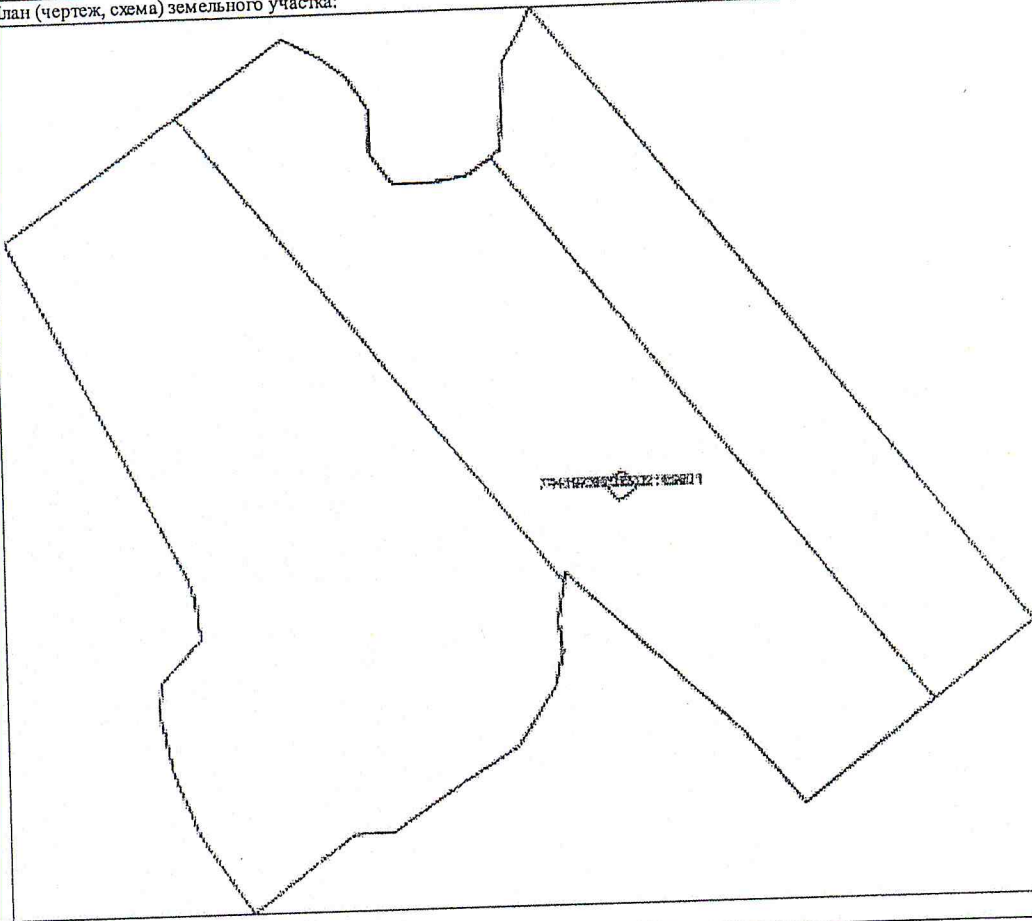
10 октября 2016г. № 7400/101/16-928451

2 Лист № 2

3 Всего листов: 4

1 Кадастровый номер: 74:19:0802002:1690

4 План (чертеж, схема) земельного участка:



Участок № 74:19:0802002:1690

5 Масштаб —

ТЕХНИК  
(наименование должности)

М.П.

(подпись)

Е.А. АРТАМОНОВА  
(наименование, фамилия)

## КАДАСТРОВЫЙ ПАСПОРТ ЗЕМельНОГО УЧАСТКА

октября 2016г. № 7400/101/16-928451

Кадастровый номер: 74:19:0802002:1690

Лист № 3

Всего листов: 4

## Сведения о частях земельного участка и обременениях

№ п/п	Учетный номер части	Площадь (м <sup>2</sup> )	Характеристика части
1	2	3	4
1	1	16400	<p>Ограничения прав на земельный участок, предусмотренные статьей 56 Земельного кодекса Российской Федерации, в охр. зонах запрещается осуществлять любые действия, кот. могут нарушить безопасную работу объектов ЭСХ, в т.ч. привести к их повреждению или уничтожению, и (или) повлечь причинение вреда жизни, здоровью граждан и имуществу физ. или юр. лица, а также повлечь нанесение эколог. ущерба и возникновение пожаров, в т.ч. а) набрасывать на провода и опоры возд. ЛЭП посторонние предметы, а также подниматься на опоры возд. ЛЭП; б) размещать любые объекты и предметы (материалы) в пределах созданных в соответствии с требованиями норм.-техн. документов проходов и подъездов для доступа к объектам ЭСХ, а также проводить любые работы и возводить сооруж., кот. могут препятствовать доступу к объектам ЭСХ, без создания необх. для такого доступа проходов и подъездов; в) находиться в пределах огорож. территории и помещениях распредел. устройств и подстанций, открывать двери и люки распредел. устройств и подстанций, производить переключения и подключения в электрических сетях (указанное треб. не распространяется на работников, занятых выполнением разреш. в установл. порядке работ), разводить огонь в пределах охр. зон вводных и распредел. устройств, подстанций, возд. ЛЭП, а также в охр. зонах каб. ЛЭП; г) размещать свалки; д) производить работы ударными механизмами, сбрасывать тяжести массой свыше 5 тонн, производить сброс и слив едких и корроз. веществ и ГСМ (в охр. зонах подз. каб. ЛЭП) 9. В охр. зонах, установленных для объектов ЭСХ напряж. свыше 1000В, помимо действий, предусм. п. 8 наст. Правил, запрещается: а) складировать или размещать хранилища любых, в т.ч. ГСМ; б) размещать детские и спорт. площадки, стадионы, рынки, торговые точки, полевые станы, загоны для скота, гаражи и стоянки всех видов машин и механизмов, за исключ. гаражей-стоянок автомобилей, принадлежащих физ. лицам, проводить любые мероприятия, связ. с большим скоплением людей, не занятых выполнением разреш. в уст. порядке работ (в охр. зонах возд. ЛЭП); в) использовать (запускать) любые летат. аппараты, в т.ч. возд. змеев, спорт. модели летат. аппаратов (в охр. зонах возд. ЛЭП); г) бросать якоря и осуществлять их проход с отданными якорями, цепями, лотами, волокушами и тралями (в охр. зонах подводных каб. ЛЭП); д) осуществлять проход судов с поднятыми стрелами кранов и др. механизмов (в охр. зонах возд. ЛЭП) 10. В пределах охр. зон без письм. реш. о согласовании сетевых организаций юр. и физ. лицам запрещаются: а) стр.-во, кап. ремонт, рекон. или снос зданий и сооруж.; б) горные, взрывные, мелиоративные работы, в т.ч. связанные с врем. затоплением земель; в) посадка и вырубка деревьев и кустарников; г) дноуглубительные, землечерпальные и погруз.-разгруз. работы, добыча рыбы, др. водных животных и растений придонными орудиями лова, устройство водопоев, колка и заготовка льда (в охр. зонах подводных каб. ЛЭП); д) проход судов, у кот. расст. по вертикали от верх. крайнего габарита с грузом или без груза до ниж. точки провеса проводов переходов возд. ЛЭП через водоемы менее миним. доп. расст., в т.ч. с учетом макс. уровня подъема воды при паводке; е) проезд машин и механизмов, имеющих общую высоту с грузом или без груза от поверхности дороги более 4,5м (в охр. зонах возд. ЛЭП); ж) земл. раб. на глубине более 0,3м (на вспахиваемых землях на глубине более 0,45м); з) также планировка грунта (в охр. зонах подз. каб. ЛЭП); з) полив с/х культур в случае, если высота струи воды может составить свыше 3м (в охр. зонах возд. ЛЭП); и) полевые с/х работы с прим. с/х машин и оборудования высотой более 4м (в охр. зонах возд. ЛЭП) или полевые с/х работы, связанные с вспашкой земли (в охр. зонах каб. ЛЭП) 11. В охр. зонах, установленных для объектов ЭСХ напряж. до 1000В, помимо действий, предусм. п. 10 наст. Правил, без письм. реш. о согласовании сетевых организаций запрещается: а) размещать детские и спорт. площадки, стадионы, рынки, торговые точки, полевые станы, загоны для скота, гаражи и стоянки всех видов машин и механизмов (в охр. зонах возд. ЛЭП); б) складировать или размещать хранилища любых, в т.ч. ГСМ; в) устраивать причалы для стоянки судов, барж и плавучих кранов, бросать якоря с судов и осуществлять их проход с отданными якорями, цепями, лотами, волокушами и тралями (в охр. зонах подводных каб. ЛЭП), Охранная зона ВЛ 220 кВ Шагол-Кунашак, зона с особыми условиями использования территорий, 74.00.2.292, Постановление «О порядке установления охранных зон объектов электросетевого хозяйства и особых условий использования земельных участков, расположенных в границах таких зон» № 160 от 24.02.2009</p>

ТЕХНИК

(наименование должности)

М.П.

(подпись)

Е.А. АРТАМОНОВА

(инициалы, фамилия)

КАДАСТРОВЫЙ ПАСПОРТ ЗЕМЕЛЬНОГО УЧАСТКА

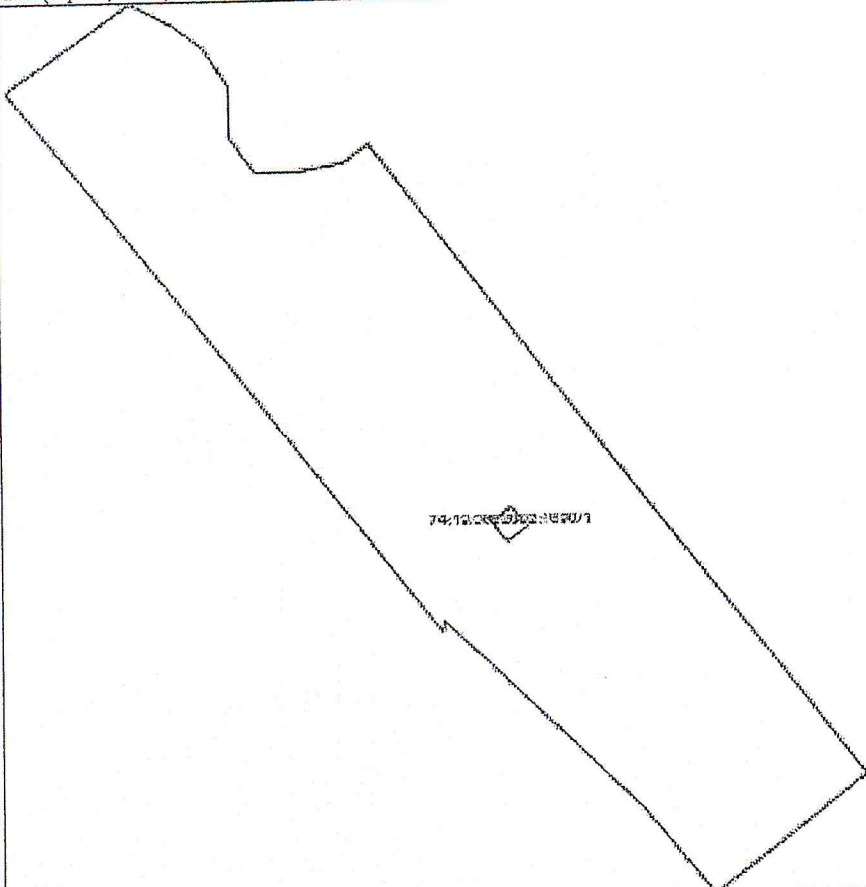
" октября 2016г. № 7400/101/16-928451

Кадастровый номер: 74:19:0802002:1690

Лист № 4

Всего листов: 4

План (чертеж, схема) части земельного участка Учетный номер части: 74:19:0802002:1690/1



Масштаб \_\_\_\_\_

ТЕХНИК

(подпись)

М.П.

(подпись)

Е.А. АРТАМОНОВА

(подпись, фамилия)