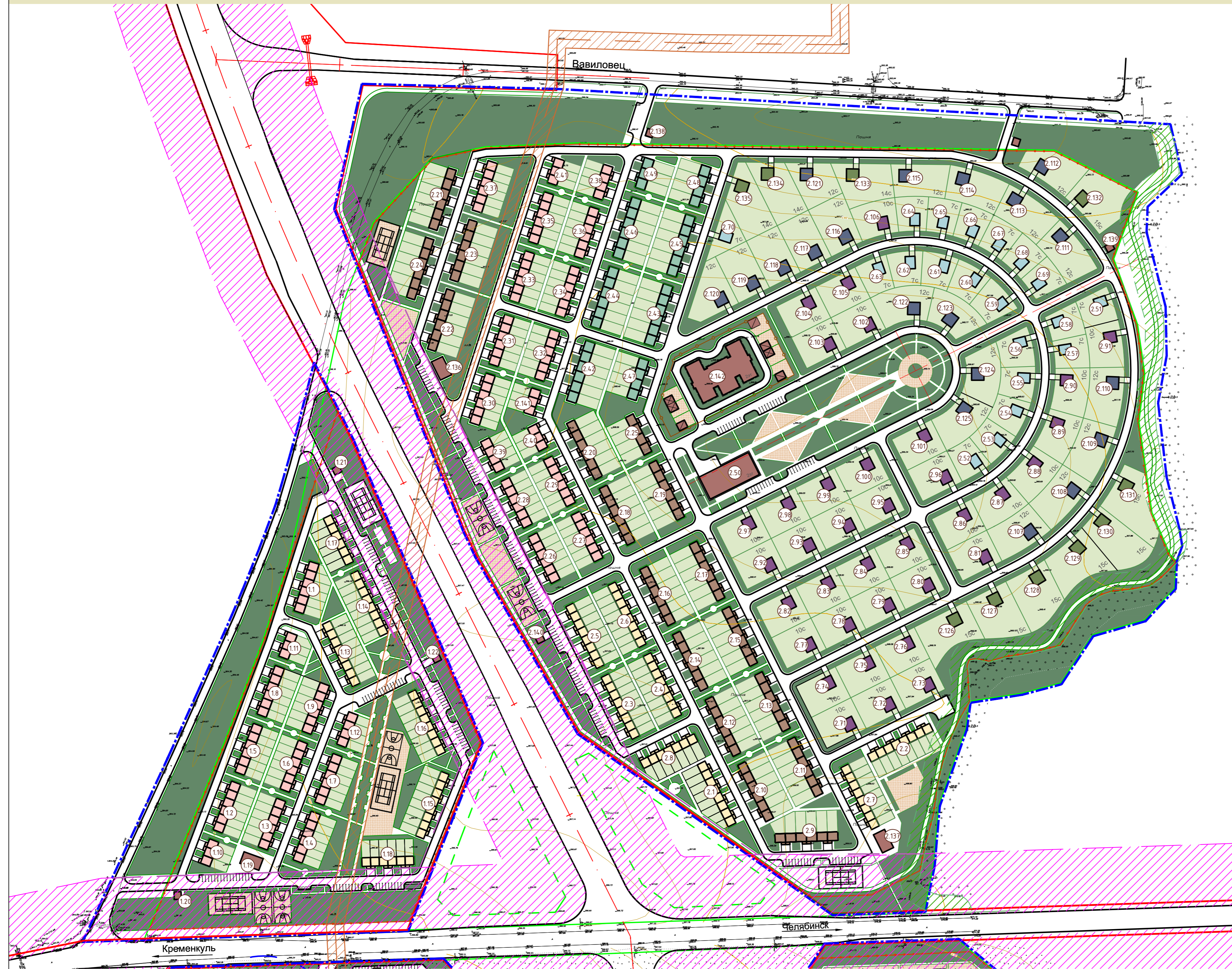


Проект планировки и межевания территории с кадастровым номером 74:19:0000000:536,
расположенной в районе жилой застройки пос.Вавиловец

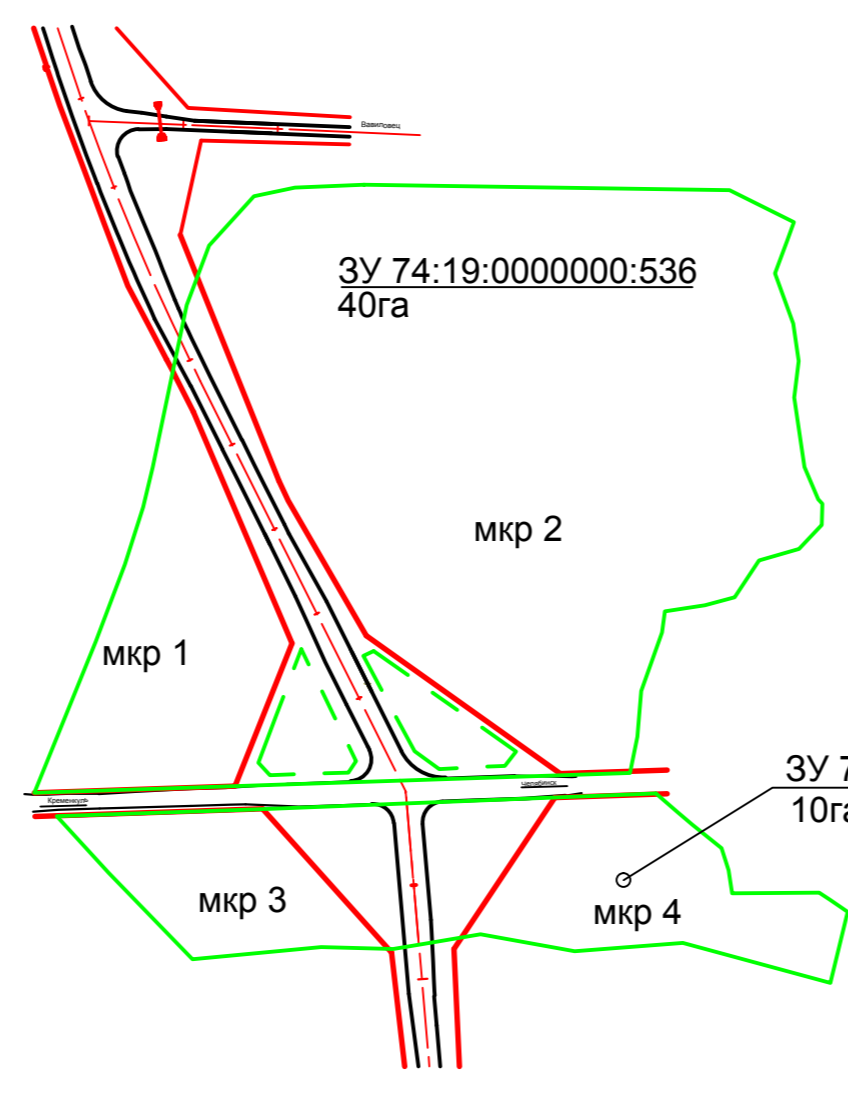


ВЕДОМОСТЬ ЖИЛЫХ И ОБЩЕСТВЕННЫХ ЗДАНИЙ И СООРУЖЕНИЙ (участок 40га)												
№ по плану	Наименование и обозначение	этажность	количество				площадь, м ²				примечание	
			зданий	квартир	жителей	зданий	зданий	зданий	зданий			
1 мкр.												
1.1-1.9	Блокированный жилой дом из 6-ти блок-секций	2	9	6	54	17	153	378.0	3402.0	510.0	4590.0	Собств. 1-ой блок-секции 85 кв.м. Участка -1 сотки
1.10-1.11	Блокированный жилой дом из 3-х блок-секций	2	2	3	6	9	18	189.0	378.0	255.0	510.0	Собств. 1-ой блок-секции 85 кв.м. Участка -1 сотки
1.12	Блокированный жилой дом из 4-х блок-секций	2	1	4	4	11	11	252.0	252.0	340.0	340.0	Собств. 1-ой блок-секции 85 кв.м. Участка -1 сотки
1.13-1.16	Блокированный жилой дом из 8-ми блок-секций	2	4	8	32	20	80	448.0	1792.0	600.0	2400.0	Собств. 1-ой блок-секции 75 кв.м. Участка -1 сотки
1.17-1.18	Блокированный жилой дом из 6-ти блок-секций	2	2	6	12	15	30	336.0	672.0	450.0	900.0	Собств. 1-ой блок-секции 75 кв.м. Участка -1 сотки
1.19	Магазин	1	1	—	—	—	—	164.1	164.1	131.0	131.0	Столовая - 70 кв.м.
1.20-1.21	Пост охраны	1	2	—	—	—	—	35.4	70.8	28.3	56.6	
1.22	ТП	1	1	—	—	—	—	9	9	7.2	7.2	
ИТОГО по 1-му мкр.					108		292		6739.9		8934.8	
2 мкр.												
2.1-2.7	Блокированный жилой дом из 8-ми блок-секций	2	7	8	56	20	140	448.0	3136.0	600.0	4200.0	Собств. 1-ой блок-секции 75 кв.м. Участка -1 сотки
2.8	Блокированный жилой дом из 7-ми блок-секций	2	1	7	7	18	18	392.0	392.0	525.0	525.0	Собств. 1-ой блок-секции 75 кв.м. Участка -1 сотки
2.9-2.24	Блокированный жилой дом из 6-ти блок-секций	2	16	6	96	20	320	396.0	6336.0	600.0	9600.0	Собств. 1-ой блок-секции 100 кв.м. Участка -1.5 сотки
2.25	Блокированный жилой дом из 4-х блок-секций	2	1	4	4	13	13	264.0	264.0	400.0	400.0	Собств. 1-ой блок-секции 100 кв.м. Участка -1.5 сотки
2.26-2.37	Блокированный жилой дом из 6-ти блок-секций	2	12	6	72	17	204	378.0	4536.0	510.0	6120.0	Собств. 1-ой блок-секции 85 кв.м. Участка -1 сотки
2.38-2.39	Блокированный жилой дом из 4-х блок-секций	2	2	4	8	12	24	252.0	504.0	340.0	680.0	Собств. 1-ой блок-секции 85 кв.м. Участка -1 сотки
2.40-2.41-2.141	Блокированный жилой дом из 3-х блок-секций	2	3	3	9	8	24	189.0	567.0	255.0	765.0	Собств. 1-ой блок-секции 85 кв.м. Участка -1.5 сотки
2.42-2.46	Блокированный жилой дом из 6-ти блок-секций	2	5	6	30	23	115	450.0	2250.0	690.0	3450.0	Собств. 1-ой блок-секции 115 кв.м. Участка -1.5 сотки
2.47-2.48	Блокированный жилой дом из 4-х блок-секций	2	2	4	8	16	32	300.0	600.0	460.0	920.0	Собств. 1-ой блок-секции 115 кв.м. Участка -1.5 сотки
2.49	Блокированный жилой дом из 3-х блок-секций	2	1	3	3	12	12	225.0	225.0	345.0	345.0	Собств. 1-ой блок-секции 115 кв.м. Участка -1.5 сотки
2.50	Магазин	2	1	—	—	—	—	890.0	890.0	1424.0	1424.0	Столовая 60 кв.м.
2.51-2.70	Индивидуальный жилой дом	2	20	1	20	4	80	80	1600	125	2500	8 участка 7 соток
2.71-2.106	Индивидуальный жилой дом	2	36	1	36	4-5	168	90	3240	140	5040	8 участка 10 соток
2.107-2.125	Индивидуальный жилой дом	3	19	1	19	5	95	100	1900	150	2850	8 участка 12 соток
2.126-2.135	Индивидуальный жилой дом	3	10	1	10	5-6	56	112	1120	170	1700	8 участка 14-15 соток
2.136-2.137	Магазин	1	2	—	—	—	—	164.1	328.2	131.0	262.0	Столовая - 70 кв.м.
2.138-2.140	ТП	1	3	—	—	—	—	9	18	7.2	21.6	
2.142	Детский сад с начальной школой на 160 детей	3	1	—	—	—	—	1405.2	1405.2	3372.5	3372.5	8 участка 0,673 га
ИТОГО по 2-му мкр.					375		1301		29311.2		44175.1	

Технико - экономические показатели (40га):

- Территория**
Площадь ЗУ 74:19:0000000:536 - 40,2495 га
Площадь в границах проектирования:
микрорайон №1 - 7,6843га
микрорайон №2 - 32,3885га
- Жилищный фонд**
микрорайон №1 - сблокированные жилые дома - 8740 кв.м.
микрорайон №2 - сблокированные жилые дома - 27005 кв.м.
индивидуальные жилые дома - 12095 кв.м.
ИТОГО: 47 835 кв.м.
- Население**
микрорайон №1 - расчетное кол-во жителей - 292 чел.
микрорайон №2 - расчетное кол-во жителей - 1301 чел.
ВСЕГО: 1 593 чел.
принятая норма обеспеченность - 30 кв.м./чел.
- Основные объекты СКБО**
Требуемое кол-во мест в школах - 1,593 тыс. чел x 110 мест = 175 мест
Требуемое кол-во мест в детских садах - 1,593 тыс. чел x 60 мест = 95 мест
По проекту мест в школах - 0
По проекту мест в детском саду с начальной школой - 160 (в мкр. №2)
- Площадь застройки, площадь земельных участков.**
микрорайон №1 - площадь застройки - 6739.9 кв.м.
площадь участков при сблокированных домах - 108 соток
микрорайон №2 - площадь застройки - 29122.2 кв.м.
площадь участков при сблокированных домах - 303.5 соток
площадь участков под стр-во индивидуальных ж.д. - 878 соток

Ситуационная схема размещения проектируемой территории



- УСЛОВНЫЕ ОБОЗНАЧЕНИЯ**
- Граница участка
 - Проектируемые красные линии дорог
 - Линии регулирования застройки
 - граница проектирования
 - Охранная зона газа (14м)
 - Охранная зона леса (15м)
 - Охранная зона транспортных магистралей (50м)
 - Охранная зона АЗС (60м)

				70-ЕП-2014		
				Сосновский муниципальный район Челябинской области		
Изм.	Кол.уч.	Лист	№ док.	Подпись	Дата	Проект планировки и межевания территории с кадастровым номером 74:19:0000000:536, расположенной в районе жилой застройки пос.Вавиловец
ГАП	Туболева	04.14			04.14	
Разработал	Туболева					План красных линий и схема планировки с эскизом застройки (Основной чертеж). М 1:2000
				