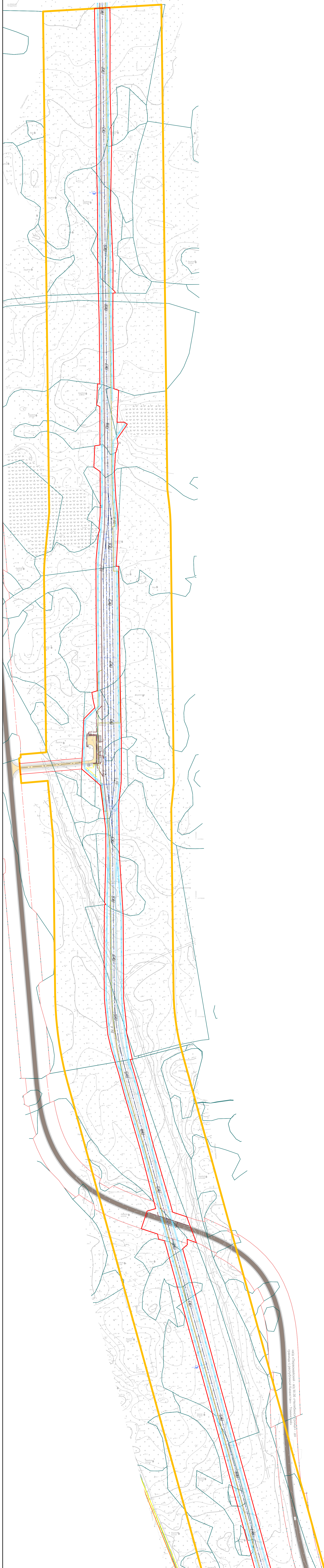


Схема конструктивных и планировочных решений. М 1:2000

Фрагмент 1



Фрагмент 2



Линия соеднения с фрагментом 1

Линия соеднения с фрагментом 2

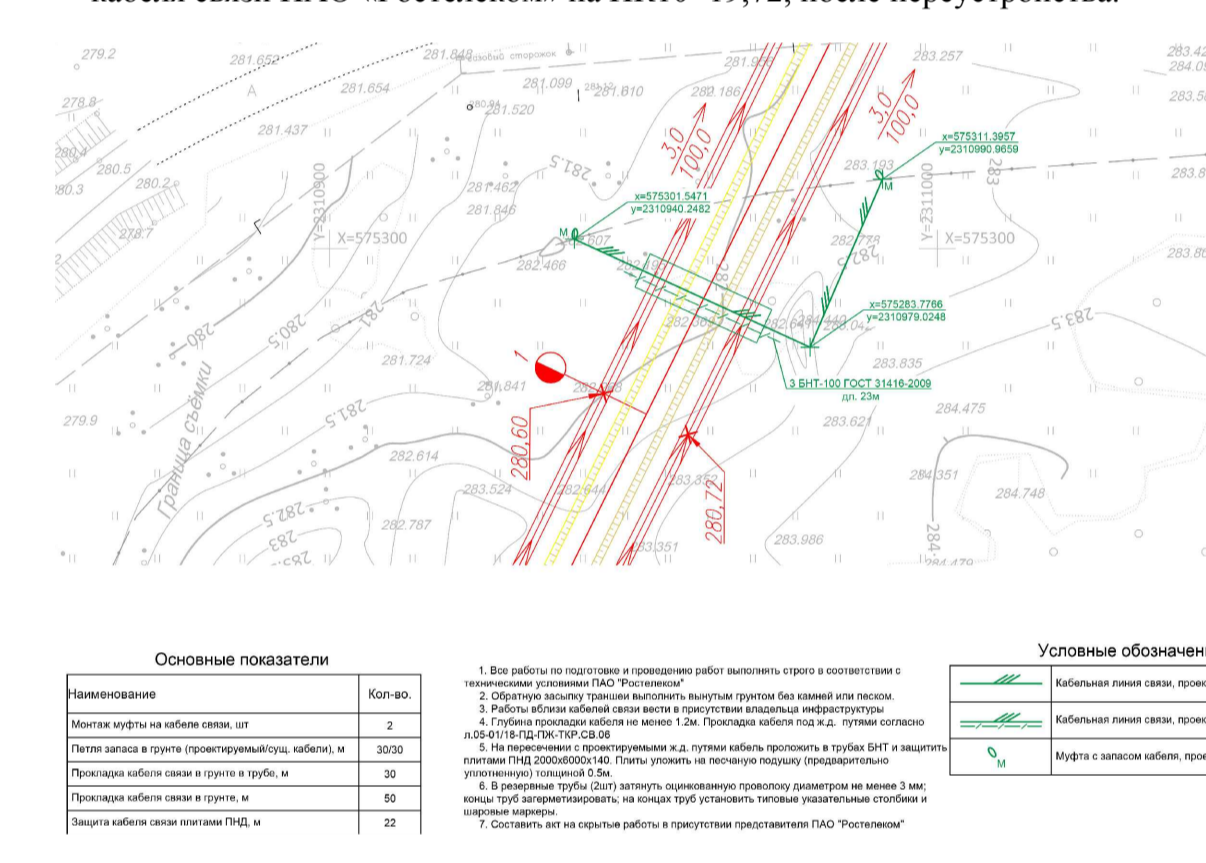
- УСЛОВНЫЕ ОБОЗНАЧЕНИЯ**
- водотводные сооружения
  - оси планируемых линейных объектов
  - линии
- ГРАНИЦЫ**
- разработки проекта планировки территории
  - зон планируемого размещения линейных объектов
  - городских и сельских поселений
  - красных линий установленных ранее утвержденной документацией по планировке территории (с/п. «Промышленка»)
  - участков, стоящих на государственном кадастровом учете (согласно данным ЕГРН на октябрь 2019 г.)
- ОБЪЕКТЫ КАПИТАЛЬНОГО СТРОИТЕЛЬСТВА**
- здания и сооружения
  - объекты транспортной инфраструктуры:
    - железнодорожные пути общего пользования
    - железнодорожные пути необщего пользования
    - автомобильная дорога общего пользования IV категории регионального значения
    - автомобильная дорога общего пользования IV категории местного значения\*
    - автомобильный проезд
  - объекты инженерной инфраструктуры:
    - кабельные линии связи
    - подземный газопровод высокого давления
    - воздушная линия электропередачи (16/10 кВ)
    - подземная кабельная линия электропередачи (16/10 кВ)

\*Предусмотрена документация по планировке и закреплению территории для размещения линейного объекта - подстанции электроснабжения производственной площадки Томинского горно-обогатительного комбината в Томинском сельском поселении Сосновского муниципального района Челябинской области (утверждена Постановлением Администрации Сосновского муниципального района Челябинской области от 05.12.2016 г. №2203) либо Внесение изменений в Документацию по планировке территории: «Корректировка документации по планировке территории и закреплению территории производственной площадки Томинского горно-обогатительного комбината в Томинском сельском поселении Сосновского муниципального района Челябинской области» в части проекта застройки территории (утверждено Постановлением Администрации Сосновского муниципального района Челябинской области от 03.09.2019 г. №1727)

Фрагмент 1

Фрагмент 2

Схема размещения участка существующего линейного объекта - пересекемого кабеля связи ПАО «Ростелеком» на ПК10+19,72, после переустройства.



Конструктивный поперечный профиль автомобильного проезда, обеспечивающего доступ к ст. «Промышленная».

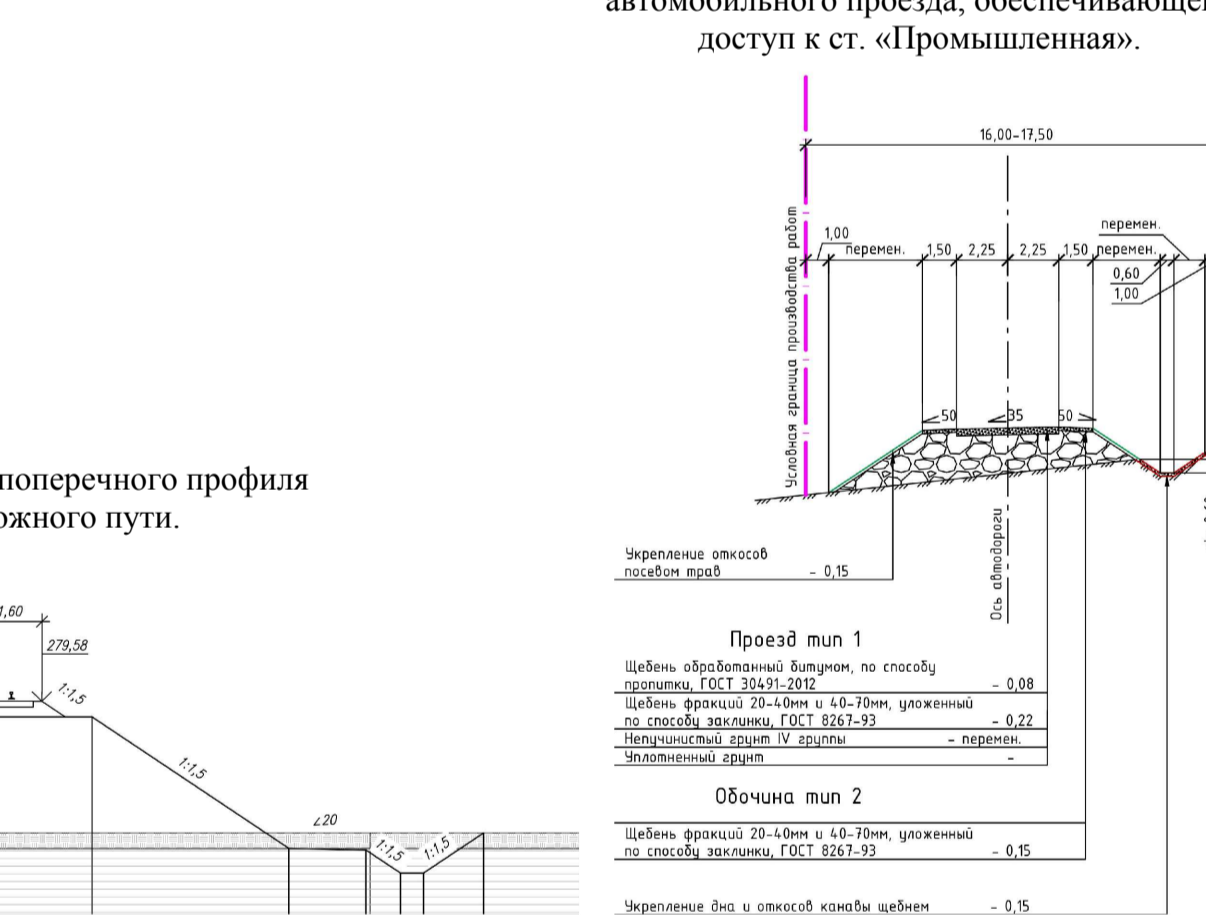


Схема типового поперечного профиля железнодорожного пути.

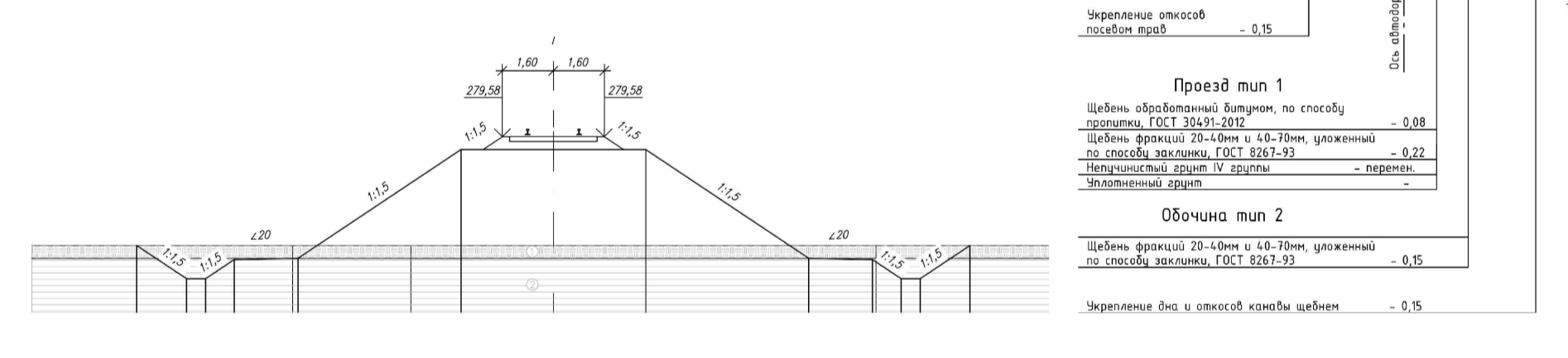


Схема размещения участка существующего линейного объекта - участка ВЛ 6кВ №51 ПС «Первомайская», принадлежащей ОАО «МРСК Урала» филиала «Челябэнергосеть», от опоры №49 (с/п.) до опоры №51 (с/п.), после переустройства.

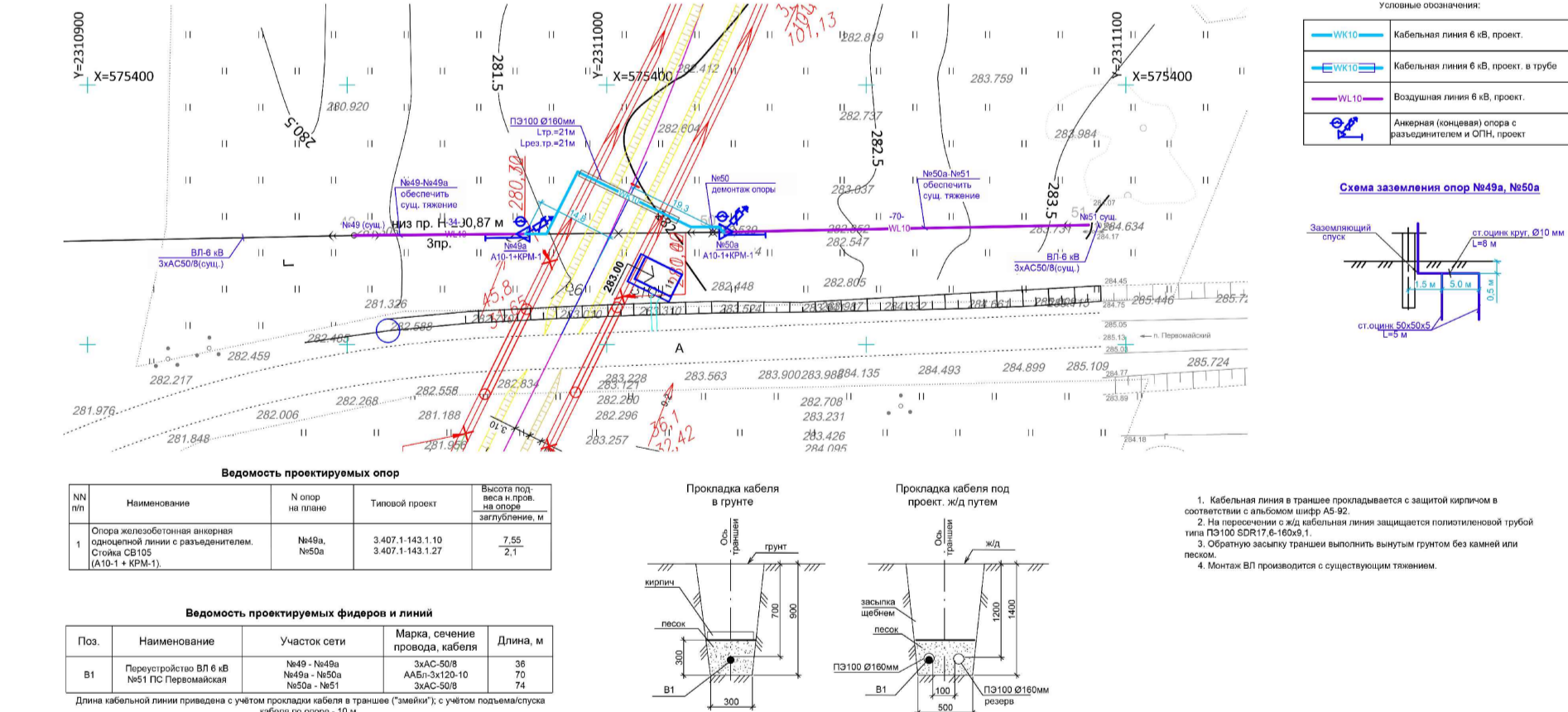
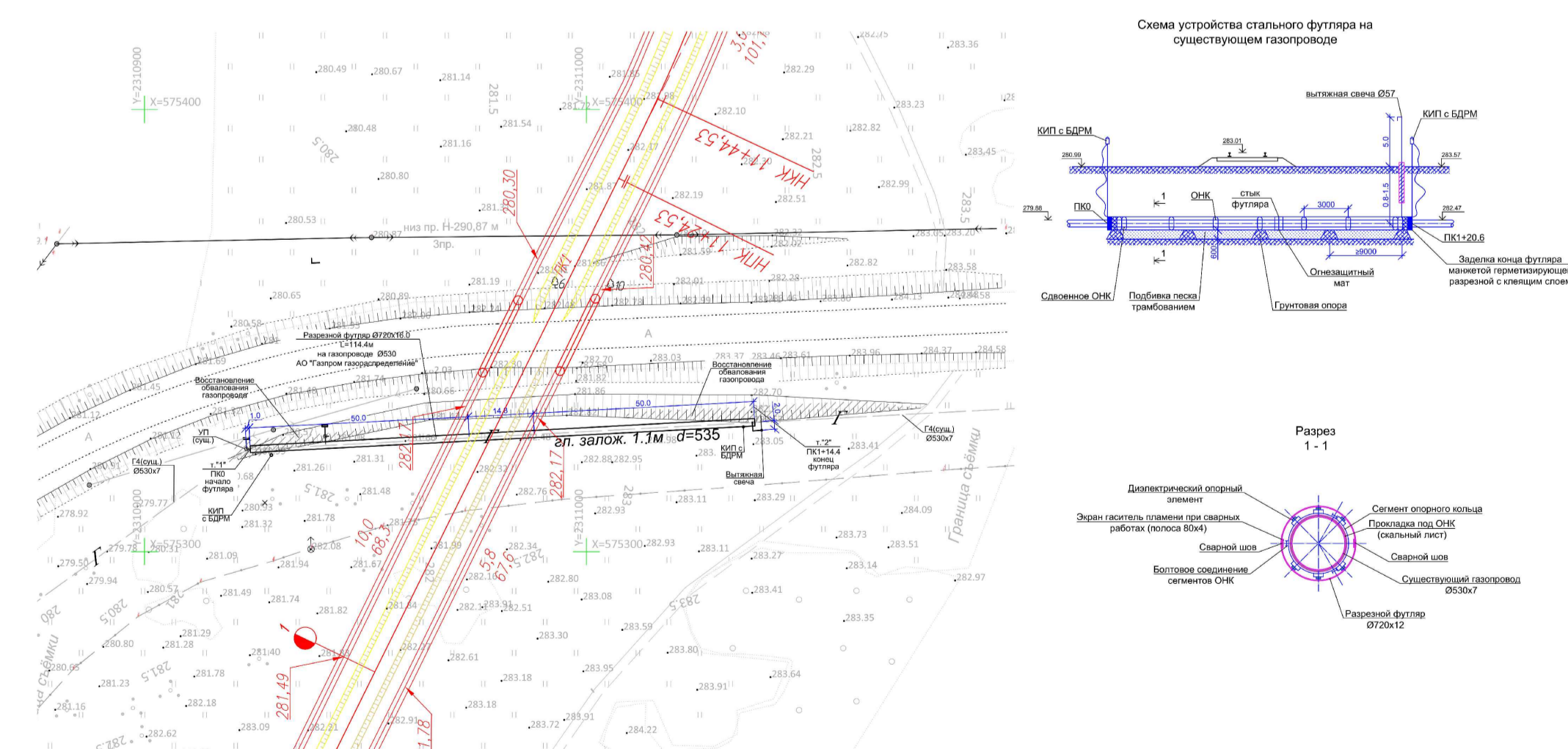


Схема размещения переустраиваемого участка существующего линейного объекта - газопровода высокого давления ПК 10+47,58 Ру 1,2 МПа, d=530 мм, принадлежащего АО «Газпром газораспределение Челябинск» (кадастровый номер охранный зоны газопровода 74.00.2.439).



**ПРИМЕЧАНИЯ:**

Трасса проектируемого железнодорожного пути необщего пользования, в том числе место примыкания и технические решения, утверждены «Южно-Уральской железной дорогой» филиалом ОАО «РЖД» от 22.07.2019 г. в рамках согласования плана путевого развития.

Материалы настоящей документации по планировке территории разработаны в соответствии с:

- техническими условиями (далее ТУ) на примыкание железнодорожного пути необщего пользования АО «Томинский ГОК» к станции «Кладушка» ЮУЖД от 18.06.2012 г. №23 кт;
- письмом ЮУЖД - филиала ОАО «РЖД» от 19.07.2013 г. №2568-Ю-Ур (об изменении ТУ от 18.06.2012 г. №23 кт);
- письмом ЮУЖД - филиала ОАО «РЖД» от 30.05.2014 г. №2906-Ю-Ур и от 14.05.2018 г. №4873-Ю-Ур (о продлении ТУ от 18.06.2012 г. №23 кт);
- письмом ЮУЖД - филиала ОАО «РЖД» от 05.03.2019 г. №2458-Ю-Ур (о корректировке ТУ от 18.06.2012 г. №23 кт);
- материалами проектной документации «Горно-обогатительный комбинат «Томинский». Железнодорожные пути необщего пользования» (шифр 05-01/18-ПД, разработчик ООО «Трансстрой», г. Челябинск, 2019 г.).

Схема конструктивных решений представлена в соответствии с проектной документацией на линейный объект «Горно-обогатительный комбинат «Томинский». Железнодорожные пути необщего пользования» (шифр 05-01/18-ПД, разработчик ООО «Трансстрой», г. Челябинск, 2019 г.).

11-П/ИМ-2019										
Томинское сельское поселение Сосновского муниципального района Челябинской области										
Первомайское городское поселение Коркинского муниципального района Челябинской области										
№ п/п	Ф.И.О.	Лет.	Класс.	Подпись	Дата	Содержание	Согласовано	Срок	Лист	Листов
1	ГАН	Мельник	В.И.		20.08	Разработчик				
2	Работодатель	Иванова	А.П.		20.08	Разработчик				
3	Работодатель	Савина	Н.В.		20.08	Разработчик				
4	Работодатель	Савина	Н.В.		20.08	Разработчик				
5	Работодатель	Савина	Н.В.		20.08	Разработчик				
6	Работодатель	Савина	Н.В.		20.08	Разработчик				
7	Работодатель	Савина	Н.В.		20.08	Разработчик				
8	Работодатель	Савина	Н.В.		20.08	Разработчик				
9	Работодатель	Савина	Н.В.		20.08	Разработчик				
10	Работодатель	Савина	Н.В.		20.08	Разработчик				